

# XBRT<sup>®</sup>

品质保证 精益求精  
Quality Assurance Keep Improving

## 兴博瑞传动

滚珠丝杆 直线导轨 专业厂家

丽水市兴博瑞传动有限公司  
Lishui City Xingborui Transmission Co., LTD.,



地址：浙江省丽水市水阁经济开发区石牛路266号

电话：15857867129（金经理）

13732558817（李经理）

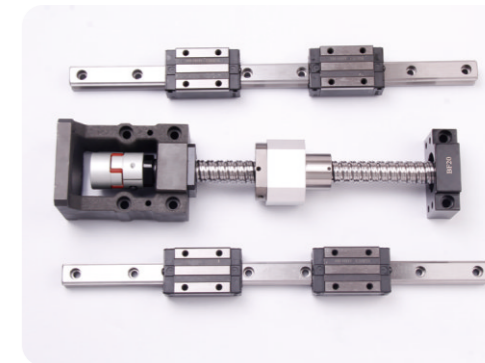
18057899380（徐经理）

网址：<https://lsxbrcd.1688.com>

Tel/WeChat:0086-13732558817(Lesley Li)

E-mail:yongrunlesley@hotmail.com

Skype:yongrunlesley



丽水市兴博瑞传动有限公司  
Lishui City Xingborui Transmission Co., LTD.,

丽水市兴博瑞传动有限公司, 成立于2009年位于中国绿谷浙江省丽水市。公司专业生产销售滚珠丝杆、滚珠丝杆螺母、直线导轨、滑块、圆柱导轨、直线光轴、直线滑台、微型导轨、丝杠支撑座、杆端关节轴承、直线轴承等产品。

公司严格按照国际标准生产, 产品质量上乘, 广泛用于纺织机械、印刷机械、电动工具、医药机械、精密机床、电器切割、自动记录仪和办公设备等领域。稳定的产品质量和诚信为本的经营理念是对每个客户的承诺, 让客户满意是兴博瑞人的希望。感谢海内外广大客户一如既往的对我们的支持与厚爱!

本公司热诚欢迎国内外新老客户前来洽谈指导, 相互合作, 共同发展!

Lishui City Xingborui Transmission Co., LTD., was founded in 2009 in China Green valley--Lishui City, Zhejiang Province. We are manufacture specializes in the production and sales of ball screw, ball screw nut, linear guide, linear sliding block, round linear guide, linear shaft, linear stage, miniature linear guide, ball screw support, rod end joint bearing, linear bearing and so on.

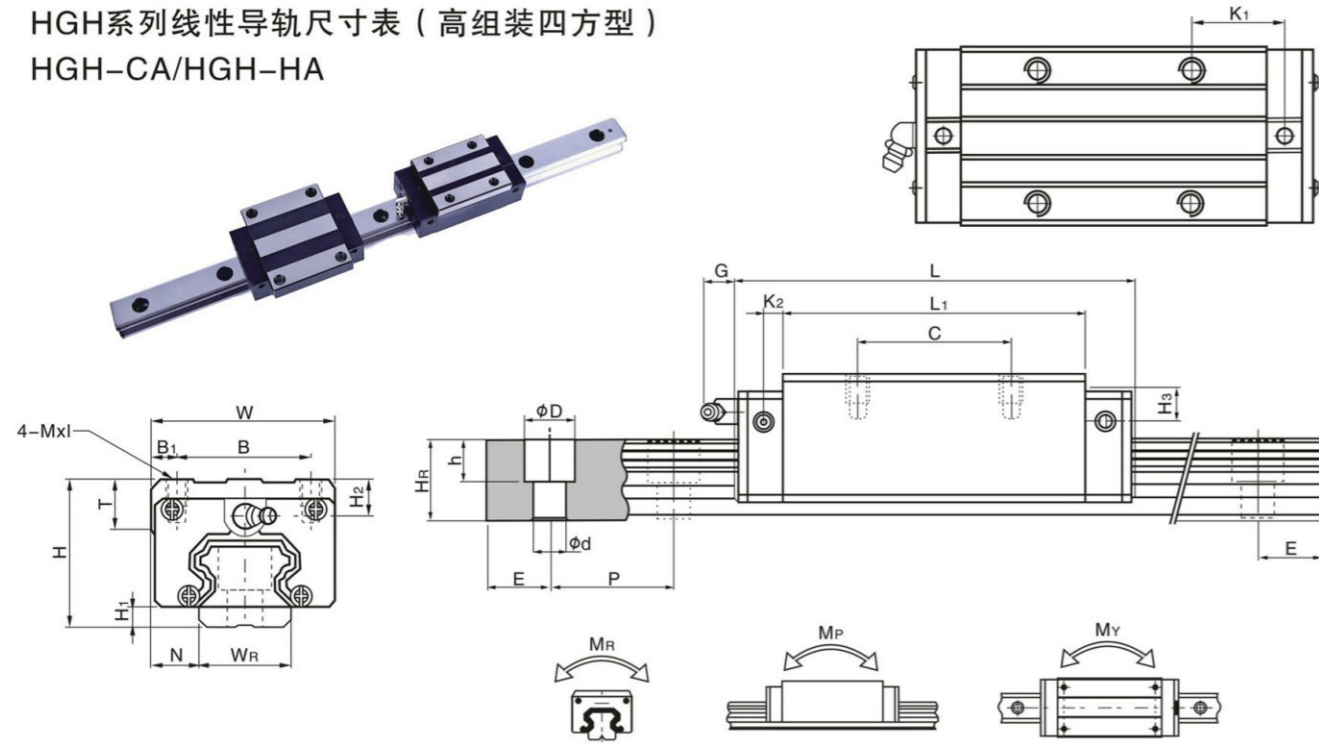
Our products are in strictly accordance with international standards production, and with high quality, widely used in textile machinery, printing machinery, power tools, medical machinery, precision machine tools, electrical cutting, automatic recorder and office equipment and other fields. Stable product quality and integrity-based business philosophy is the commitment to each customer, customer satisfaction is the hope of Xingborui workers. Thank you very much for all customers at home and abroad for the company's long support and profound love!

We warmly welcome new and old customers at home and abroad call us or visit for negotiation mutual cooperation, develop and prosperity together.

	直线导轨系列 Linear guide	03-08
	精密滚珠丝杆系列 Ball screw	09-15
	联轴器 Coupling	16
	螺母连接座(螺母座) Nut holder	17-18
	滚珠丝杆支撑座 Ball screw end supports	19-23
	滚珠丝杆电机连接支架 Motor bracket	24
	光轴 Linear shaft	25-26
	SBR/TBR直线导轨滑块 Linear guide rail and block bearing	27-34
	直线轴承系列 Linear bearing	35-44
	滚珠丝杆电机一体座 Ball screw motor bracket	45-62

### HGH 系列线性导轨

HGH系列线性导轨尺寸表 (高组装四方型)  
HGH-CA/HGH-HA

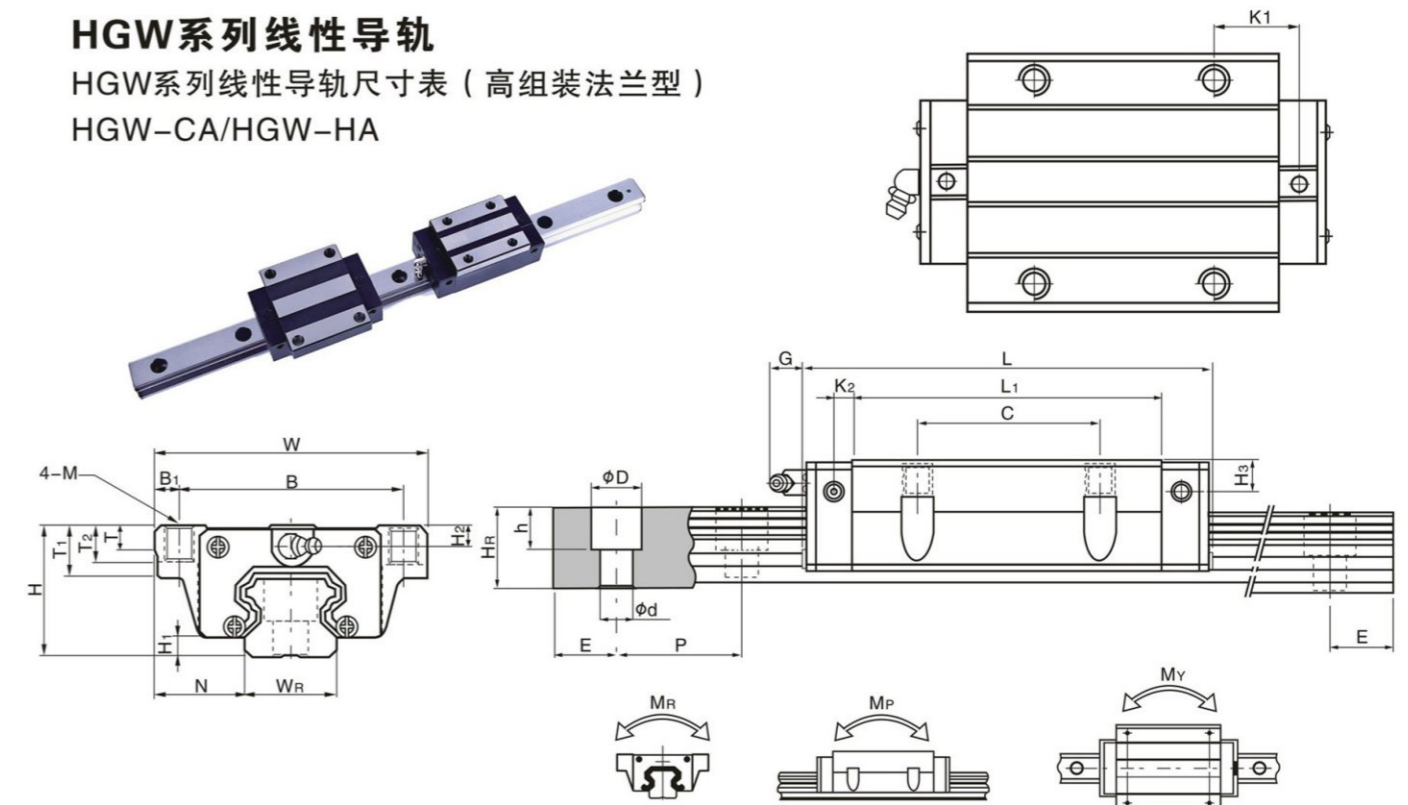


型号	组件尺寸 (mm)			滑块尺寸 (mm)										滑轨尺寸 (mm)										滑轨的固定螺栓尺寸	基本额定负荷 C(kN)	基本静额定负荷 Co(kN)	容许静力矩			重量		
	H	H1	N	W	B	B1	C	L1	L	K1	K2	G	Mx1	T	H2	H3	WR	HR	D	h	d	P	E				(mm)	MR	MP	My	滑块	滑轨
																											kN-m	kN-m	kN-m	kg	kg/m	
HGH15CA	28	4.3	9.5	34	26	4	26	39.4	61.4	10	4.85	5.3	M4x5	6	7.95	7.7	15	15	7.5	5.3	4.5	60	20	M4x16	11.38	25.31	0.17	0.15	0.15	0.18	1.45	
HGH20CA	30	4.6	12	44	32	6	36	50.5	77.5	12.25	6	12	M5x6	8	6	7	20	17.5	9.5	8.5	6	60	20	M5x16	17.75	37.84	0.38	0.27	0.27	0.30	2.21	
HGH20HA							50	65.2	92.2	12.6															21.18	48.84	0.48	0.47	0.47	0.39		
HGH25CA	40	5.5	12.5	48	35	6.5	35	58	84	16.8	6	12	M6x8	8	10	13	23	22	11	9	7	60	20	M6x20	26.48	56.19	0.64	0.51	0.51	0.51	3.21	
HGH25HA							50	78.6	104.6	19.6															32.75	76.00	0.87	0.88	0.88	0.69		
HGH30CA	45	6	16	60	40	10	40	70	97.4	20.25	6	12	M8x10	8.5	9.5	13.8	28	26	14	12	9	80	20	M8x25	38.74	83.06	1.06	0.85	0.85	0.88	4.47	
HGH30HA							60	93	120.4	21.75															47.27	110.13	1.40	1.47	1.47	1.16		
HGH35CA	55	7.5	18	70	50	10	50	80	112.4	20.6	7	12	M8x12	10.2	16	19.6	34	29	14	12	9	80	20	M8x25	49.52	102.87	1.73	1.20	1.20	1.45	6.30	
HGH35HA							72	105.8	138.2	22.5															60.21	136.31	2.29	2.08	2.08	1.92		
HGH45CA	70	9.5	20.5	86	60	13	60	97	139.4	23	10	12.9	M10x17	16	18.5	30.5	45	38	20	17	14	105	22.5	M12x35	77.57	155.93	3.01	2.35	2.35	2.73	10.41	
HGH45HA							80	128.8	171.2	28.9															94.54	207.12	4.00	4.07	4.07	3.61		
HGH55CA	80	13	23.5	100	75	12.5	75	117.7	166.7	27.35	11	12.9	M12x18	17.5	22	29	53	44	23	20	16	120	30	M14x45	114.44	227.81	5.66	4.06	4.06	4.17	15.08	
HGH55HA							95	155.8	204.8	36.4															139.35	301.26	7.49	7.01	7.01	5.49		
HGH65CA	90	15	31.5	126	76	25	70	144.2	200.2	43.1	14	12.9	M16x20	25	15	15	63	53	26	22	18	150	35	M16x50	163.63	324.71	10.02	6.44	6.44	7.00	21.18	
HGH65HA							120	203.6	259.6	47.8															208.36	457.15	14.15	11.12	11.12	9.82		

注: 1kgf=9.81 N

### HGW 系列线性导轨

HGW系列线性导轨尺寸表 (高组装法兰型)  
HGW-CA/HGW-HA

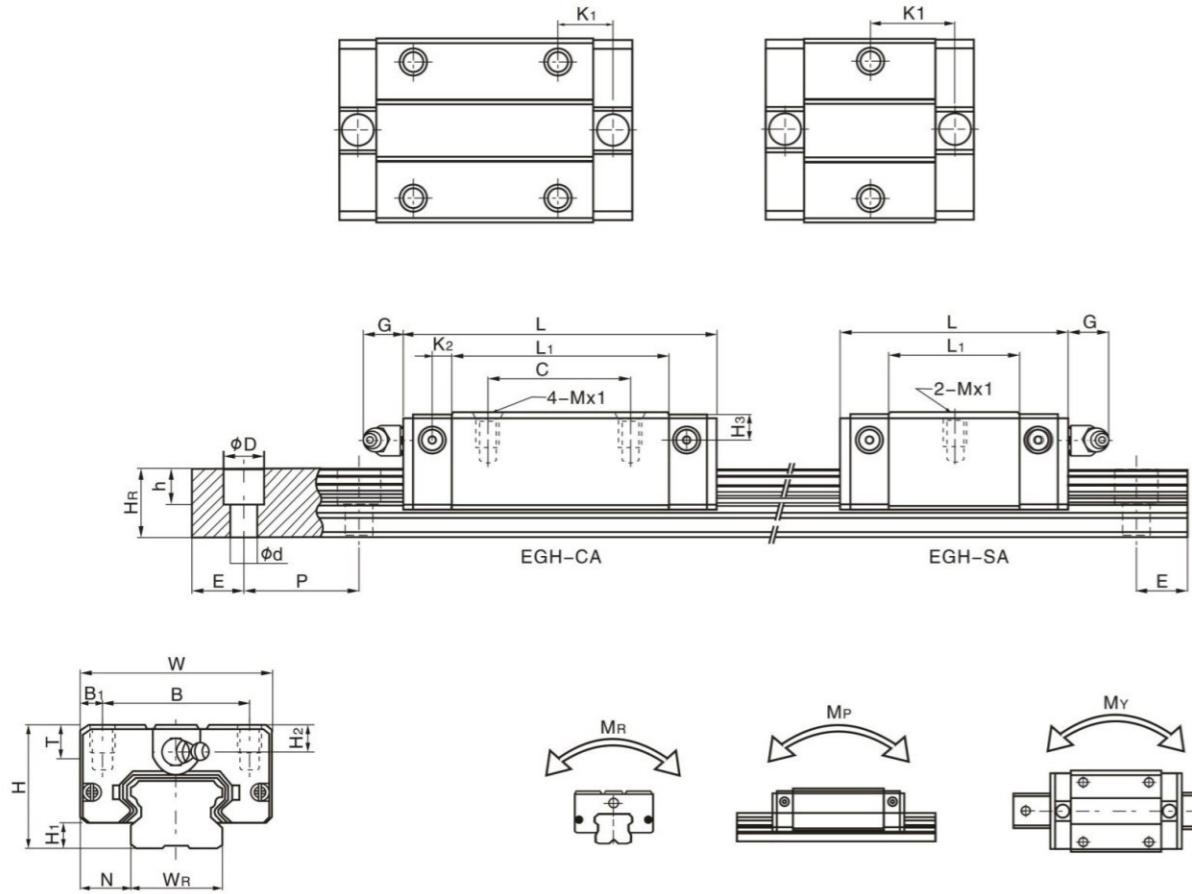


型号	组件尺寸 (mm)			滑块尺寸 (mm)										滑轨尺寸 (mm)										滑轨的固定螺栓尺寸	基本额定负荷 C(kN)	基本静额定负荷 Co(kN)	容许静力矩			重量				
	H	H1	N	W	B	B1	C	L1	L	K1	K2	G	M	T	T1	T2	H2	H3	WR	HR	D	h	d				P	E	(mm)	MR	MP	My	滑块	滑轨
																											kN-m	kN-m	kN-m	kg	kg/m			
HGW15CA	24	4.3	16	47	38	4.5	30	39.4	61.4	8	4.85	5.3	M5	6	8.9	6.95	3.95	3.7	15	15	7.5	5.3	4.5	60	20	M4x16	11.38	25.31	0.17	0.15	0.15	0.17	1.45	
HGW20CA	30	4.6	21.5	63	53	5	40	50.5	77.5	10.25	6	12	M6	8	10	9.5	6	7	20	17.5	9.5	8.5	6	60	20	M5x16	17.75	37.84	0.38	0.27	0.27	0.40	2.21	
HGW20HA								65.2	92.2	12.6																	21.18	48.84	0.48	0.47	0.47	0.52		
HGW25CA	36	5.5	23.5	70	57	6.5	45	58	84	11.8	6	12	M8	8	14	10	6	9	23	22	11	9	7	60	20	M6x20	26.78	56.19	0.64	0.51	0.51	0.59	3.21	
HGW25HA								78.6	104.6	22.1																	32.75	76.00	0.87	0.88	0.88	0.80		
HGW30CA	42	6	31	90	72	9	52	70	97.4	14.25	6	12	M10	8.5	16	10	6.5	10.8	28	26	14	12	9	80	20	M8x25	38.74	83.06	1.06	0.85	0.85	1.09	4.47	
HGW30HA								93	120.4	25.75																	47.27	110.13	1.40	1.47	1.47	1.44		
HGW35CA	48	7.5	33	100	82	9	62	80	112.4	14.6	7	12	M10	10.1	18	13	9	12.6	34	29	14	12	9	80	20	M8x25	49.52	102.87	1.73	1.20	1.20	1.56	6.30	
HGW35HA								105.8	138.2	27.5																	60.21	136.31	2.29	2.08	2.08	2.06		
HGW45CA	60	9.5	37.5	120	100	10	80	97	139.4	13	10	12.9	M12	15.1	22	15	8.5	20.5	45	38	20	17	14	105	22.5	M12x35	77.57	155.93	3.01	2.35	2.35	2.79	10.41	
HGW45HA								128.8	171.2	28.9																	94.54	207.12	4.00	4.07	4.07	3.69		
HGW55CA	70	13	43.5	140	116	12	95	117.7	166.7	17.35	11	12.9	M14	17.5	26.5	17	12	19	53	44	23	20	16	120	30	M14x45	114.44	227.81	5.66	4.06	4.06	4.52	15.08	
HGW55HA								158.8	204.8	36.4																	139.35	301.26	7.49	7.01	7.01	5.96		
HGW65CA	90	15	53.5	170	142	14	110	144.2	200.2	23.1	14	12.9	M16	25	37.5	23	15	15	63	53	26	22	18	150	35	M16x50	163.63	324.71	10.02	6.44	6.44	9.17	21.18	
HGW65HA								203.6	259.6	52.8																	208.36	457.15	14.15	11.12	11.12	12.89		

注: 1kgf=9.81 N

### EGH 系列线性导轨

EGH系列线性导轨尺寸表（低组装四方型）  
EGH-SA/EGH-CA

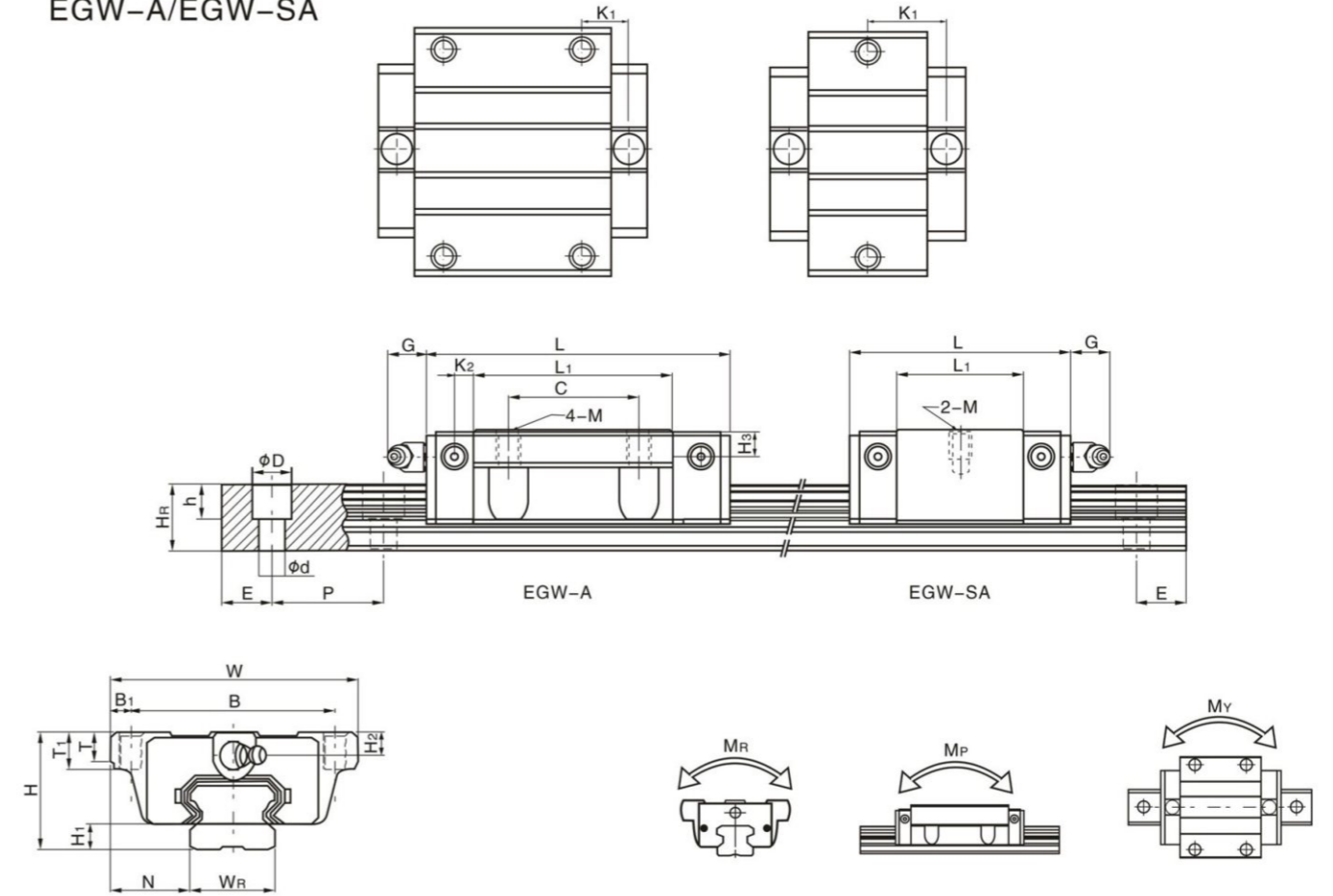


型号	组件尺寸 (mm)		滑块尺寸 (mm)													滑轨尺寸 (mm)					滑轨的固定螺栓尺寸	基本动额定负荷 C(kN)	基本静额定负荷 Co(kN)	容许静力矩			重量					
	H	H1	N	W	B	B1	C	L1	L	K1	K2	G	Mx1	T2	H2	H3	WR	HR	D	h				d	P	E	MR	MP	MY	滑块	滑轨	
	kN-m kN-m kN-m kg kg/m																															
EGH15SA	24	4.5	9.5	34	26	4	-	23.1	40.1	14.8	3.5	5.7	M4x6	6	5.5	6	15	12.5	6	4.5	4.5	60	20	M3x16	5.35	9.40	0.08	0.04	0.04	0.09	1.25	
EGH15CA							26	39.8	56.8	10.15															M3x16	7.83	16.19	0.13	0.10	0.10	0.15	
EGH20SA	28	6	11	42	32	5	-	29	50	18.75	4.15	12	M5x7	7.5	6	6	20	15.5	9.5	8.5	6	60	20	M5x16	7.23	12.74	0.13	1.06	1.06	0.15	2.08	
EGH20CA							32	48.1	69.1	12.3															M5x16	10.31	21.13	0.22	0.16	0.16	0.24	
EGH25SA	33	7	12.5	48	35	6.5	-	35.5	59.1	21.9	4.55	12	M6x9	8	8	8	23	18	11	9	7	60	20	M6x20	11.40	19.50	0.23	0.12	0.12	0.25	2.67	
EGH25CA							35	59	82.6	16.15															M6x20	16.27	32.40	0.38	0.32	0.32	0.41	
EGH30SA	42	10	16	60	40	10	-	41.5	69.5	26.75	6	12	M8x12	9	8	9	28	23	11	9	7	80	20	M6x25	16.42	28.10	0.40	0.21	0.21	0.45	4.35	
EGH30CA							40	70.1	98.1	21.05															M6x25	23.70	47.46	0.68	0.55	0.55	0.76	

注: 1kgf=9.81 N

### EGW 系列线性导轨

EGW系列线性导轨尺寸表（低组装法兰型）  
EGW-A/EGW-SA

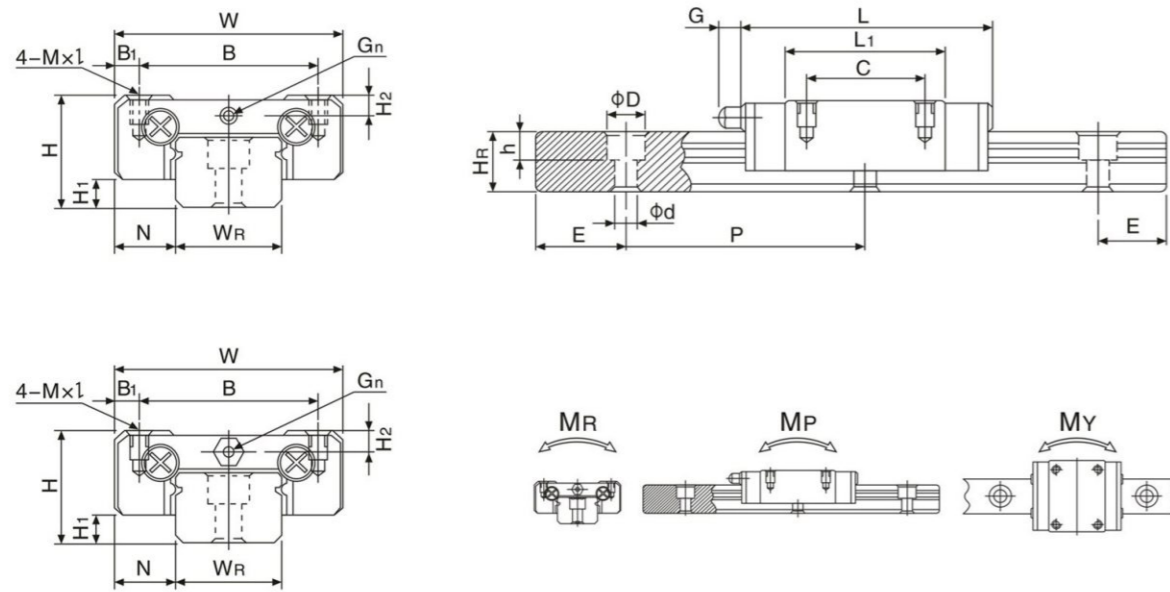


型号	组件尺寸 (mm)		滑块尺寸 (mm)													滑轨尺寸 (mm)					滑轨的固定螺栓尺寸	基本动额定负荷 C(kN)	基本静额定负荷 Co(kN)	容许静力矩			重量					
	H	H1	N	W	B	B1	C	L1	L	K1	K2	G	Mx1	T2	H2	H3	WR	HR	D	h				d	P	E	MR	MP	MY	滑块	滑轨	
	kN-m kN-m kN-m kg kg/m																															
EGW15A	24	4.5	18.5	52	41	5.5	-	23.1	40.1	14.8	3.5	5.7	M5	5	5.5	6	15	12.5	6	4.5	4.5	60	20	M3x16	5.35	9.40	0.08	0.04	0.04	0.12	1.25	
EGW15SA							26	39.8	56.8	10.15															M3x16	7.83	16.19	0.13	0.10	0.10	0.21	
EGW20A	28	6	19.5	59	49	5	-	29	50	18.75	4.15	12	M6	7	6	6	20	15.5	9.5	8.5	6	60	20	M5x16	7.23	12.74	0.13	1.06	1.06	0.19	2.08	
EGW20SA							32	48.1	69.1	12.3															M5x16	10.31	21.13	0.22	0.16	0.16	0.32	
EGW25A	33	7	25	73	60	6.5	-	35.5	59.1	21.9	4.55	12	M8	7.5	8	8	23	18	11	9	7	60	20	M6x20	11.40	19.50	0.23	0.12	0.12	0.35	2.67	
EGW25SA							35	59	82.6	16.15															M6x20	16.27	32.40	0.38	0.32	0.32	0.59	
EGW30A	42	10	31	90	72	9	-	41.5	69.5	26.75	6	12	M10	7	8	9	28	23	11	9	7	80	20	M6x25	16.42	28.10	0.40	0.21	0.21	0.62	4.35	
EGW30SA							40	70.1	98.1	21.05															M6x25	23.70	47.46	0.68	0.55	0.55	1.04	

注: 1kgf=9.81 N

### MGN 微型滚珠线性滑轨

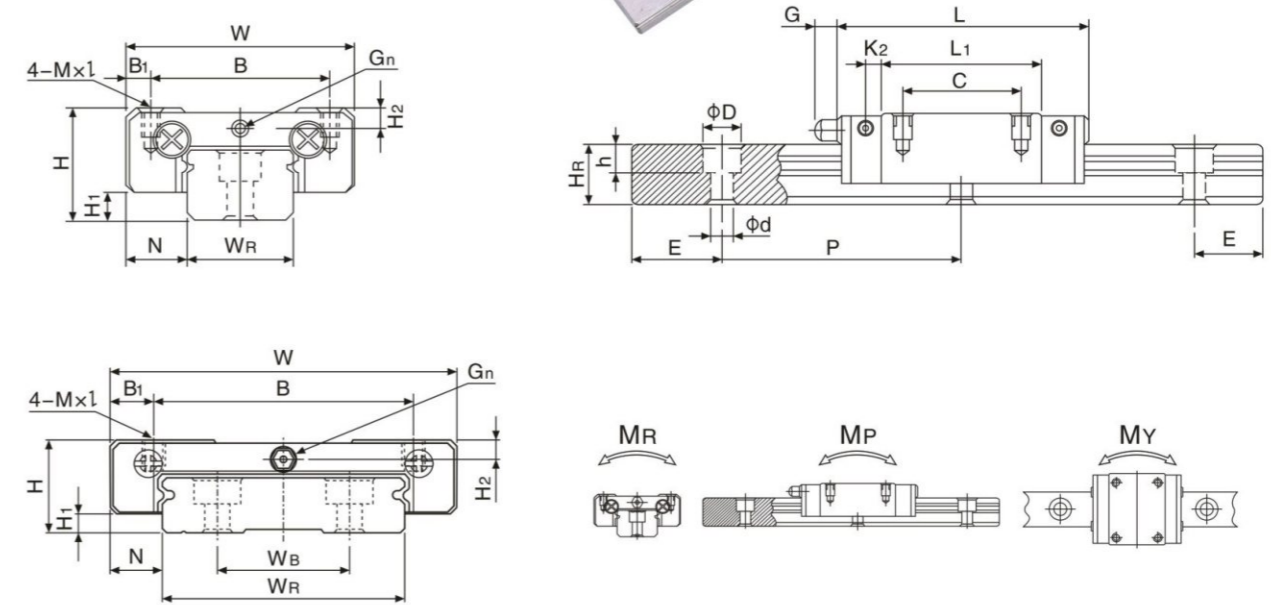
MGN5、7、9、12、15-C  
MGN7、9、12、15-H



型号 Model No.	组件尺寸 (mm)		滑块尺寸 (mm)										滑轨尺寸 (mm)		滑轨的固定螺栓尺寸	基本额定负荷 C(kN)	基本静额定负荷 Co(kN)	容许静力矩			重量							
	H	H1	N	W	B	B1	C	L1	L	G	Gn	MX1	H2	WR				HR	D	h	d	P	E	MR N-m	MP N-m	MY N-m	滑块 kg	滑轨 kg/m
MGN5C	6	1.5	3.5	12	8	2	-	9.6	16	-	φ0.8	M2X1.5	1	5	3.6	3.6	0.8	2.4	15	5	M2X6	0.54	0.84	2	1.3	1.3	0.008	0.15
MGN7C	8	1.5	5	17	11	2.5	-	13.5	22.5	-	φ1.2	M2X2.5	1.5	7	4.8	4.8	2.3	2.4	15	5	M2X6	0.98	1.24	4.70	2.84	2.84	0.010	0.22
MGN7H																						1.37	1.96	7.64	4.80	4.80		
MGN9C	10	2	5.5	20	15	2.5	-	18.9	28.9	-	φ1.4	M3X3	1.8	9	6.5	6	3.5	3.5	20	7.5	M3X8	1.86	2.55	11.76	7.35	7.35	0.016	0.38
MGN9H																						2.55	4.02	19.60	18.62	18.62		
MGN12C	13	3	7.5	27	20	3.5	-	21.7	34.7	-	φ2	M3X3.5	2.5	12	8	6	4.5	3.5	25	10	M3X8	2.84	3.92	25.48	13.72	13.72	0.034	0.65
MGN12H																						3.72	5.88	38.22	36.26	36.26		
MGN15C	16	4	8.5	32	25	3.5	-	26.7	42.1	4.5	M3	M3X4	3	15	10	6	4.5	3.5	40	15	M3X10	4.61	5.59	45.08	21.56	21.56	0.059	1.06
MGN15H																						6.37	9.11	73.50	57.82	57.82		

### MGW 微型滚珠线性滑轨

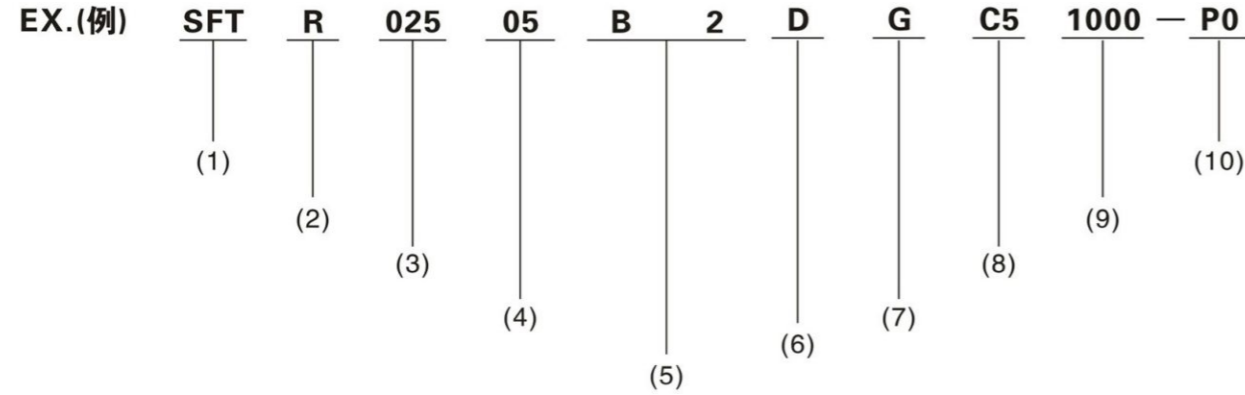
MGW5、7、9、12、15-C  
MGW5、7、9、12、15-H



型号 Model No.	组件尺寸 (mm)		滑块尺寸 (mm)										滑轨尺寸 (mm)		滑轨的固定螺栓尺寸	基本额定负荷 C(kN)	基本静额定负荷 Co(kN)	容许静力矩			重量								
	H	H1	N	W	B	B1	C	L1	L	G	Gn	MX1	H2	WR				WB	HR	D	h	d	P	E	MR N-m	MP N-m	MY N-m	滑块 kg	滑轨 kg/m
MGW5C	6.5	1.5	3.5	17	13	2	-	14.1	20.5	-	φ0.8	M2.5X1.5	1	10	-	-	5.5	1.6	3	20	5	M2.5X7	0.68	1.18	5.5	2.7	2.7	0.016	0.34
MGW5H					-	8.5	6.5	-	-	-	-	-	-	M3-THRU	-	-	-	-	-	-	-	-	-	-	-	-	-	-	-
MGW7C	9	1.9	5.5	25	19	3	10	21	31.2	-	φ1.2	M3X3	1.85	14	-	5.2	6	3.2	3.5	30	10	M3X6	1.37	2.06	15.70	7.14	7.14	0.020	0.51
MGW7H							19	30.8	41	-	-	-	-	-	-	-	-	-	-	-	-	-	-	-	-	-	1.77	3.14	
MGW9C	12	2.9	6	30	21	4.5	12	27.5	39.3	-	φ1.4	M3X3	2.4	18	-	7	6	4.5	3.5	30	10	M3X8	2.75	4.12	40.12	18.96	18.96	0.040	0.91
MGW9H					23	3.5	24	38.5	50.7	-	-	-	-	-	-	-	-	-	-	-	-	-	-	-	3.43	5.89	54.54	34.00	
MGW12C	14	3.4	8	40	28	6	15	31.3	46.1	-	φ2	M3X3.6	2.8	24	-	8.5	8	4.5	4.5	40	15	M4X8	3.92	5.59	70.34	27.80	27.80	0.071	1.49
MGW12H							28	45.6	60.4	-	-	-	-	-	-	-	-	-	-	-	-	-	-	-	-	-	5.10	8.24	
MGW15C	16	3.4	9	60	45	7.5	30	38	54.8	-	M3	M4X4.2	3.2	42	23	9.5	8	4.5	4.5	40	15	M4X10	6.77	9.22	199.34	56.66	56.66	0.143	2.86
MGW15H							35	57	73.8	-	-	-	-	-	-	-	-	-	-	-	-	-	-	-	-	-	8.93	13.38	

滚珠螺杆的公称代号  
Specification Number

标准精密组合品 Model-number coding



(1) 螺帽型号 Nut type codes

**S** S: 单螺帽 Single nut  
D: 双螺帽 Double nut

**F** F: 有法兰 With flange  
C: 无法兰 Without flange

**T** T: T型螺帽 T type nut  
I: I型螺帽 I type nut  
D: D型螺帽 D type nut  
E: E型螺帽 E type nut  
K: K型螺帽 K type nut  
U: DIN规格螺帽 DIN nut  
S: 间行化

(SFI, DFI, SFT, DFT, SFE, SFK)

(2) 螺纹方向 Direction of helix

R: 右 L: 左 R: Right L: Left

(3) 螺杆轴外径(mm) Shaft dia. (mm)

(4) 导程(mm) Lead (mm)

(5) 珠卷数(卷数X列数) No. of Turn (Circuits) or Turn x Row

卷数: T:1(or0.7) A:1.5(or1.7) B:2.5 C:3.5 例:(B2=2.5X2)  
(Turn) ex

(6) 法兰型式 Flange type

N: 无切边 S: 单切边 D: 双切边 N: Not cutting S: Single cutting D: Double cutting

(7) 制程代码 Produce code

G: 研磨 F: 转造 G: Grinding F: Rolled

(8) 导程精度等级 Accuracy grade code

C0, C1, C2, C3, C5, C7, C10

(9) 螺杆轴全长(mm) Overall length of shaft(mm)

(10) 轴方向间隙预压等级 Axial clearance and preload code

P0, P1, P2, P3, P4

表1.3.2 累积代表导程误差(±E)与变动(e)之容许值(JIS B 1192)

单位: μm

精度等级		C0		C1		C2		C3		C5		C7	C10
有效	长度	±E	e	±E	e	±E	e	±E	e	±E	e	e	e
有效	以上	3	3	3.5	5	5	7	8	8	18	18	±50/300mm	±210/300mm
	100	3.5	3	4.5	5	7	7	10	8	20	18		
	200	4	3.5	6	5	8	7	12	8	23	18		
	315	5	3.5	7	5	9	7	13	10	25	20		
	400	6	4	8	5	10	7	15	10	27	20		
	500	6	4	9	6	11	8	16	12	30	23		
	630	7	5	10	7	13	9	18	13	35	25		
	800	8	6	11	8	15	10	21	15	40	27		
	1000	9	6	13	9	18	11	24	16	46	30		
	1250	11	7	15	10	21	13	29	18	54	35		
	1600			18	11	25	15	35	21	65	40		
	2000			22	13	30	18	41	24	77	46		
	2500			26	15	36	21	50	29	93	54		
	3150			30	18	44	25	60	35	115	65		
	4000					52	30	72	41	140	77		
	5000					65	36	90	50	170	93		
6300							110	60	210	115			
8000									260	140			
10000									320	170			

表1.3.3 对螺纹部长度300mm之变动(e<sub>300</sub>)与摇摆(e<sub>2π</sub>)之容许值(JIS B 1192)

单位: μm

精度等级	C0	C1	C2	C3	C5	C7	C10
e <sub>300</sub>	3.5	5	7	8	18	50	210
e <sub>2π</sub>	2.5	4	5	6	8		

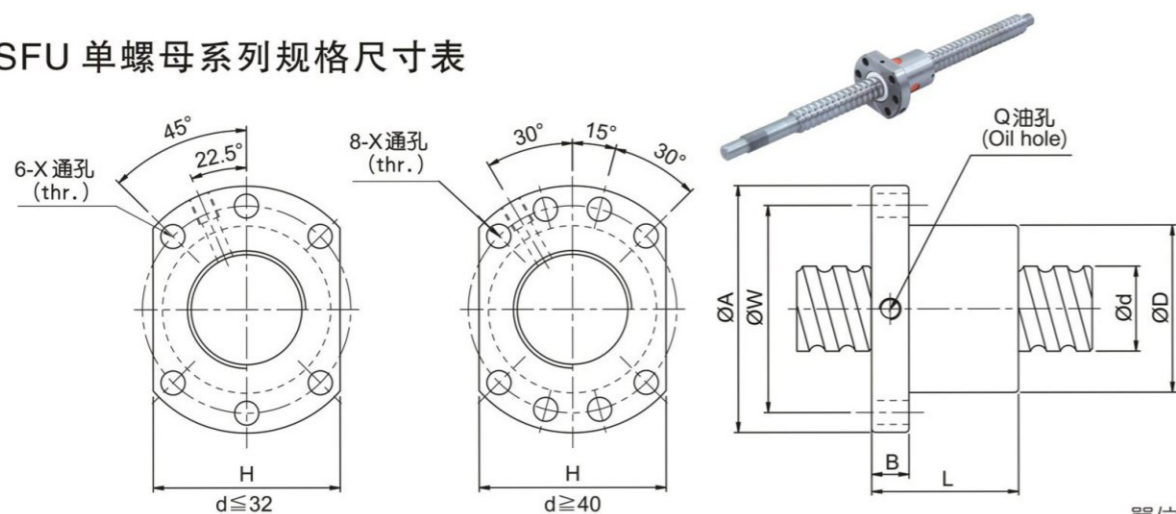
1-3-2 轴方向间隙

精密滚珠螺桿之轴方向间隙预压等级, 如表1.3.4所示。

表1.3.4 轴方向间隙预压等级

等级	P0	P1	P2	P3	P4
间隙	有	无	无	无	无
预压	无	无	轻	中	重

SFU 单螺母系列规格尺寸表

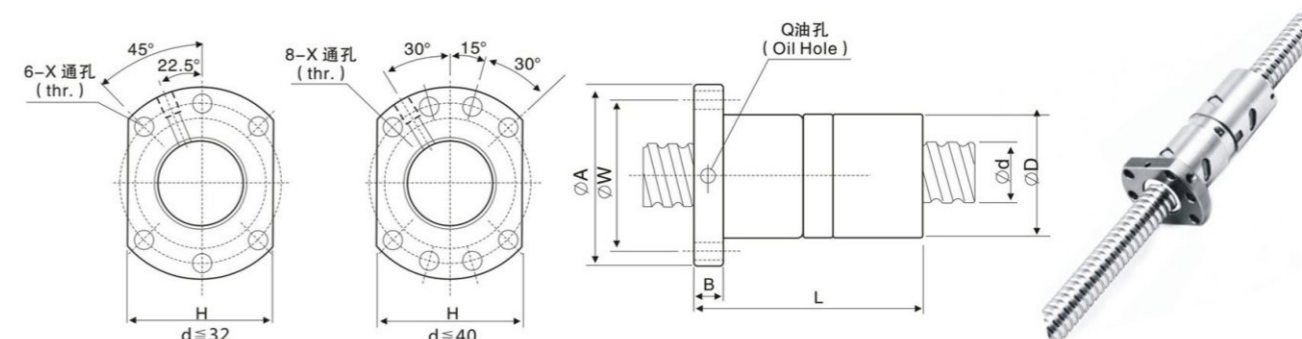


单位:mm

公稱型號	軸徑 d	導程 l	珠徑 Da	螺帽尺寸								動額定負荷 Ca	靜額定負荷 Coa	剛性 kgf/ $\mu$ m	
				D	A	B	L	W	H	X	Q				n
SFU01204-4	12	4	2.5	24	40	10	40	32	30	4.5		1x4	902	1884	26
SFU01604-4	16	4	2.381	28	48	10	40	38	40	5.5	M6	1x4	973	2406	32
☆ SFU01605-4		5	3.175	28	48	10	50	38	40	5.5	M6	1x4	1380	3052	32
SFU01610-3		10	3.175	28	48	10	57	38	40	5.5	M6	1x3	1103	2401	26
SFU02004-4	20	4	2.381	36	58	10	42	47	44	6.6	M6	1x4	1066	2987	38
☆ SFU02005-4		5	3.175	36	58	10	51	47	44	6.6	M6	1x4	1551	3875	39
SFU02504-4	25	4	2.381	40	62	10	42	51	48	6.6	M6	1x4	1180	3795	43
☆ SFU02505-4		5	3.175	40	62	10	51	51	48	6.6	M6	1x4	1724	4904	45
SFU02510-4		10	4.762	40	62	12	85	51	48	6.6	M6	1x4	2954	7295	50
SFU03204-4	32	4	2.381	50	80	12	44	65	62	9	M6	1x4	1296	4838	51
☆ SFU03205-4		5	3.175	50	80	12	52	65	62	9	M6	1x4	1922	6343	54
☆ SFU03210-4		10	6.35	50	80	12	90	65	62	9	M6	1x4	4805	12208	61
☆ SFU04005-4	40	5	3.175	63	93	14	55	78	70	9	M8	1x4	2110	7988	63
☆ SFU04010-4		10	6.35	63	93	14	93	78	70	9	M8	1x4	5399	15500	73
☆ SFU05010-4	50	10	6.35	75	110	16	93	93	85	11	M8	1x4	6004	19614	85
SFU06310-4	63	10	6.35	90	125	18	98	108	95	11	M8	1x4	6719	25358	99
SFU06320-4		20	9.525	95	135	20	149	115	100	13.5	M8	1x4	11444	36653	112
SFU08010-4	80	10	6.35	105	145	20	98	125	110	13.5	M8	1x4	7346	31953	109
SFU08020-4		20	9.525	125	165	25	154	145	130	13.5	M8	1x4	12911	47747	138

備註：有標註☆記號者可製作左螺紋。

DFU 双螺母系列规格尺寸表

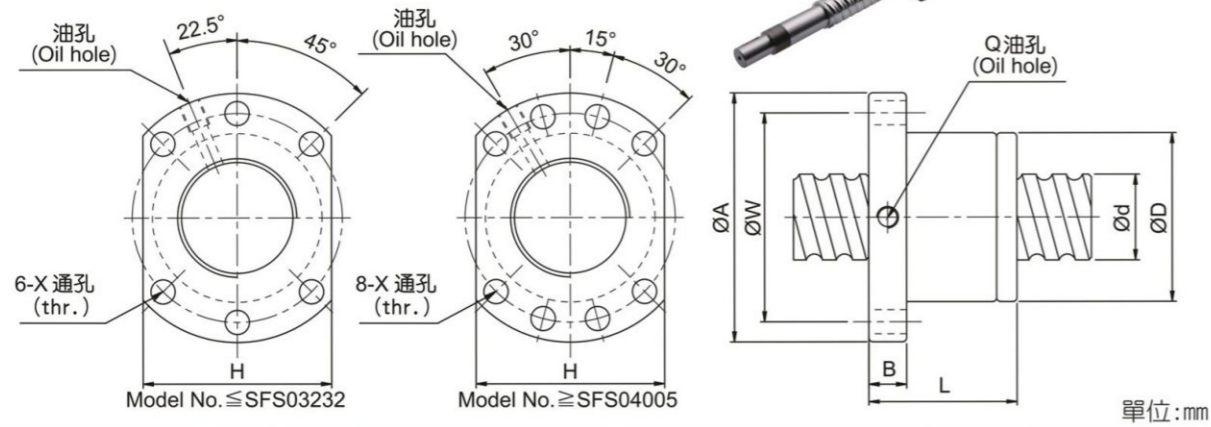


单位(Unit): mm

l: 导程 Lead Da: 珠径 Ball Dia. N: 珠圈数 Number of Circuite K: 刚性 Stiffness(Kgf/ $\mu$ m)  
Ca: 动额定负荷 Basic Dynamic Rating Load(Kgf) Coa: 静额定负荷 Basic Static Rating Load(Kgf)

型号 Type	滚珠丝杠、螺母之基准数据 Dimensions														
	d	l	Da	D	A	B	L	W	X	H	Q	N	Ca	Coa	K
DFU1604-4	16	4	2.381	28	48	10	80	38	5.5	40	M6	4	629	1270	42
DFU1605-3		5	3.175	28	48	10	86	38	5.5	40	M6	3	765	1240	30
DFU1605-4		5	3.175	28	48	10	100	38	5.5	40	M6	4	780	1790	43
DFU1610-3/2		10	3.175	28	48	10	96	38	5.5	40	M6	3	721	1249	28
DFU2005-3	20	5	3.175	36	58	10	86	47	6.6	44	M6	3	860	1710	42
DFU2005-4		5	3.175	36	58	10	101	47	6.6	44	M6	4	1130	2380	52
DFU2010-3/2		10	3.175	36	58	10	96	47	6.6	44	M6	3	830	1680	38
DFU2505-3	25	5	3.175	40	63	10	86	51	6.6	48	M6	3	980	2300	60
DFU2505-4		5	3.175	40	63	10	101	51	6.6	48	M6	4	1280	3110	65
DFU2510-4		10	4.762	40	63	12	145	51	6.6	48	M6	4	1944	3877	67
DFU2510-4/2		10	3.175	40	63	10	103	51	6.6	48	M6	4	1150	2950	58
DFU3205-4	32	5	3.175	50	81	12	102	65	9	62	M6	4	1450	4150	82
DFU3206-4		6	3.175	50	81	12	105	65	9	62	M6	4	1720	4298	84
DFU3210-4		10	6.350	50	81	14	162	65	9	62	M6	4	3390	7170	86
DFU4005-4	40	5	3.175	63	93	14	105	78	9	70	M8	4	1610	5330	90
DFU4010-4		10	6.350	63	93	14	165	78	9	70	M8	4	3910	9520	105
DFU5005-4	50	5	3.175	75	110	15	55	93	11	85	M8	4	1730	6760	119
DFU5010-4		10	6.350	75	110	16	171	93	11	85	M8	4	4450	12500	131
DFU5020-4		20	7.144	75	110	16	280	93	11	85	M8	4	4644	14327	132
DFU6310-4	63	10	6.350	90	125	18	182	108	11	95	M8	4	5070	16600	150
DFU6320-4		20	9.525	95	135	20	290	115	13.5	100	M8	4	7573	23860	160
DFU8010-4	80	10	6.350	105	145	20	182	125	13.5	110	M8	4	5620	21300	182
DFU8010-6		10	6.350	105	145	22	220	125	13.5	110	M8	6	7810	31800	210
DFU8020-4		20	9.525	125	165	25	295	145	13.5	130	M8	4	8485	30895	195
DFU10020-4	100	20	9.525	150	202	30	340	170	17.5	155	M8	4	9420	39183	260

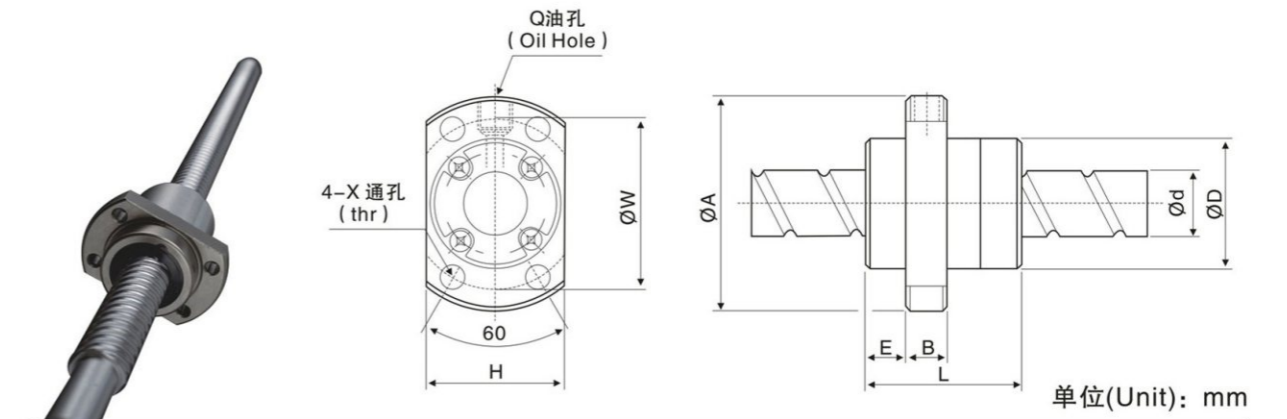
SFS 静音型单螺母系列规格尺寸表



公稱型號	軸徑 d	導程 l	珠徑 Da	螺帽尺寸								動額定負荷 Ca	靜額定負荷 Coa	剛性 kgf/ $\mu$ m	
				D	A	B	L	W	H	X	Q				n
SFS01205-2.8	12	5	2.5	24	40	10	31	32	30	4.5		2.8x1	661	1316	19
SFS01210-2.8		10	2.5	24	40	10	48.5	32	30	4.5		2.8x1	642	1287	19
SFS01605-3.8	15	5	2.778	28	48	10	38	38	40	5.5	M6	3.8x1	1112	2507	30
SFS01610-2.8		10	2.778	28	48	10	47	38	40	5.5	M6	2.8x1	839	1821	23
SFS01616-1.8		16	2.778	28	48	10	45	38	40	5.5	M6	1.8x1	552	1137	14
SFS01616-2.8		16	2.778	28	48	10	61	38	40	5.5	M6	2.8x1	808	1769	22
SFS01620-1.8		20	2.778	28	48	10	57	38	40	5.5	M6	1.8x1	554	1170	14
SFS02005-3.8	20	5	3.175	36	58	10	40	47	44	6.6	M6	3.8x1	1484	3681	37
SFS02010-3.8		10	3.175	36	58	10	60	47	44	6.6	M6	3.8x1	1516	3833	40
SFS02020-1.8		20	3.175	36	58	10	57	47	44	6.6	M6	1.8x1	764	1758	19
SFS02020-2.8		20	3.175	36	58	10	77	47	44	6.6	M6	2.8x1	1118	2734	29
SFS02505-3.8	25	5	3.175	40	62	10	40	51	48	6.6	M6	3.8x1	1650	4658	43
SFS02510-3.8		10	3.175	40	62	12	62	51	48	6.6	M6	3.8x1	1638	4633	45
SFS02525-1.8		25	3.175	40	62	12	70	51	48	6.6	M6	1.8x1	843	2199	22
SFS02525-2.8		25	3.175	40	62	12	95	51	48	6.6	M6	2.8x1	1232	3421	34
SFS03205-3.8	32	5	3.175	50	80	12	42	65	62	9	M6	3.8x1	1839	6026	51
SFS03210-3.8	31	10	3.969	50	80	13	62	65	62	9	M6	3.8x1	2460	7255	55
SFS03220-2.8		20	3.969	50	80	12	80	65	62	9	M6	2.8x1	1907	5482	43
SFS03232-1.8		32	3.969	50	80	13	84	65	62	9	M6	1.8x1	1257	3426	27
SFS03232-2.8		32	3.969	50	80	13	116	65	62	9	M6	2.8x1	1838	5329	42
SFS04005-3.8	40	5	3.175	63	93	15	45	78	70	9	M8	3.8x1	2018	7589	60
SFS04010-3.8	38	10	6.35	63	93	14	63	78	70	9	M8	3.8x1	5035	13943	67
SFS04020-2.8		20	6.35	63	93	14	82	78	70	9	M8	2.8x1	3959	10715	54
SFS04040-1.8		40	6.35	63	93	15	105	78	70	9	M8	1.8x1	2585	6648	34
SFS04040-2.8		40	6.35	63	93	15	145	78	70	9	M8	2.8x1	3780	10341	52
SFS05005-3.8	50	5	3.175	75	110	15	45	93	85	11	M8	3.8x1	2207	9542	68
SFS05010-3.8	48	10	6.35	75	110	18	68	93	85	11	M8	3.8x1	5638	17852	79
SFS05020-3.8		20	6.35	75	110	18	108	93	85	11	M8	3.8x1	5749	18485	87
SFS05050-1.8		50	6.35	75	110	18	125	93	85	11	M8	1.8x1	2946	8749	42
SFS05050-2.8		50	6.35	75	110	18	175	93	85	11	M8	2.8x1	4308	13610	65

備註：雙螺帽下單前請詢問業務人員。

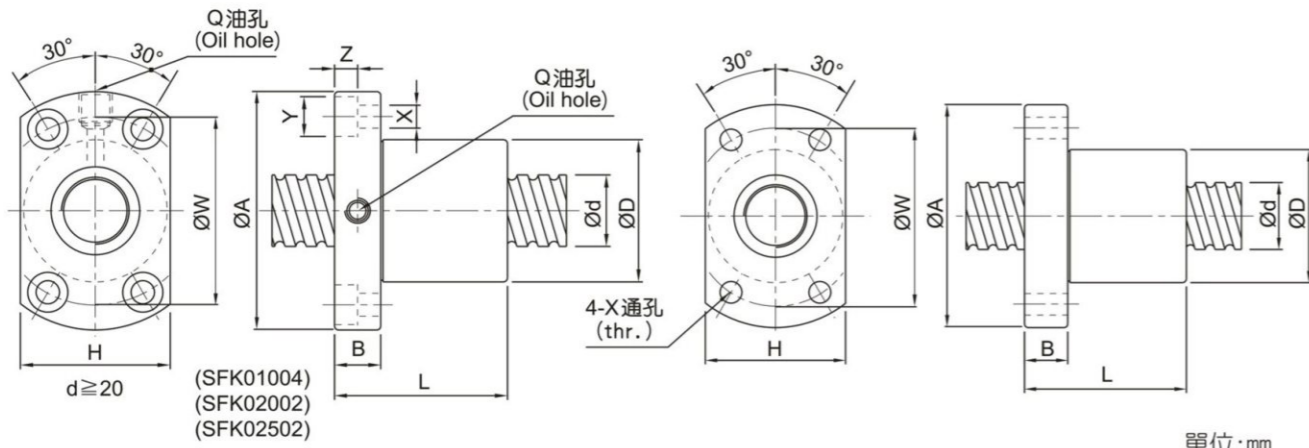
SFE 大導程单螺母系列规格尺寸表



l: 導程 Lead Da: 珠徑 Ball Dia. N: 珠圈數 Number of Circuite K: 剛性 Stiffness(Kgf/ $\mu$ m)  
Ca: 動額定負荷 Basic Dynamic Rating Load(Kgf) Coa: 靜額定負荷 Basic Static Rating Load(Kgf)

型号 Type	滾珠絲杠、螺母之基準數據 Dimensions															
	d	l	Da	D	A	E	B	L	X	W	H	Q	N	Ca	Coa	K
SFE1616-3	16	16	2.778	32	53	10.1	10	38	4.5	42	34	M6	1.7x2	650	1280	19
SFE1616-6		16	2.778	32	53	10.1	10	38	4.5	42	34	M6	1.7x4	1180	2550	36
SFE1632-3	16	32	3.175	34	55	10.5	10	34	5.5	45	36	M6	0.7x2	410	680	21
SFE1632-6		32	3.175	34	55	10.5	10	34	5.5	45	36	M6	0.7x4	820	1360	41
SFE2020-3	20	20	3.175	39	62	11.5	10	47	5.5	50	41	M6	1.7x2	980	2140	25
SFE2020-6		20	3.175	39	62	11.5	10	47	5.5	50	41	M6	1.7x4	1780	4280	49
SFE2040-3	20	40	3.175	38	58	11	10	41	5.5	48	40	M6	0.7x2	455	880	25
SFE2040-6		40	3.175	38	58	11	10	41	5.5	48	40	M6	0.7x4	910	1760	49
SFE2525-3	25	25	3.969	47	74	13	12	57	6.6	60	49	M6	1.7x2	1470	3350	31
SFE2525-6		25	3.969	47	74	13	12	57	6.6	60	49	M6	1.7x4	2660	6690	60
SFE2550-3	25	50	3.969	46	70	13	12	50	6.6	58	48	M6	0.7x2	685	1380	31
SFE2550-6		50	3.969	46	70	13	12	50	6.6	58	48	M6	0.7x4	1370	2760	60
SFE3232-3	32	32	4.762	58	92	16	12	71	9	74	60	M6	1.7x2	2140	5260	40
SFE3232-6		32	4.762	58	92	16	12	71	9	74	60	M6	1.7x4	3890	10500	76
SFE3264-3	32	64	4.762	58	92	15.5	12	62	9	74	60	M6	0.7x2	1000	2130	40
SFE3264-6		64	4.762	58	92	15.5	12	62	9	74	60	M6	0.7x4	2000	4260	77
SFE4040-3	40	40	6.350	73	114	19	15	89	11	93	75	M6	1.7x2	3410	8820	49
SFE4040-6		40	6.350	73	114	19	15	89	11	93	75	M6	1.7x4	6200	17600	95
SFE5050-3	50	50	7.938	90	135	21.5	20	107	14	112	92	M6	1.7x2	5100	13800	60
SFE5050-6		50	7.938	90	135	21.5	20	107	14	112	92	M6	1.7x4	7260	27600	117

SFK 规格尺寸表



单位:mm

公稱型號	軸徑 d	導程 l	珠徑 Da	螺帽尺寸										動額定負荷 Ca	靜額定負荷 Coa	剛性 kgf/ $\mu$ m	
				D	A	B	L	W	H	X	Y	Z	Q				n
SFK00401	4	1	0.8	10	20	3	12	15	14	2.9	-	-	-	1x2	64	97	5
SFK00601	6	1	0.8	12	24	3.5	15	18	16	3.4	-	-	-	1x3	111	224	9
☆ SFK00801	8	1	0.8	14	27	4	16	21	18	3.4	-	-	-	1x4	161	403	14
☆ SFK00802		2	1.2	14	27	4	16	21	18	3.4	-	-	-	1x3	222	458	13
SFK0082.5		2.5	1.2	16	29	4	26	23	20	3.4	-	-	-	1x3	221	457	13
☆ SFK01002	10	2	1.2	18	35	5	28	27	22	4.5	-	-	-	1x3	243	569	15
SFK01004		4	2	26	46	10	34	36	28	4.5	8	4.5	M6	1x3	468	905	17
☆ SFK01202	12	2	1.2	20	37	5	28	29	24	4.5	-	-	-	1x4	334	906	22
☆ SFK01402	14	2	1.2	21	40	6	23	31	26	5.5	-	-	-	1x4	354	1053	24
☆ SFK01602	16	2	1.2	25	43	10	40	35	29	5.5	-	-	M6	1x4	373	1200	26
SFK02002	20	2	1.2	50	80	15	55	65	68	6.5	10.5	6	M6	1x6	581	2284	48
SFK02502	25	2	1.2	50	80	13	43	65	68	6.5	10.5	6	M6	1x5	540	2381	46

備註：有標註☆記號者可製作左螺紋。

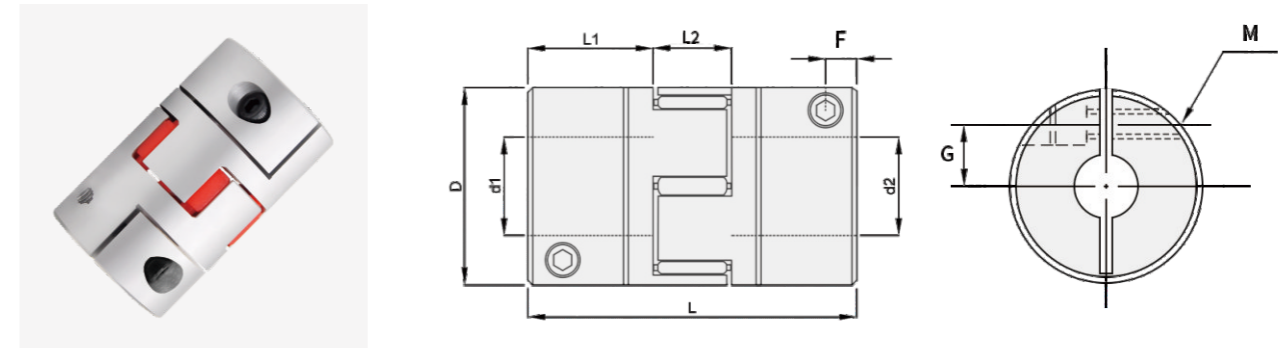
单位:mm

公稱型號	軸徑 d	導程 l	珠徑 Da	螺帽尺寸										動額定負荷 Ca	靜額定負荷 Coa	剛性 kgf/ $\mu$ m	
				D	A	B	L	W	H	X	Y	Z	Q				n
XSUR01204T3D-02	12	4	2.5	24	40	6	28	32	25	3.5	-	-	-	1x3	454	722	-
XSUR01205T3D-00		5	2.5	22	37	8	39	29	24	4.5	-	-	-	1x3	675	1316	17

LM系列说明

LM系列弹性联轴器,采用沉头螺栓拧紧的力量来使狭缝收缩,而将轴心紧紧夹持住。固定和拆卸方便,而且不会造成轴心的损坏。

性能参数:

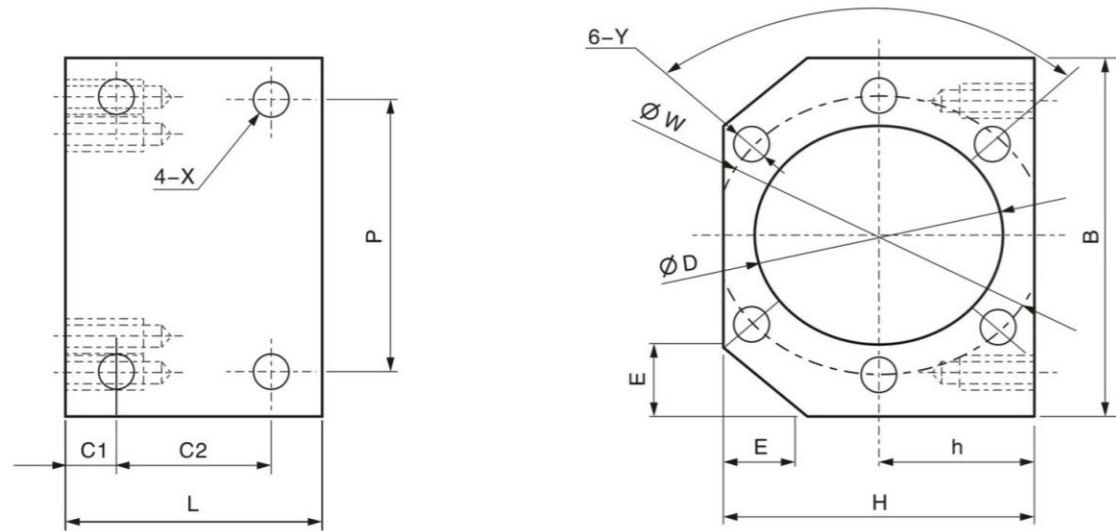
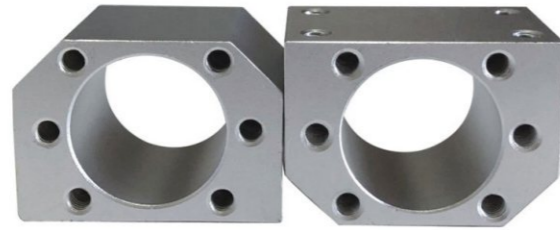


TYPE	D	L	d1-d2	l1	l2	紧固螺栓			额定扭矩 (N*m)	最大扭矩 (N*m)	最高转速 (rpm)	惯性力矩 (kg*m <sup>2</sup> )	径向偏差 (mm)	角向偏差 (°)	轴向偏差 (mm)	
						M	中心到轴端距离G	中心到轴心距离F								拧紧力矩 (N*m)
LM-14*22	14	22	3-8	8	6	M3	4	顶丝型	1	1.1	2.2	19000	46	0.02	1.0	0.60
LM-20*25	20	25	4-10	7.5	10	M3	3.75	7	1.3	2.8	5.6	17000	55	0.02	1.0	0.60
LM-20*30	20	30	4-10	10	10	M3	5	7	1.3	2.8	5.6	17000	55	0.02	1.0	0.60
LM-25*30	25	30	4-12	9.5	11	M3	5	8	1.5	6	12	16000	63	0.02	1.0	0.60
LM-25*35	25	35	4-12	12	11	M3	6.25	8	1.5	6	12	16000	63	0.02	1.0	0.60
LM-30*35	30	35	5-16	11.5	12	M4	5.75	11	1.7	6.5	13	15000	72	0.02	1.0	0.60
LM-30*42	30	42	5-16	15	12	M4	5	11	1.7	6.5	13	15000	72	0.02	1.0	0.60
LM-35*50	35	50	8-19	18.5	13	M4	5.5	13	2.8	16	32	14000	200	0.02	1.0	0.80
LM-40*40	40	40	6-22	12.5	15	M5	8.75	15	4	32	64	13000	450	0.02	1.0	0.80
LM-40*45	40	45	6-22	12.5/17.5	15	M5	8.5	15	4	32	64	13000	500	0.02	1.0	0.80
LM-40*50	40	50	6-22	17.5	15	M5	8.75	15	4	32	64	13000	450	0.02	1.0	0.80
LM-40*55	40	55	6-22	20	15	M5	8.5	15	4	32	64	13000	500	0.02	1.0	0.80
LM-40*66	40	66	6-22	25.5	15	M5	8	15	4	32	64	13000	550	0.02	1.0	0.80
LM-40*75	40	75	14-22	25.5/35	15	M5	8	15	4	32	64	13000	575	0.02	1.0	0.80
LM-40*85	40	85	14-22	35	15	M5	8	15	4	32	64	13000	600	0.02	1.0	0.80
LM-45*55	45	55	8-25	20	15	M6	10	17	4	40	80	12000	750	0.02	1.0	0.80
LM-45*66	45	66	8-25	25.5	15	M6	8.5	17	4	40	80	12000	800	0.02	1.0	0.80
LM-45*75	45	75	14-25	25.5/35	15	M6	8.5/10	17	4	40	80	12000	850	0.02	1.0	0.80
LM-45*85	45	85	14-25	35	15	M6	10	17	4	40	80	12000	850	0.02	1.0	0.80
LM-55*66	55	66	12-30	25	16	M8	9.5	21	4	46	92	10500	1400	0.02	1.0	0.80
LM-55*78	55	78	12-30	31	16	M8	10.5	21	4	46	92	10500	1500	0.02	1.0	0.80
LM-55*95	55	95	14-28	39	17	M8	11.5	21	4	46	92	10500	1550	0.02	1.0	0.80
LM-55*110	55	110	14-28	47	16	M8	12.5	21	4	46	92	10500	1600	0.02	1.0	0.80
LM-65*80	65	80	14-38	31	18	M8	12	27	15	109	218	8300	2800	0.02	1.0	0.80
LM-65*85	65	85	14-38	31/36	18	M8	12	27	15	109	218	8300	2800	0.02	1.0	0.80
LM-65*90	65	90	14-38	36	18	M8	12	27	15	109	218	8300	2800	0.02	1.0	0.80
LM-80*90	80	90	14-45	34	22	M10	13.5	30	15	135	270	7000	3500	0.02	1.0	1.00
LM-80*102	80	102	14-45	34/46	22	M10	13.5	30	15	135	270	7000	3500	0.02	1.0	1.00
LM-80*114	80	114	14-45	46	22	M10	13.5	30	15	135	270	7000	3500	0.02	1.0	1.00
LM-95*126	95	126	18-55	51	24	M12	16.5	34	15	260	520	6000	4600	0.02	1.0	1.00
LM-105*140	105	140	19-65	57.5	25	M12	18	41	15	430	860	5500	5800	0.02	1.0	1.00

产品特点:

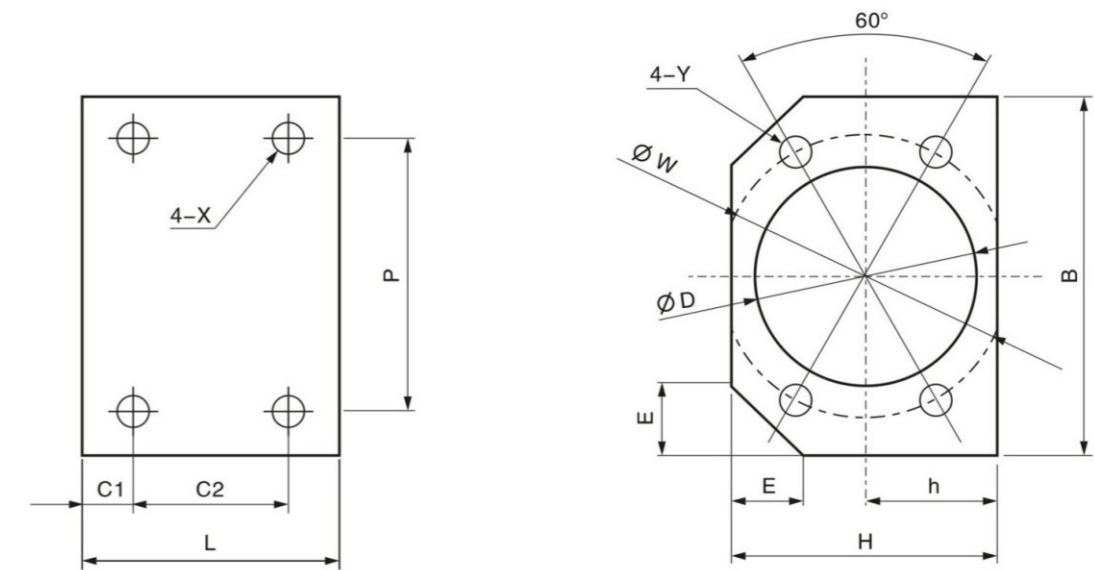
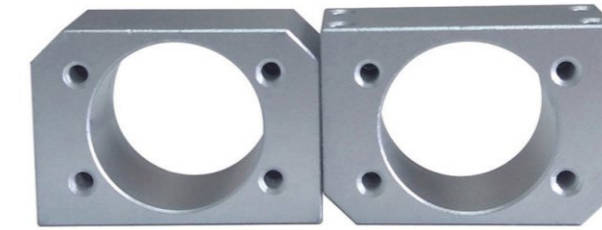
- 本体采用整支航空级铝材加工,梅花垫采用台湾进口聚氨酯。
- 梅花垫硬度为98SHA,工作温度为-20~80°C。
- 优异的弹性效果,可吸收震动,偏心及偏角。
- 具有抗油与电气绝缘。
- 零间隙传递。
- 表面阳极氧化处理。
- 所有内孔精度控制在H6。

### DSG 螺母座



Parca No	Somun	D	B	H	h	E	L	C1	C2	P	X	W	Y
DSG12H	1204	22 24	50	30	15	1	36	6	24	35	M5	32	M4
DSG16H	1605	28	52	40	20	12	40	8	24	40	M5	38	M5
	1610												
DSG20H	2005	36	62	44	22	12	40	8	24	48	M6	47	M6
	2010												
DSG25H	2505	40	66	48	24	13	40	8	24	50	M6	51	M6
	2510												
DSG32H	3205	50	86	62	31	17	40	8	24	66	M8	65	M8
	3210												
DSG40H	4005	63	100	70	35	19	40	8	24	80	M8	78	M8
	4010												
DSG50H	5010	75	116	85	42.5	22	46	10	26	92	M8	93	M8

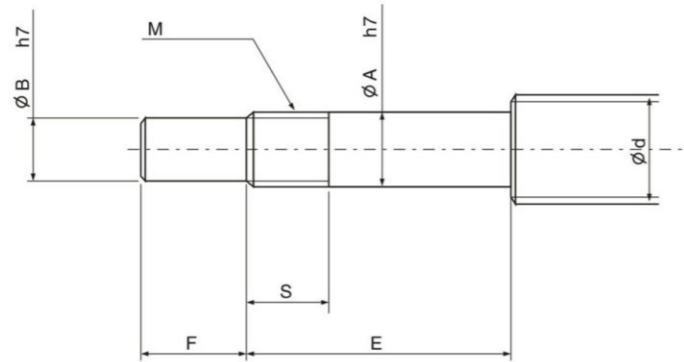
### DSG 大导程螺母座



Parca No	Somun	D	B	H	h	E	L	C1	C2	P	X	W	Y
DSG1616	1616	32	55	40	20	8	27	6	15	46	M4	42	M4
DSG2020	2020	39	66	47	23.5	11	35	7.5	20	56	M5	50	M5
DSG2525	2525	47	78	55	27.5	9	35	7.5	20	68	M6	60	M6
DSG3232	3232	58	95	66	33	10	55	10	35	82	M8	74	M8

**Recommended Shaft End Shape**  
建议轴端尺寸 (固定端)—BK.FK.EK  
For Support Unit Type BK and FK and EK  
Fixed Side

**滚珠丝杆支撑座**  
Support Unit of Ball Screw



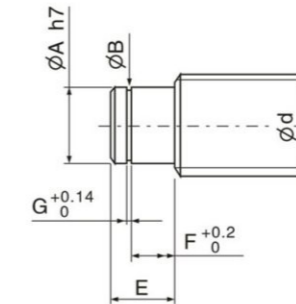
Support Unit model No.	Ball Screw shaft OD	Shaft Support Portion OD		公称螺纹 Metric screw thread			
型号	滚珠丝杆轴外径	轴承部轴外径	B	E	F	M	S
<b>BK型 (Type BK)</b>							
BK 10	12/14/15	10	8	39	15	M10X1	16
BK 12	14/15/16	12	10	39	15	M12X1	14
BK 15	18/20	15	12	43	20	M15X1	12
BK 17	20/25	17	15	59	23	M17X1	17
BK 20	25/28	20	17	59	25	M20X1	15
BK 25	32/36	25	20	65	30	M25X1.5	18
BK 30	36/40	30	25	72	38	M30X1.5	25
BK 35	45	35	30	81	45	M35X1.5	28
BK 40	50	40	35	93	50	M40X1.5	35

Support Unit model No.	Ball Screw shaft OD	Shaft Support Portion OD		公称螺纹 Metric screw thread			
型号	滚珠丝杆轴外径	轴承部轴外径	B	E	F	M	S
<b>FK(Type FK) EK(Type EK)</b>							
FK 6	8	6	4	28	8	M6X0.75	8
FK 8	10/12	8	6	32	9	M8X1	10
FK 10	12/14/15	10	8	36	15	M10X1	11
FK 12	14/15/16	12	10	36	15	M12X1	11
FK 15	18/20	15	12	47	20	M15X1	13
FK 20	25/28/30	20	17	62	25	M20X1	17
FK 25	30/32/36	25	20	76	30	M25X1.5	20
FK 30	36/40	30	25	72	38	M30X1.5	25

**Recommended Shaft End Shape**  
建议轴端尺寸 (支持端)—FF.EF.BF  
For Support Unit Types FF and EF and BF (Floated Side)



Support Unit model No.			Ball Screw shaft OD	Shaft Support Portion OD
FF型 (Type FF)	EF型 (Type EF)	BF型 (Type BF)	滚珠丝杆轴外径	轴承部轴外径
FF 10	EF 10	BF 10	12/14/15	8
FF 12	EF 12	BF 12	14/15/16	10
FF 15	EF 15	BF 15	18/20	15
FF 17	-	BF 17	20/25	17
FF 20	EF 20	(BF20) 注NOTE	25/28/30	20
FF 25	-	BF 25	30/32/36	25
FF 30	-	BF 30	36/40	30
-	-	BF 35	40/45	35
-	-	BF 40	50	40

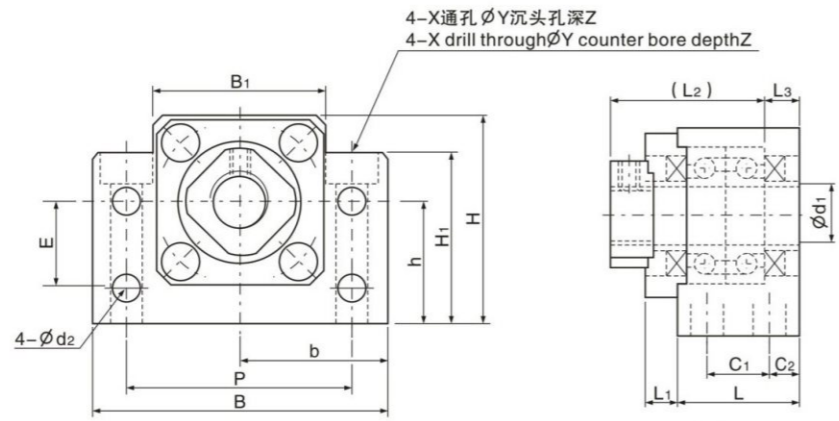
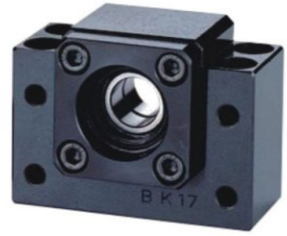


(注)  
尺寸表中的 ( ) 尺寸表示BF20的尺寸。它与FF20及EF20的尺寸不同, 因此订货时请务必告知所使用的支撑单元型号。

Note:  
In this table, dimensions in parentheses are those of type BF20. These dimensions differ from those of type FF20 and EF20. When placing an order, always specify the model number of the Support Unit to be used.

扣环沟槽 Snap-ring Groove			
E	B	F	G
10	7.6	7	0.9
11	9.6	8	1.15
13	14.3	9	1.15
16	16.2	12	1.15
19(16)	19	14(12)	1.35
20	23.9	15	1.35
21	28.6	16	1.75
22	33	17	1.75
23	38	18	1.75

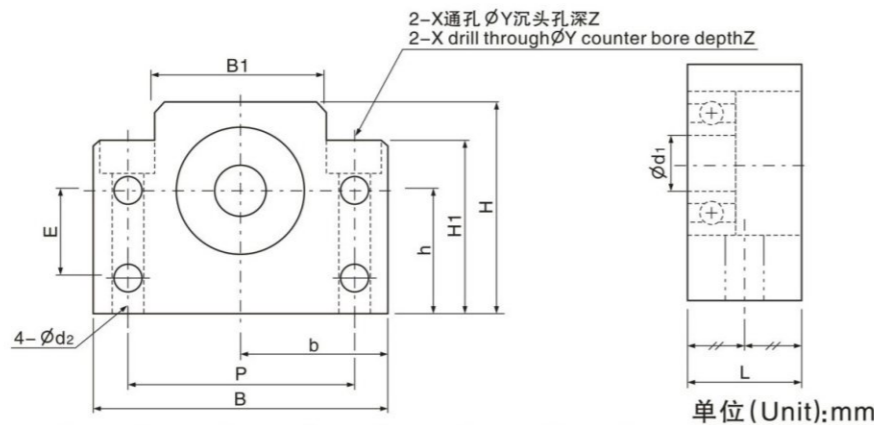
**BK 丝杆支撑座**  
**固定端 Fixed Side**



单位 (Unit):mm

公称型号 Model No.	d <sub>1</sub>	L	L <sub>1</sub>	L <sub>2</sub>	L <sub>3</sub>	C <sub>1</sub>	C <sub>2</sub>	B	H	b <sup>±0.02</sup>	h <sup>±0.02</sup>	B <sub>1</sub>	H <sub>1</sub>	E	P	d <sub>2</sub>	X	Y	Z
BK 10	10	25	5	29	5	13	6	60	39	30	22	34	32.5	15	46	5.5	6.6	10.8	5
BK 12	12	25	5	29	5	13	6	60	43	30	25	34	32.5	18	46	5.5	6.6	10.8	1.5
BK 15	15	27	6	32	6	15	6	70	48	35	28	40	38	18	54	5.5	6.6	11	6.5
BK 17	17	35	9	44	7	19	8	86	64	43	39	50	55	28	68	6.6	9	14	8.5
BK 20	20	35	8	43	8	19	8	88	60	44	34	52	50	22	70	6.6	9	14	8.5
BK 25	25	42	12	54	9	22	10	106	80	53	48	64	70	33	85	9	11	17.5	11
BK 30	30	45	14	61	9	23	11	128	89	64	51	76	78	33	102	11	14	20	13
BK 35	35	50	14	67	12	26	12	140	96	70	52	88	79	35	114	11	14	20	13
BK 40	40	61	18	76	15	33	14	160	110	80	60	100	90	37	130	14	18	26	17.5

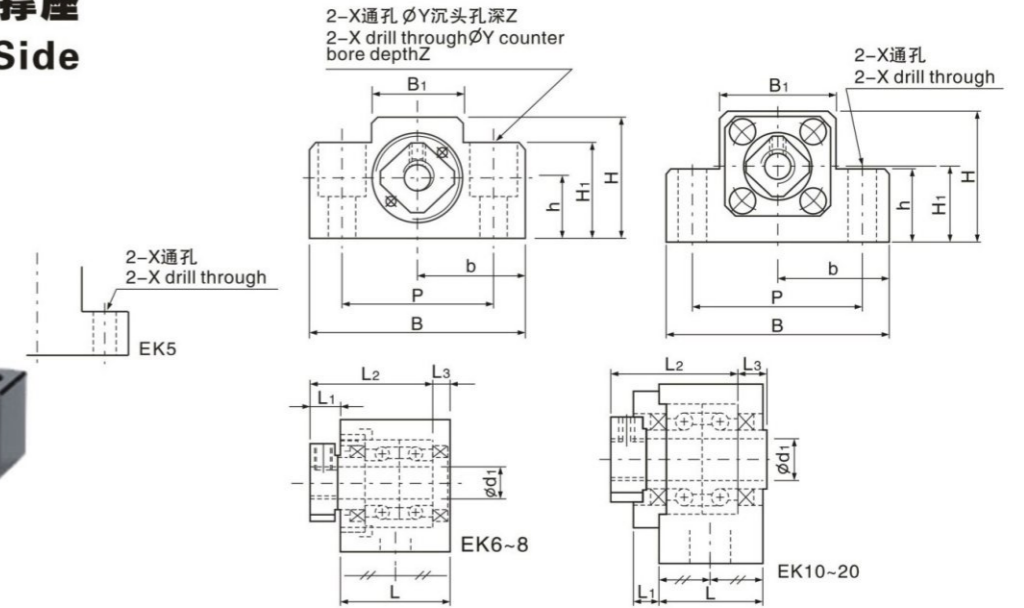
**BF 支持端 Floated Side**



单位 (Unit):mm

公称型号 Model No.	d <sub>1</sub>	L	B	H	b <sup>±0.02</sup>	h <sup>±0.02</sup>	B <sub>1</sub>	H <sub>1</sub>	E	P	d <sub>2</sub>	X	Y	Z
BF 10	8	20	60	39	30	22	34	32.5	15	46	5.5	6.6	10.8	5
BF 12	10	20	60	43	30	25	34	32.5	18	46	5.5	6.6	10.8	1.5
BF 15	15	20	70	48	35	28	40	38	18	54	5.5	6.6	11	6.5
BF 17	17	23	86	64	43	39	50	55	28	68	6.6	9	14	8.5
BF 20	20	26	88	60	44	34	52	50	22	70	6.6	9	14	8.5
BF 25	25	30	106	80	53	48	64	70	33	85	9	11	17.5	11
BF 30	30	32	128	89	64	51	76	78	33	102	11	14	20	13
BF 35	35	32	140	96	70	52	88	79	35	114	11	14	20	13
BF 40	40	37	160	110	80	60	100	90	37	130	14	18	26	17.5

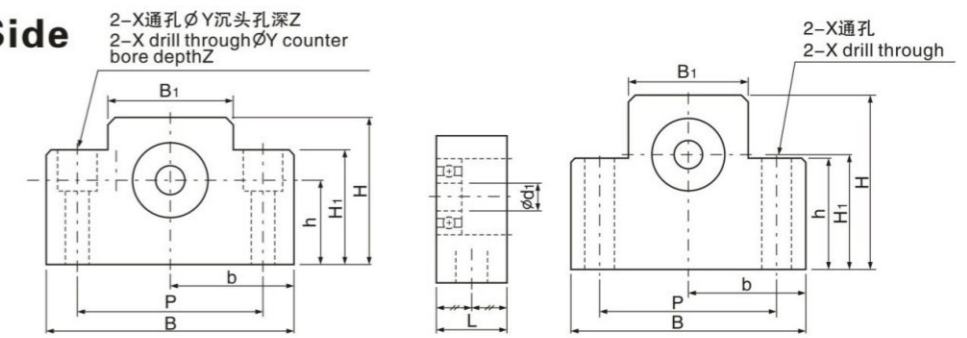
**EK 丝杆支撑座**  
**固定端 Fixed Side**



单位 (Unit):mm

公称型号 Model No.	d <sub>1</sub>	L	L <sub>1</sub>	L <sub>2</sub>	L <sub>3</sub>	B	H	b <sup>±0.02</sup>	h <sup>±0.02</sup>	B <sub>1</sub>	H <sub>1</sub>	P	X	Y	Z
EK 5	5	16.5	5.5	18.5	3.5	36	21	18	11	20	8	28	4.5	-	-
EK 6	6	20	5.5	22	3.5	42	25	21	13	18	20	30	4.5	9.5	11
EK 8	8	23	7	26	4	52	32	26	17	25	26	38	6.6	11	12
EK 10	10	24	6	29.5	6	70	43	35	25	36	24	52	9	-	-
EK 12	12	24	6	29.5	6	70	43	35	25	36	24	52	9	-	-
EK 15	15	25	6	35	5	80	49	40	30	41	25	60	11	-	-
EK 20	20	42	10	50	10	95	58	47.5	30	56	25	75	11	-	-

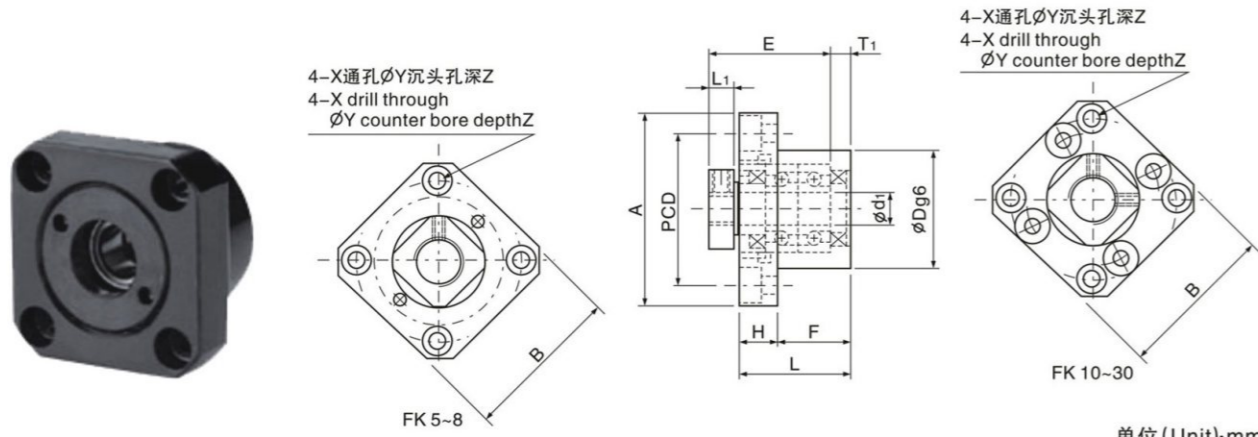
**EF 支持端 Floated Side**



单位 (Unit):mm

公称型号 Model No.	d <sub>1</sub>	L	B	H	b <sup>±0.02</sup>	h <sup>±0.02</sup>	B <sub>1</sub>	H <sub>1</sub>	P	X	Y	Z
EF 6	6	12	42	25	21	13	18	20	30	5.5	9.5	11
EF 8	6	14	52	32	26	17	25	26	38	6.6	11	12
EF 10	8	20	70	43	35	25	36	24	52	9	-	-
EF 12	10	20	70	43	35	25	36	24	52	9	-	-
EF 15	15	20	80	49	40	30	41	25	60	9	-	-
EF 20	20	26	95	58	47.5	30	56	25	72	11	-	-

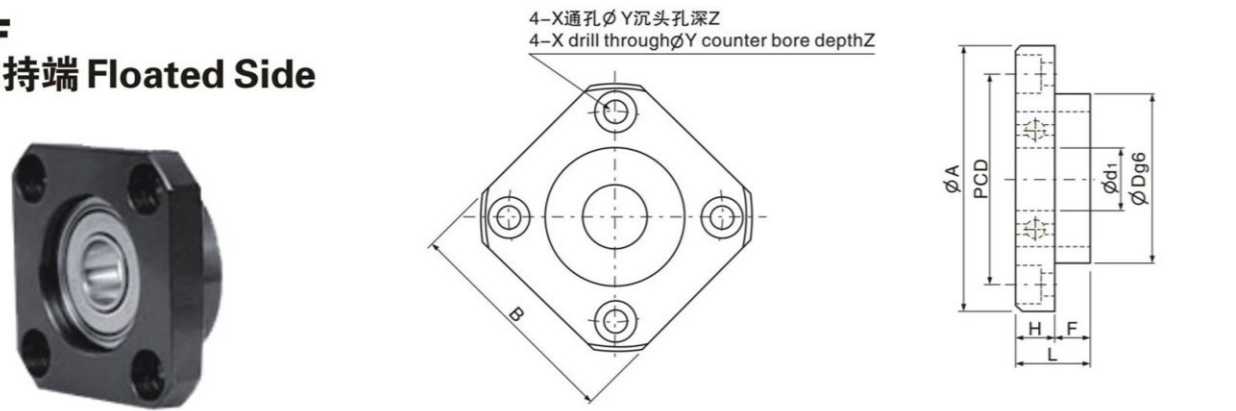
**FK**  
固定端 Fixed Side



单位 (Unit):mm

公称型号 Model No.	d1	L	H	F	E	Dg6	A	PCD	B	L1	T1	X	Y	Z
FK 5	5	16.5	6	10.5	18.5	20	34	26	26	5.5	3.5	3.4	6.5	4
FK 6	6	20	7	13	22	22	36	28	28	5.5	3.5	3.4	6.5	4
FK 8	8	23	9	14	26	28	43	35	35	7	4	3.4	6.5	4
FK 10	10	27	10	17	29.5	34	52	42	42	7.5	5	4.5	8	4
FK 12	12	27	10	17	29.5	36	54	44	44	7.5	5	4.5	8	4
FK 15	15	32	15	17	36	40	63	50	52	10	6	5.5	9.5	6
FK 20	20	52	22	30	50	57	86	70	68	8	10	6.5	11	10
FK 25	25	57	27	30	60	63	98	80	79	13	10	9	15	13
FK 30	30	62	30	32	61	75	117	95	93	11	12	11	17.5	15

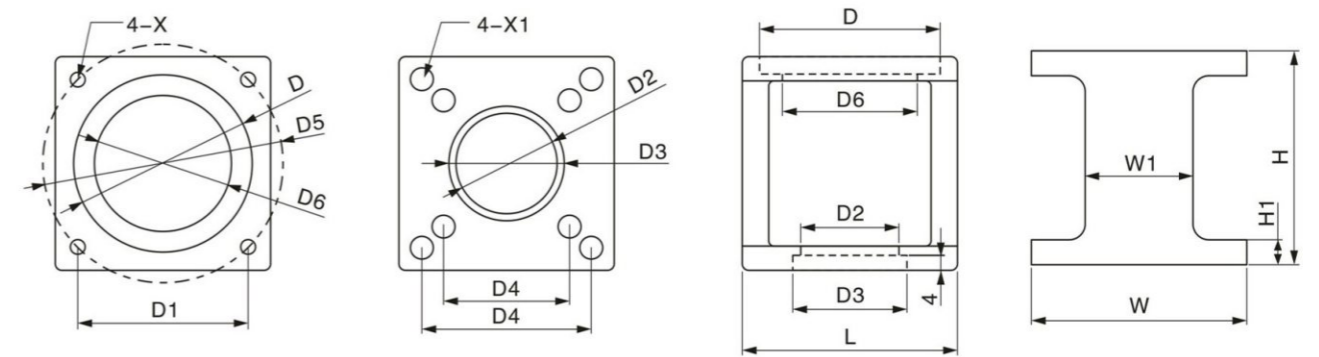
**FF**  
支持端 Floated Side



单位 (Unit):mm

公称型号 Model No.	d1	L	H	F	Dg6	A	PCD	B	X	Y	Z
FF 6	6	10	6	4	22	36	28	28	3.4	6.5	4
FF 10	8	12	7	5	28	43	35	35	3.4	6.5	4
FF 12	10	15	7	8	34	52	42	42	4.5	8	4
FF 15	15	17	9	8	40	63	50	52	5.5	9.5	5.5
FF 20	20	20	11	9	57	85	70	68	6.6	11	6.5
FF 25	25	24	14	10	63	98	80	79	9	14	8.5
FF 30	30	27	18	9	75	117	95	93	11	17.5	11

步进伺服电机支架  
Step servo motor bracket

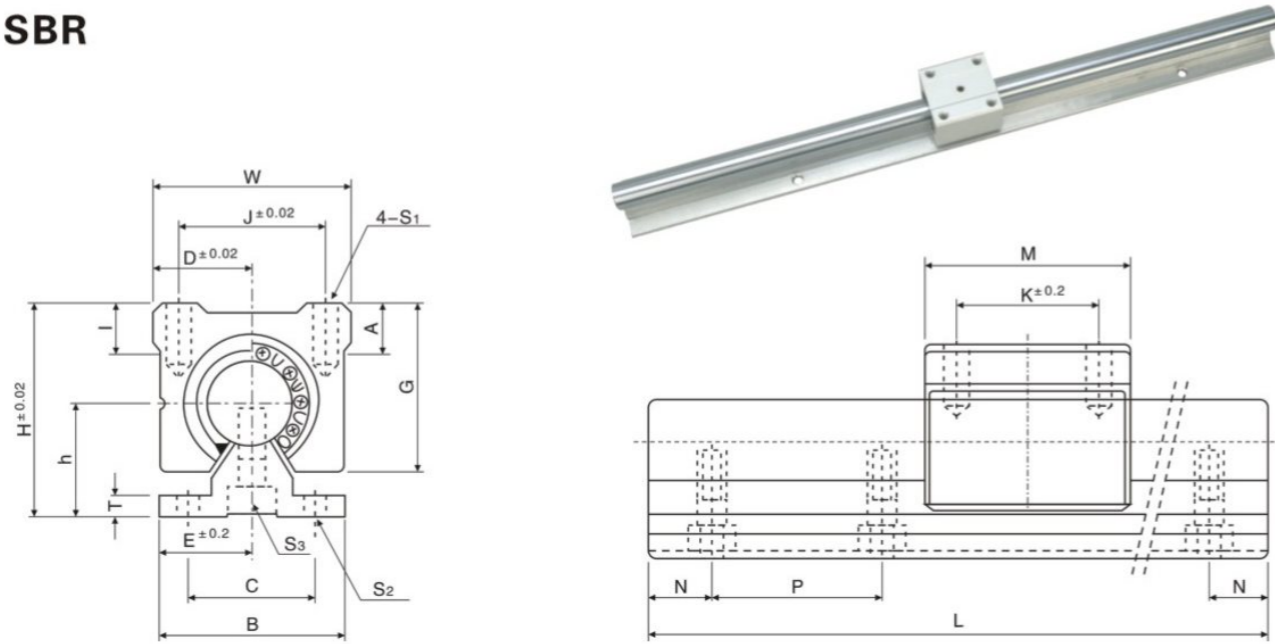


步进伺服电机支架

型号	D	W	L	H	H1	W1	D1	D2	D3	D4	D5	D6	X	X1
DB57	38	60	60	60	7	30	47.14	25	28	47		38	M5	5.1/M6
DB86	73	80	80	80	9	45	69.6	28	32	47/60		55	M6	5.1/M6
DB110	85	110	110	110	12	60	93.3	36	42	47/90		85	M8	6.8/M8
DB130	100	130	130	130	15	80	109.6	40	47	47/110		95	M8	6.8/M8
DS60	50	60	60	60	7	30		25	28	47	70	40	M5	5.1/M6
DS80	70	80	80	80	9	45		28	32	47/60	90	55	M6	5.1/M6
DS110	95	110	110	110	12	60		36	42	47/90	130	84	M8	6.8/M8
DS130	110	130	130	130	15	80		40	47	47/110	145	95	M8	6.8/M8



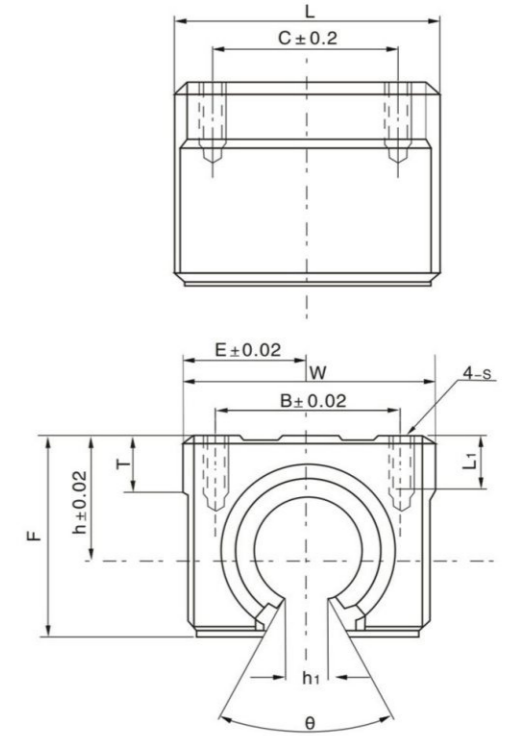
直线滑动单元支撑系列  
Linear motion ball slide units series  
**SBR**



型号		轴径	额定载荷		重量		尺寸 (mm)			
单元	滑块**		动载C(N)	静载荷Co(N)	滑座 (kgf)	轨道(kgf/m)	D	h	H	E
SBR12S	SBR12UU	φ12	600	1020	0.1	1.60	20.5	22.5	40	15
SBR16S	SBR16UU	φ16	770	1170	0.15	2.55	22.5	25	45	20
SBR20S	SBR20UU	φ20	860	1370	0.20	3.50	24	27	50	22.5
SBR25S	SBR25UU	φ25	980	1560	0.45	5.30	30	38	60	27.5
SBR30S	SBR30UU	φ30	1560	2740	0.63	7.40	35	37	70	30
SBR35S	SBR35UU	φ35	1660	3130	0.95	10.05	40	43	80	32.5
SBR40S	SBR40UU	φ40	2150	4010	1.33	13.10	45	48	90	37.5
SBR50S	SBR50UU	φ50	3820	7930	3.00	20.65	60	62	115	47.5

型号	尺寸 (mm)												
	W	G	A	B	T	M	S3	J	K	S2	C	S1	P
SBR12S	41	28	9	30	4	39	M4X16	28	26	φ4.0	22	M5	100
SBR16S	45	33	9	40	5	45	M6X20	32	30	φ5.5	30	M5	150
SBR20S	48	39	11	45	5	50	M6X20	35	35	φ5.5	30	M6	150
SBR25S	50	47	14	55	6	65	M6X25	40	40	φ6.6	35	M6	200
SBR30S	70	56	15	60	7	70	M8X30	50	50	φ6.6	40	M8	200
SBR35S	80	63	18	65	8	80	M8X35	55	55	φ9	45	M8	200
SBR40S	90	72	20	75	9	90	M8X40	65	65	φ9	55	M10	200
SBR50S	120	90	25	95	11	110	M10X50	94	80	φ11	70	M10	200

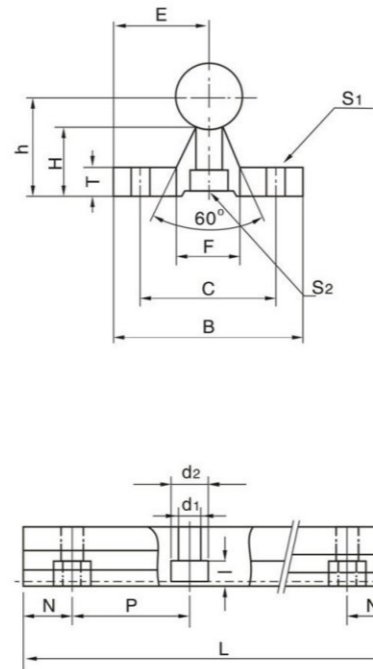
直线滑动单元滑块系列  
Linear motion ball slide units series  
**SBR...UU SBR...LUU**



滑块型号 Unit Designation	主要尺寸 Dimensions (mm)											配合直线轴承Slide bush		重量 weight kg		
	h	E	W	L	F	h1	θ	B	C	S	L1	T	型号 Designation		基本负荷率 Basic load rating	
															动 dynamic C (kgf)	静 static Co(kgf)
SBR 10UU	15	18	36	32	24	6	80°	25	20	M5	10	7	LM10UU-OP	372	549	0.65
SBR 12UU	17	20.5	41	39	28	7.5	80°	28	26	M5	10	9	LM12UU-OP	420	610	0.10
SBR 13UU	17	20	40	39	27.6	8.5	80°	28	26	M5	10	8	LM13UU-OP	510	784	0.10
SBR 16UU	20	22.5	45	45	33	10	80°	32	30	M5	12	9	LM16UU-OP	774	1180	0.15
SBR 20UU	23	24	48	50	39	10	60°	35	35	M6	12	11	LM20UU-OP	882	1370	0.20
SBR 25UU	27	30	60	65	47	11.5	50°	40	40	M6	12	14	LM25UU-OP	980	1570	0.45
SBR 30UU	33	35	70	70	56	14	50°	50	50	M8	18	15	LM30UU-OP	1570	2740	0.63
SBR 35UU	37	40	80	80	63	16	50°	55	55	M8	18	18	LM35UU-OP	1670	3140	0.925
SBR 40UU	42	45	90	90	72	19	50°	65	65	M10	20	20	LM40UU-OP	2160	4020	0.133
SBR 50UU	53	60	120	110	92	23	50°	94	80	M10	20	25	LM50UU-OP	3820	7940	0.30
SBR 12LUU	17	20.5	41	78	27	7.5	80°	28	50	M5	10	9	LM12LUU-OP	1200	2000	0.18
SBR 16LUU	20	22.5	45	85	33	10	80°	32	60	M5	12	9	LM16LUU-OP	1548	2360	0.30
SBR 20LUU	23	24	48	96	39	10	60°	35	70	M6	12	11	LM20LUU-OP	1764	2740	0.40
SBR 25LUU	27	30	60	130	47	11.5	50°	40	100	M6	12	14	LM25LUU-OP	1960	3140	0.90
SBR 30LUU	33	35	70	140	56	14	50°	50	110	M8	18	15	LM30LUU-OP	3140	5480	0.126
SBR 35LUU	37	40	80	160	63	16	50°	55	120	M8	18	18	LM35LUU-OP	3440	6280	0.18
SBR 40LUU	42	45	90	175	72	19	50°	65	140	M10	20	20	LM40LUU-OP	4320	8040	0.266
SBR 50LUU	53	60	120	215	92	23	50°	94	160	M10	20	20	LM50LUU-OP	7640	15880	0.60

直线滑动单元支撑系列  
Linear motion ball slide units series

TBR



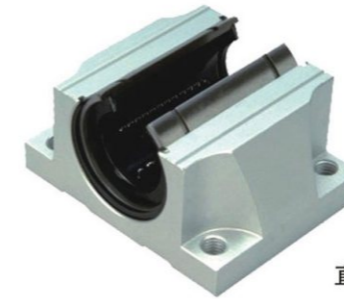
支撑型号 Support Designation	轴径尺寸 Shaft Dimensions	尺寸 Dimensions (mm)									重量 Weight (kg/m)
		E	h	B	H	T	F	C	S <sub>1</sub>	S <sub>2</sub>	
TBR16	φ16	25	22.14	50	14.96	6	18.71	37	φ5.5	5.5X9.5X5.4	1.10
TBR20	φ20	27.5	29.01	55	19.37	8	18.96	40	φ5.5	5.5X9.5X5.4	1.80
TBR25	φ25	32.5	31.97	65	20.14	10	20	45	φ6.6	6.6X11X6.5	2.05
TBR30	φ30	37.5	36.52	75	22.45	12	22.96	55	φ6.6	6.6X11X6.5	2.80

导轨支撑的标准长度和尺寸 Support Rail Stand Lengths and Dimensions

型号 Model No.	TBR16	TBR20	TBR25	TBR30
标准长度 Standard Length L	190	340	250	450
	240	640	450	850
	640	940	850	1250
	940	1240	1250	1450
N	20	20	25	25
P	150	150	200	200
最大长度Max.Length	4000	4000	4000	4000

直线滑动单元滑块系列  
Linear motion ball slide units series

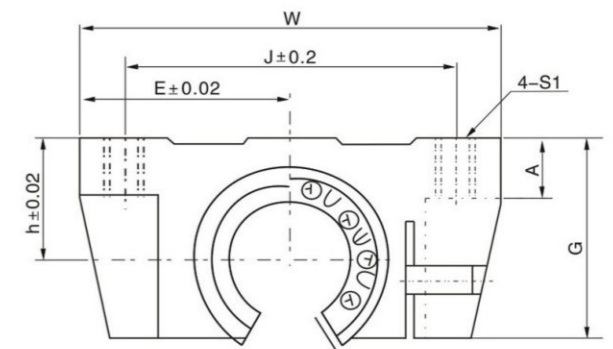
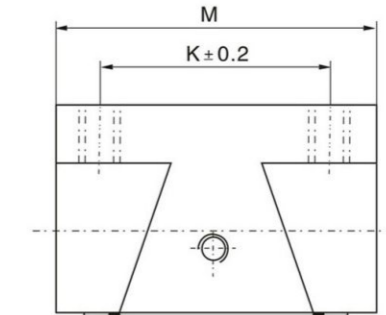
TBR...UU TBR...LUU



直线滑块



铜套滑块

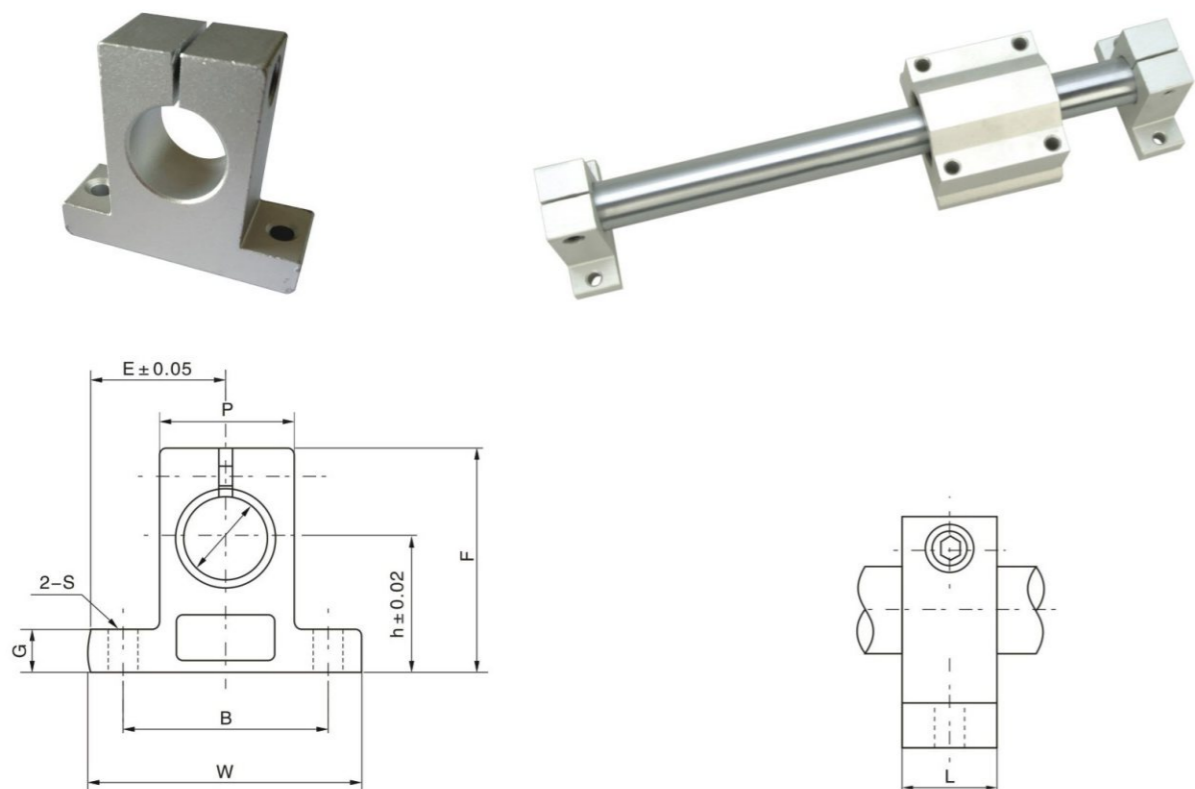


支撑型号 Support Designation	轴承尺寸 Shaft Dimensions	基本负荷率 Basic load rating		尺寸 Dimensions (mm)								配合直线轴承 Slide bush			
		动 dynamic CN	静 static CoN	W	G	A	M	S <sub>1</sub>	J	K	E	h	型号 Designation	动 dynamic CN	静 static CoN
TBR16UU	φ16	392	490	62	26	8	42	M5	50	30	31	18	LM16UU-OP	392	490
TBR20UU	φ20	784	1176	68	31	10	51	M6	54	37	34	21	LM20UU-OP	784	1176
TBR25UU	φ25	1568	2352	82	41	12	65	M8	65	50	41	28	LM25UU-OP	1568	2352
TBR30UU	φ30	1764	2940	91	48	12	75	M8	75	60	45.5	33.5	LM30UU-OP	1764	2940

TBR16LUU	φ16	780	980	62	26	8	85	M5	50	60	31	18	LM16LUU-OP	392	490
TBR20LUU	φ20	1568	2352	68	31	10	96	M6	54	70	34	21	LM20LUU-OP	784	1176
TBR25LUU	φ25	3136	4704	82	41	12	130	M8	65	100	41	28	LM25LUU-OP	1568	2352
TBR30LUU	φ30	3528	5880	91	48	12	140	M8	75	110	45.5	33.5	LM30LUU-OP	1764	2940

直线滑动单元支撑系列  
Linear motion ball slide units series

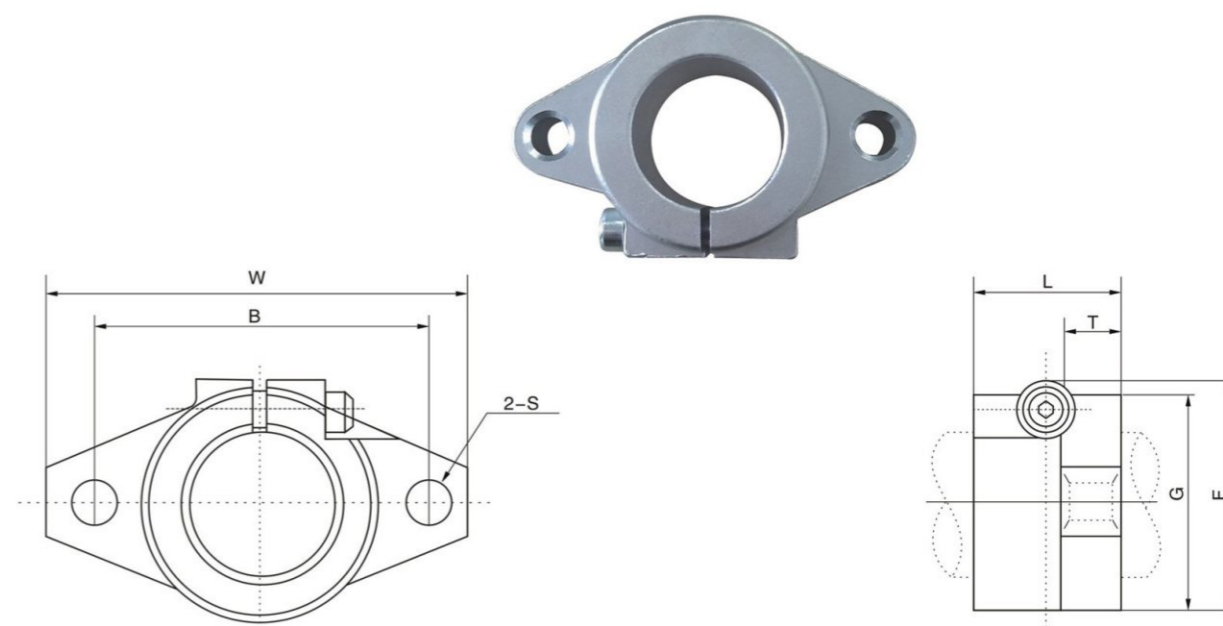
SK



支撑型号 Support Designation	轴承尺寸 Shaft Dimensions	主要尺寸 Dimensions (mm)									锁紧螺栓 Locking Bolt	安装螺栓 Clamping Bolt	重量 Weight (kg/m)
		h	E	W	L	F	G	P	B	S			
SK 8	8	20	21	42	14	32.8	6	18	32	5.5	M4	M5	24
SK 10	10	20	21	42	14	32.8	6	18	32	5.5	M4	M5	24
SK 12	12	23	21	42	14	37.5	6	20	32	5.5	M4	M5	30
SK 13	13	23	21	42	14	37.5	6	20	32	5.5	M4	M5	30
SK 16	16	27	24	48	16	44	8	25	38	5.5	M4	M5	40
SK 20	20	31	30	60	20	51	10	30	45	6.6	M5	M6	70
SK 25	25	35	35	70	24	60	12	38	56	6.6	M6	M6	130
SK 30	30	42	42	84	28	70	12	44	64	9	M6	M8	180
SK 35	35	50	49	98	32	82	15	50	74	11	M8	M10	270
SK 40	40	60	57	114	36	96	15	60	90	11	M8	M10	420
SK 50	50	70	63	126	40	120	18	74	100	14	M12	M12	750
SK 60	60	80	74	148	45	136	18	90	120	14	M12	M12	1100

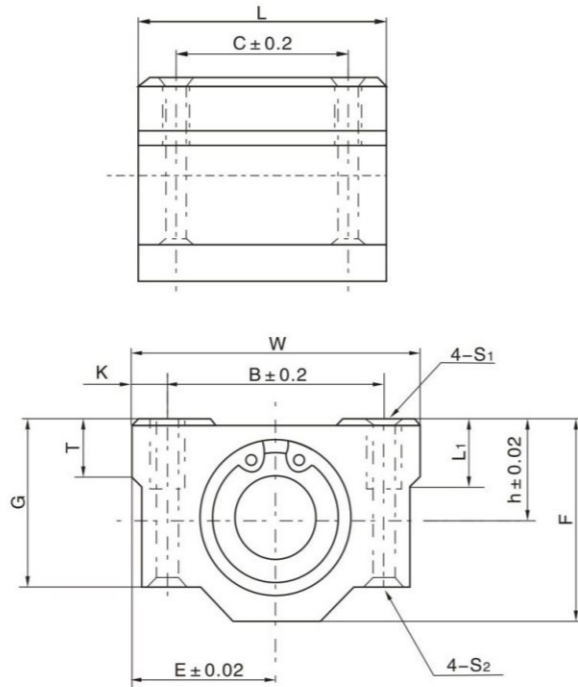
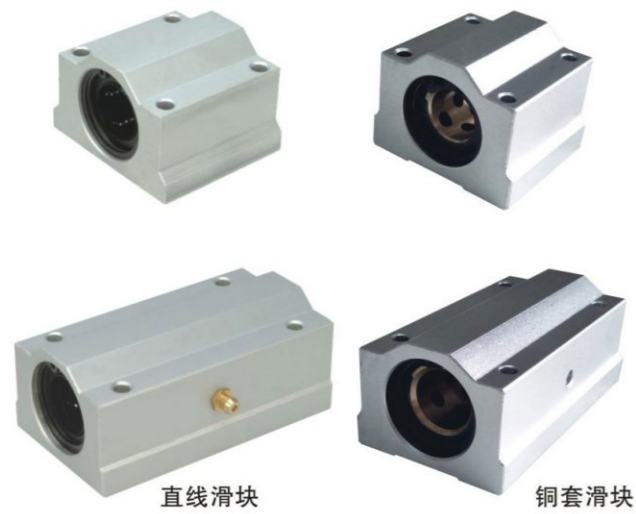
直线滑动单元支撑系列  
Winding shape ball joint rod ends series

SHF...A



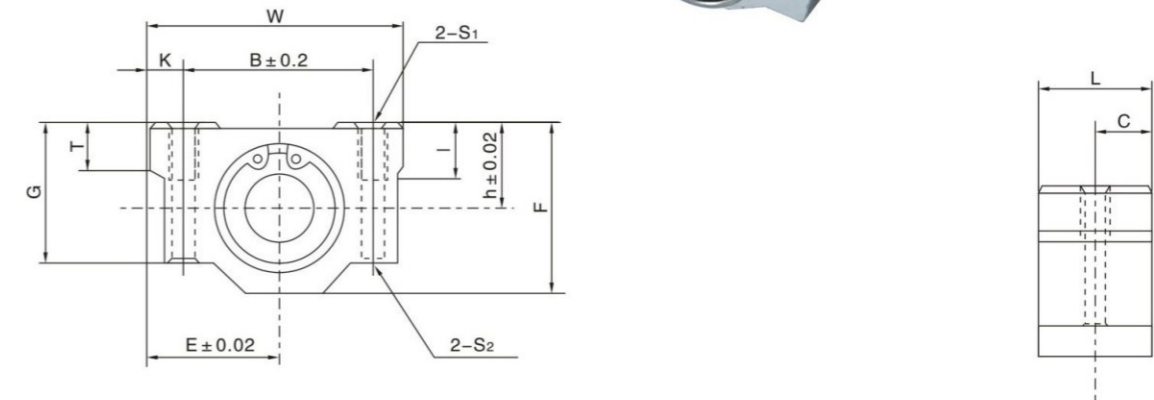
型号 Model No.	轴径 Shaft Diameter	主要尺寸 Dimensions (mm)							锁紧螺栓 Locking Bolt	安装螺栓 Clamping Bolt	重量 Weight (kg/m)
		W	L	T	F	G	B	S			
SHF 3A	3	43	10	5	24	20	32	5.5	M4	M5	0.013
SHF 4A	4	43	10	5	24	20	32	5.5	M4	M5	0.013
SHF 5A	5	43	10	5	24	20	32	5.5	M4	M5	0.013
SHF 6A	6	43	10	5	24	20	32	5.5	M4	M5	0.013
SHF 8A	8	43	10	5	24	20	32	5.5	M4	M5	0.013
SHF 10A	10	43	10	5	24	20	32	5.5	M4	M5	0.013
SHF 12A	12	47	13	7	28	25	36	5.5	M4	M5	0.020
SHF 13A	13	47	13	7	28	25	36	5.5	M4	M5	0.020
SHF 16A	16	50	16	8	31	28	40	5.5	M4	M5	0.027
SHF 20A	20	60	20	8	37	34	48	7	M5	M6	0.040
SHF 25A	25	70	25	10	42	40	56	7	M5	M6	0.060
SHF 30A	30	80	30	12	50	46	64	9	M6	M8	0.110
SHF 35A	35	92	35	14	58	50	72	12	M8	M10	0.380
SHF 40A	40	102	40	16	67	56	80	12	M10	M10	0.510
SHF 50A	50	122	50	19	83	70	96	14	M12	M12	0.890
SHF 60A	60	140	60	23	95	82	112	14	M12	M12	1.500

直线滑动单元滑块系列  
Linear motion ball slide units series  
SCS...UU SCS...LUU



滑块型号 Unit Designation	主要尺寸 Dimensions (mm)													配合直线轴承 Slide bush			重量 Weight (kg/m)
	T	h	E	W	L	F	G	B	C	K	S <sub>1</sub>	S <sub>2</sub>	L <sub>1</sub>	型号 Designation	基本额定动载荷 dynamic CN	基本额定静载荷 static CN	
SCS 6UU	6	9	15	30	25	18	15	20	15	5	M4	3.4	8	LM 6UU	206	265	34
SCS 8UU	6	11	17	34	30	22	18	24	18	5	M4	3.4	8	LM 8UU	274	392	52
SCS 10UU	8	13	20	40	35	26	21	28	21	6	M5	4.3	12	LM 10UU	372	549	92
SCS 12UU	8	15	21	42	36	28	24	30.5	26	5.75	M5	4.3	12	LM 12UU	510	784	102
SCS 13UU	8	15	22	44	39	30	24.5	33	26	5.5	M5	4.3	12	LM 13UU	510	784	120
SCS 16UU	9	19	25	50	44	38.5	32.5	36	34	7	M5	4.3	12	LM 16UU	774	1180	200
SCS 20UU	11	21	27	54	50	41	35	40	40	7	M6	5.2	12	LM 20UU	882	1370	255
SCS 25UU	12	26	38	76	67	51.5	42	54	50	11	M8	7	18	LM 25UU	980	1570	600
SCS 30UU	15	30	39	78	72	59.5	49	58	58	10	M8	7	18	LM 30UU	1570	2740	735
SCS 35UU	18	34	45	90	80	68	54	70	60	10	M8	7	18	LM 35UU	1670	3140	1100
SCS 40UU	20	40	51	102	90	78	62	80	60	11	M10	8.7	25	LM 40UU	2160	4020	1590
SCS 50UU	25	52	61	122	110	102	80	100	80	11	M10	8.7	25	LM 50UU	3820	7940	3340
SCS 60UU	30	58	66	132	122	114	94	108	90	12	M10	10.7	25	LM 60UU	4700	10000	4270
SCS 8LUU	6	11	17	34	58	22	18	24	42	5	M4	3.4	8	LM 8LUU	274	392	0.1
SCS 10LUU	8	13	20	40	68	26	21	28	46	6	M5	4.3	12	LM 10LUU	372	549	0.18
SCS 12LUU	8	15	21	42	70	28	24	30.5	50	5.75	M5	4.3	12	LM 12LUU	510	784	0.20
SCS 13LUU	8	15	22	44	75	30	24.5	33	50	5.5	M5	4.3	12	LM 13LUU	510	784	0.23
SCS 16LUU	9	19	25	50	85	38.5	32.5	36	60	7	M5	4.3	12	LM 16LUU	774	1180	0.39
SCS 20LUU	11	21	27	54	96	41	35	40	70	7	M6	5.2	12	LM 20LUU	882	1370	0.49
SCS 25LUU	12	26	38	76	130	51.5	42	54	100	11	M8	7	18	LM 25LUU	980	1570	1.165
SCS 30LUU	15	30	39	78	140	59.5	49	58	110	10	M8	7	18	LM 30LUU	1570	2740	1.43
SCS 35LUU	18	34	45	90	155	68	54	70	120	10	M8	7	18	LM 35LUU	1670	3140	2.13
SCS 40LUU	20	40	51	102	175	78	62	80	140	11	M10	8.7	25	LM 40LUU	2160	4020	3.09
SCS 50LUU	25	52	61	122	215	102	80	100	160	11	M10	8.7	25	LM 50LUU	3820	7940	6.53
SCS 60LUU	30	58	66	132	240	114	94	108	180	12	M12	10.7	25	LM 60LUU	4700	10000	9.29

短型箱式滚珠直线滑块  
Box style linear sliding  
SC...VUU

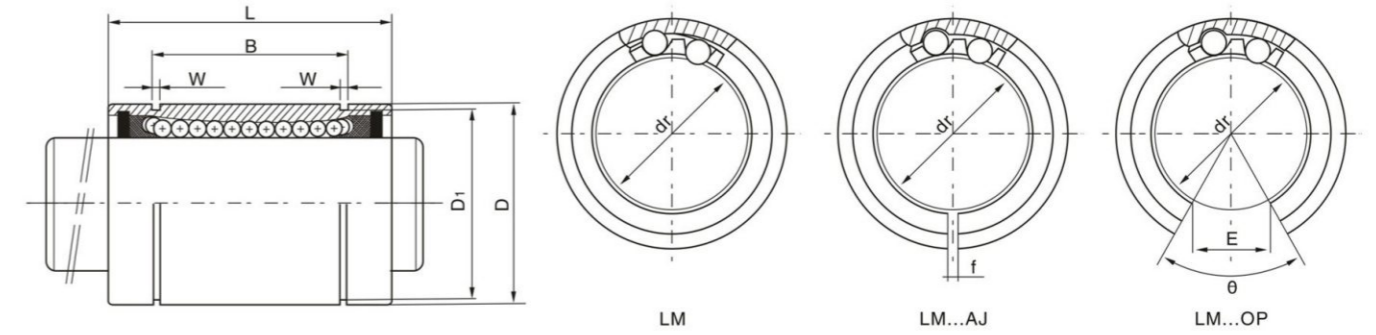
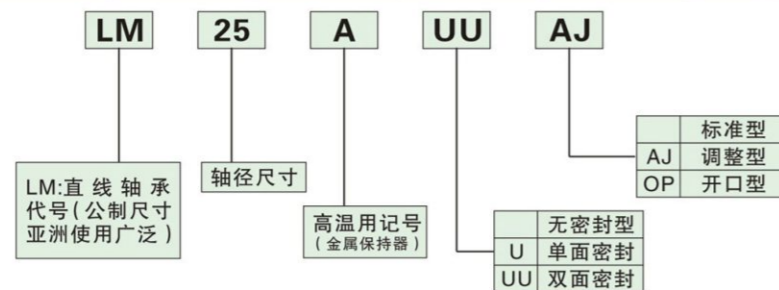


型号 Model NO.	轴径 Shaft Diameter	主要尺寸 Dimensions (mm)							安装尺寸 Mounting dimensions						重量 Weight (kg/m)
		h	E	W	L	F	G	T	B	C	K	S <sub>1</sub>	S <sub>2</sub>	l	
SC8VUU	8	11	17	34	15.5	22	18	6	24	7.75	5	M4	3.4	8	0.027
SC10VUU	10	13	20	40	20	26	21	8	28	10	6	M5	4.3	12	0.053
SC12VUU	12	15	21	42	21	28	24	8	30.5	10.5	5.75	M5	4.3	12	0.06
SC13VUU	13	15	22	44	20.6	30	24.5	8	33	10.3	5.5	M5	4.3	12	0.064
SC16VUU	16	19	25	50	24.1	38.5	32.5	9	36	12.05	7	M5	4.3	12	0.11
SC20VUU	20	21	27	54	28.1	41	35	11	40	14.05	7	M6	5.2	12	0.144
SC25VUU	25	26	38	76	38	51.5	42	12	54	19	11	M8	7	18	0.34
SC30VUU	30	30	39	78	39	59.5	49	15	58	20.75	10	M8	7	18	0.424
SC35VUU	35	34	45	90	45	68	54	18	70	22.75	10	M8	7	18	0.626
SC40VUU	40	40	51	102	51	78	62	20	80	28.25	11	M10	8.7	25	1.0
SC50VUU	50	52	61	122	69	102	80	25	100	34.5	11	M10	8.7	25	2.1

直线轴承系列  
Linear bearing series  
LM...UU



轴承型号 Designation					尺寸和公差 Major dimensions and tolerance		
LM...UU (标准型)	球列数 Ball circuit	重量 Weight(g)	LM...AJ (间隙调整型)	LM...OP (开放型)	dr (mm)	公差 Tolerance(mm)	
						精度 Precision J (精密级)	精度 Precision P (普通级)
LM 4UU	4	1.9	-	-	4	0	0
LM 5UU	4	4	-	-	5	-0.005	-0.008
LM 6UU	4	8	LM6-AJ	-	6	0	0
LM 8SUU	4	11	LM8-AJ	-	8		
LM 8UU	4	16	LM8-AJ	-	8		
LM 10UU	4	30	LM10-AJ	LM10-OP	10		
LM 12UU	5	31.5	LM12-AJ	LM12-OP	12		
LM 13UU	5	43	LM13-AJ	LM13-OP	13	-0.006	-0.009
LM 16UU	5	69	LM16-AJ	LM16-OP	16	0	0
LM 20UU	6	87	LM20-AJ	LM20-OP	20		
LM 25UU	6	220	LM25-AJ	LM25-OP	25		
LM 30UU	6	250	LM30-AJ	LM30-OP	30		
LM 35UU	6	390	LM35-AJ	LM35-OP	35		
LM 40UU	6	585	LM40-AJ	LM40-OP	40	-0.007	-0.0010
LM 50UU	6	1580	LM50-AJ	LM50-OP	50	0	0
LM 60UU	6	2000	LM60-AJ	LM60-OP	60		
LM 80UU	6	4420	LM80-AJ	LM80-OP	80		
LM 100UU	6	8600	LM100-AJ	LM100-OP	100		
						-0.009	-0.0015
						-0.010	-0.020



尺寸和公差 Major dimensions and tolerance											额定负荷 Ratings load		型号 Model No.
D (mm)	公差 Tolerance(mm)	L (mm)	公差 Tolerance(mm)	B (mm)	公差 Tolerance(mm)	W (mm)	D <sub>1</sub> (mm)	f (mm)	E (mm)	θ	动负荷 Dynamic CN	静负荷 Statoc CoN	
8	0	12	0	-	-	-	-	-	-	-	88	127	LM 4UU
10	-0.009	15	-0.12	10.2	0	1.1	9.6	-	-	-	167	206	LM 5UU
12	0	19	-0.2	13.5		1.1	11.5	1	-	-	206	265	LM 6UU
15		17		11.5		1.1	14.3	1	-	-	176	216	LM 8SUU
15	24	17.5		1.1		14.3	1	-	-	274	392	LM 8UU	
19	0	29		22		1.3	18	1	6.8	80°	372	549	LM 10UU
21		30		23	1.3	20	1.5	8	80°	510	784	LM 12UU	
23		32	23	1.3	22	1.5	9	80°	510	784	LM 13UU		
28	0	37	-0.3	26.5	1.6	27	1.5	11	80°	774	1180	LM 16UU	
32		42		30.5	1.6	30.5	1.5	11	60°	882	1370	LM 20UU	
40		59		41	1.85	38	2	12	50°	980	1570	LM 25UU	
45		64		44.5	1.85	43	2.5	15	50°	1570	2740	LM 30UU	
52		70		49.5	2.1	49	2.5	17	50°	1670	3140	LM 35UU	
60	-0.019	80	60.5	2.1	57	3	20	50°	2160	4020	LM 40UU		
80	0	100	74	2.6	76.5	3	25	50°	3820	7940	LM 50UU		
90		110	85	3.15	86.5	3	30	50°	4700	10000	LM 60UU		
120		-0.022	140	105.5	4.15	116	3	40	50°	7350	16000	LM 80UU	
150	-0.025	175	-0.4	125.5	4.15	145	3	50	50°	14120	34800	LM 100UU	

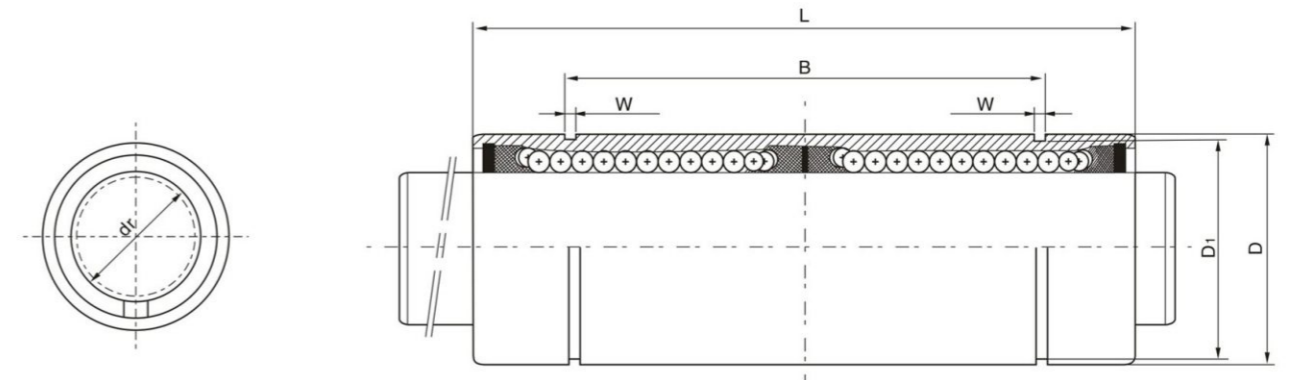
直线轴承系列  
Linear bearing series  
LM...LUU LME...LUU



SI UNIT:1N=0.102kgf 单位:mm  
国际单位:1N=0.102kgf Unit:mm

型号 Model No.	球列数 Ball circuit	重量 Weight(gf)	内径 Inscribed clecle diameter		外径 Outer diameter	
			dr	公差 Tolerance	D	公差 Tolerance
LM6LUU	4	16	6	0 -0.010	12	0 -0.013
LM8LUU	4	31	8		15	0 -0.016
LM10LUU	4	62	10		19	
LM12LUU	5	80	12		21	
LM13LUU	5	90	13	23	0 -0.012	
LM16LUU	5	145	16	28		
LM20LUU	6	180	20	32		
LM25LUU	6	440	25	40		
LM30LUU	6	580	30	0 -0.012	45	0 -0.019
LM35LUU	6	795	35		52	
LM40LUU	6	1170	40		60	
LM50LUU	6	2100	50		80	
LM60LUU	6	3500	60	0 -0.020	90	0 -0.025

型号 Model No.	球列数 Ball circuit	重量 Weight(gf)	内径 Inscribed clecle diameter		外径 Outer diameter	
			dr	公差 Tolerance	D	公差 Tolerance
LME8LUU	4	31	8	+0.009 -0.001	16	0 -0.009
LME12LUU	5	80	12	+0.011 -0.001	22	0 -0.011
LME16LUU	5	145	16		26	0 -0.013
LME20LUU	6	180	20		32	
LME25LUU	6	440	25	40	+0.013 -0.002	
LME30LUU	6	580	30	47		
LME40LUU	6	1170	40	62		0 -0.015
LME50LUU	6	3100	50	75		
LME60LUU	6	3500	60	90	0 -0.020	



SI UNIT:1N=0.102kgf 单位:mm  
国际单位:1N=0.102kgf Unit:mm

长度 Length L	公差 Tolerance	B		W	D1	偏心度 Eccentricity (max) μm	径向间隙公差 Radial clearance tolerance	基本承载率 Basic load rating		型号 Model No.
		公差 Tolerance	公差 Tolerance					CN	CoN	
35	0 -0.3	27	0 -0.3	1.1	11.5	15	15	324	529	LM6LUU
45		35		1.1	14.3	15	15	413	784	LM8LUU
55		44		1.3	18	15	15	588	1100	LM10LUU
57		46		1.3	20	15	15	657	1200	LM12LUU
61	0 -0.4	46	0 -0.4	1.3	22	15	15	814	1570	LM13LUU
70		53		1.6	27	15	15	1230	2350	LM16LUU
80		61		1.6	30.5	20	20	1400	2750	LM20LUU
112		82		1.85	38	20	20	1560	3140	LM25LUU
123	0 -0.4	89	0 -0.4	1.85	43	20	20	2490	5490	LM30LUU
135		99		2.1	49	25	25	2650	6470	LM35LUU
154		121		2.1	57	25	25	3430	8040	LM40LUU
192		148		2.6	76.5	25	25	6080	15900	LM50LUU
211	170	3.15	86.5	25	25	7650	20000	LM60LUU		

长度 Length L	公差 Tolerance	B		W	D1	偏心度 Eccentricity (max) μm	径向间隙公差 Radial clearance tolerance	基本承载率 Basic load rating		型号 Model No.
		公差 Tolerance	公差 Tolerance					CN	CoN	
45	0 -0.3	33	0 -0.3	1.1	15.2	15	15	431	784	LME8LUU
57		45.8		1.3	21			657	1200	LME12LUU
70		49.8		1.3	24.9			1230	2350	LME16LUU
80		61		1.6	30.5	1400	2750	LME20LUU		
112	0 -0.4	82	0 -0.4	1.85	38	17	20	1560	3140	LME25LUU
123		104.2		1.85	44.5			2490	5490	LME30LUU
154		121.2		2.15	59			3430	8040	LME40LUU
192		155.2		2.65	72	6080	15900	LME50LUU		
211	170	3.15	86.5	25	25	7650	20000	LME60LUU		

法兰直线轴承系列  
Flange linear bearing series  
LMF...UU LMK...UU



LMF...UU



LMK...UU



钢保法兰直线轴承

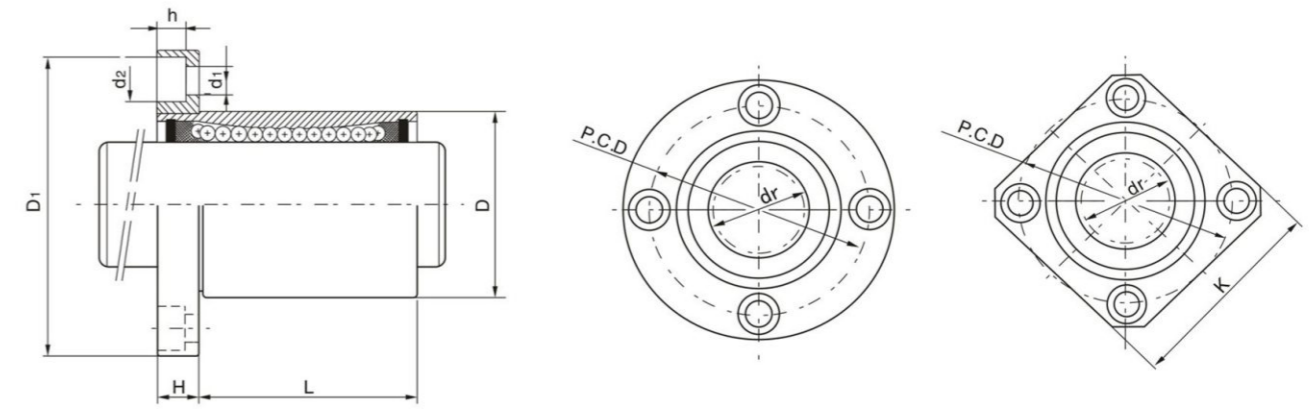


铜套法兰直线轴承

轴承型号 Designation			内径 Inscribed circle diameter		外径 Outer diameter		长度 Length		法兰直径 Flange diameter	
LMF...UU	球列数 Ball circuit	重量 Weight(g)	dr	公差 Tolerance	D	公差 Tolerance	L	公差 Tolerance	D <sub>1</sub>	公差 Tolerance
LMF6UU	4	26.5	6	0 -0.009	12	0 -0.011	19	0 -0.2	28	0 -0.2
LMF8SUU	4	34	8		15		17		32	
LMF8UU	4	40	8		15		24		32	
LMF10UU	4	78	10		19		29		40	
LMF12UU	4	76	12		21		30		42	
LMF13UU	4	94	13		23		32		43	
LMF16UU	5	134	16		28		37		48	
LMF20UU	5	180	20		32		42		54	
LMF25UU	6	340	25		40		59		62	
LMF30UU	6	460	30		45		64		74	
LMF35UU	6	795	35	52	70	82				
LMF40UU	6	1054	40	60	80	96				
LMF50UU	6	2200	50	80	100	116				
LMF60UU	6	2960	60	90	110	134				

注：本公司法兰直线轴承采用螺纹联接，螺纹标准按GB964-67执行，这种结构除了具有标准型外，还可以根据不同的要求进行组装，方便易行，使法兰与轴承具有广泛的互换性。

轴承型号 Designation			内径 Inscribed circle diameter		外径 Outer diameter		长度 Length		法兰直径 Flange diameter	
LMK...UU	球列数 Ball circuit	重量 Weight(g)	dr	公差 Tolerance	D	公差 Tolerance	L	公差 Tolerance	D <sub>1</sub>	公差 Tolerance
LMK6UU	4	18.5	6	0 -0.009	12	0 -0.011	19	0 -0.2	28	0 -0.2
LMK8SUU	4	23	8		15		17		32	
LMK8UU	4	29	8		15		24		32	
LMK10UU	4	61	10		19		29		40	
LMK12UU	4	56	12		21		30		42	
LMK13UU	4	75	13		23		32		43	
LMK16UU	5	104	16		28		37		48	
LMK20UU	5	145	20		32		42		54	
LMK25UU	6	300	25		40		59		62	
LMK30UU	6	375	30		45		64		74	
LMK35UU	6	692	35	52	70	82				
LMK40UU	6	864	40	60	80	96				
LMK50UU	6	2020	50	80	100	116				
LMK60UU	6	2520	60	90	110	134				



SI UNIT: 1N=0.102kgf 单位:mm  
国际单位: 1N=0.102kgf Unit:mm

H	P.C.D	联接孔 Hole for attachment d <sub>1</sub> Xd <sub>2</sub> Xh	法兰的角度公差 Angular Radial tolerance of flange μm	偏心度 Eccentricity (max) μm	径向间隙公差 Radial clearance tolerance	基本承载率 Basic load rating		型号 Model No.
						CN	CoN	
5	20	3.4X6.5X3.3	12	12	-5	21	27	LMF6UU
5	24	3.4X6.5X3.3	12	12	-5	18	23	LMF8SUU
5	24	3.4X6.5X3.3	12	12	-5	27	41	LMF8UU
6	29	4.5X8X4.4	12	12	-5	38	56	LMF10UU
6	32	4.5X8X4.4	12	12	-5	42	61	LMF12UU
6	33	4.5X8X4.4	12	12	-7	52	79	LMF13UU
6	38	4.5X8X4.4	12	12	-7	79	120	LMF16UU
8	43	5.5X9.5X5.4	15	15	-9	88	140	LMF20UU
8	51	5.5X9.5X5.4	15	15	-9	100	160	LMF25UU
10	60	6.6X11X6.5	15	15	-9	160	280	LMF30UU
10	67	6.6X11X6.5	20	20	-13	170	320	LMF35UU
13	78	9X14X8.6	20	20	-13	220	410	LMF40UU
13	98	9X14X8.6	20	20	-13	390	810	LMF50UU
18	112	11X17.5X10.8	25	25	-13	480	1020	LMF60UU

K	H	P.C.D	联接孔 Hole for attachment d <sub>1</sub> Xd <sub>2</sub> Xh	法兰的角度公差 Angular Radial tolerance of flange μm	偏心度 Eccentricity (max) μm	径向间隙公差 Radial clearance tolerance	基本承载率 Basic load rating		型号 Model No.
							CN	CoN	
22	5	20	3.4X6.5X3.3	12	12	-5	21	27	LMK6UU
25	5	24	3.4X6.5X3.3	12	12	-5	18	23	LMK8SUU
25	5	24	3.4X6.5X3.3	12	12	-5	27	41	LMK8UU
30	6	29	4.5X8X4.4	12	12	-5	38	56	LMK10UU
32	6	32	4.5X8X4.4	12	12	-5	42	61	LMK12UU
34	6	33	4.5X8X4.4	12	12	-7	52	79	LMK13UU
37	6	38	4.5X8X4.4	12	12	-7	79	120	LMK16UU
42	8	43	5.5X9.5X5.4	15	15	-9	88	140	LMK20UU
50	8	51	5.5X9.5X5.4	15	15	-9	100	160	LMK25UU
58	10	60	6.6X11X6.5	15	15	-9	160	280	LMK30UU
64	10	67	6.6X11X6.5	20	20	-13	170	320	LMK35UU
75	13	78	9X14X8.6	20	20	-13	220	410	LMK40UU
92	13	98	9X14X8.6	20	20	-13	390	810	LMK50UU
106	18	112	11X17.5X10.8	25	25	-13	480	1020	LMK60UU

法兰直线轴承系列  
Flange linear bearing series  
LMF...LUU LMK...LUU



LMF...LUU



LMK...LUU

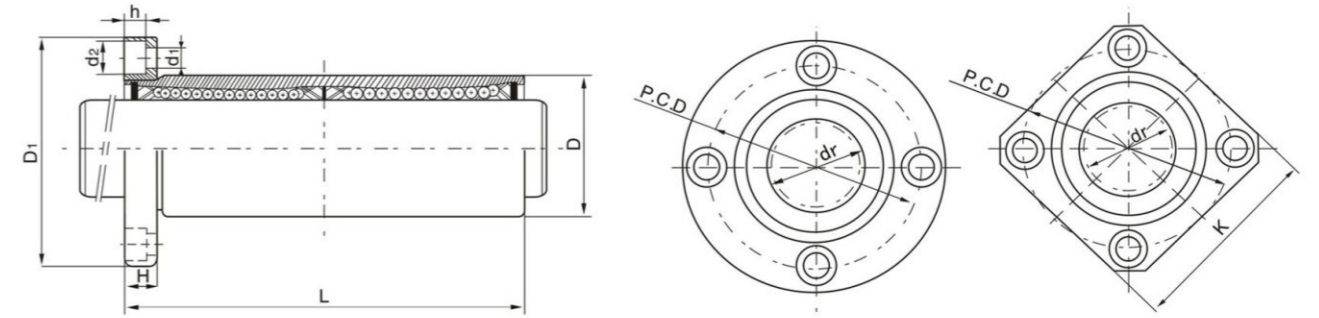


铜套法兰直线轴承

轴承型号 Designation			内径 Inscribed clecle diameter		外径 Outer diameter		长度 Length		法兰直径 Flange diameter		
LMF...LUU	球列数 Ball circuit	重量 Weight(g)	dr	公差 Tolerance	D	公差 Tolerance	L	公差 Tolerance	D <sub>1</sub>	公差 Tolerance	
LMF6LUU	4	32	6	0 -0.010	12	0	35	0 -0.3	28	0 -0.2	
LMF8LUU	4	53	8		15	-0.013	45		32		
LMF10LUU	4	105	10		19	0 -0.016	55		40		
LMF12LUU	4	100	12		21		0		57		42
LMF13LUU	4	130	13		23		0		61		43
LMF16LUU	5	187	16		28		0		70		48
LMF20LUU	5	260	20	0 -0.012	32	0 -0.019	80	54			
LMF25LUU	6	515	25		40		0	112	62		
LMF30LUU	6	655	30		45		0	123	74		
LMF35LUU	6	970	35	0 -0.015	52	0 -0.022	135	82			
LMF40LUU	6	1560	40		60		0	154	96		
LMF50LUU	6	3500	50		80		0	192	116		
LMF60LUU	6	4500	60	0 -0.020	90	0 -0.025	211	134	0 -0.3		

轴承型号 Designation			内径 Inscribed clecle diameter		外径 Outer diameter		长度 Length		法兰直径 Flange diameter		
LMK...LUU	球列数 Ball circuit	重量 Weight(g)	dr	公差 Tolerance	D	公差 Tolerance	L	公差 Tolerance	D <sub>1</sub>	公差 Tolerance	
LMK6LUU	4	26	6	0 -0.010	12	0	35	0 -0.3	28	0 -0.2	
LMK8LUU	4	46	8		15	-0.013	45		32		
LMK10LUU	4	88	10		19	0 -0.016	55		40		
LMK12LUU	4	82	12		21		0		57		42
LMK13LUU	4	108	13		23		0		61		43
LMK16LUU	5	160	16		28		0		70		48
LMK20LUU	5	230	20	0 -0.012	32	0 -0.019	80	54			
LMK25LUU	6	475	25		40		0	112	62		
LMK30LUU	6	575	30		45		0	123	74		
LMK35LUU	6	870	35	0 -0.015	52	0 -0.022	135	82			
LMK40LUU	6	1380	40		60		0	154	96		
LMK50LUU	6	3300	50		80		0	192	116		
LMK60LUU	6	4060	60	0 -0.020	90	0 -0.025	211	134	0 -0.3		

法兰直线轴承系列  
Flange linear bearing series



SI UNIT: 1N=0.102kgf 单位:mm  
国际单位: 1N=0.102kgf Unit:mm

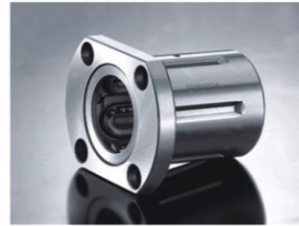
H	P.C.D	联接孔 Hole for attachment d <sub>1</sub> Xd <sub>2</sub> Xh	法兰的角度公差 Angular Radial tolerance of flange µm	偏心度 Eccentricity (max) µm	径向间隙公差 Radial clearance tolerance	基本承载率 Basic load rating		型号 Model No.
						CN	CoN	
5	20	3.4X6.5X3.3	15	15	-5	324	529	LMF6LUU
5	24	3.4X6.5X3.3	15	15	-5	431	784	LMF8LUU
6	29	4.5X8X4.4	15	15	-5	588	1100	LMF10LUU
6	32	4.5X8X4.4	15	15	-5	657	1200	LMF12LUU
6	33	4.5X8X4.4	15	15	-7	814	1570	LMF13LUU
6	38	4.5X8X4.4	15	15	-7	1230	2350	LMF16LUU
8	43	5.5X9.5X5.4	20	20	-9	1400	2750	LMF20LUU
8	51	5.5X9.5X5.4	20	20	-9	1560	3140	LMF25LUU
10	60	6.6X11X6.5	20	20	-9	2490	5490	LMF30LUU
10	67	6.6X11X6.5	25	25	-13	2650	6270	LMF35LUU
13	78	9X14X8.6	25	25	-13	3430	8040	LMF40LUU
13	98	9X14X8.6	25	25	-13	6080	15900	LMF50LUU
18	112	11X17.5X10.8	25	25	-13	7650	20000	LMF60LUU

K	H	P.C.D	联接孔 Hole for attachment d <sub>1</sub> Xd <sub>2</sub> Xh	法兰的角度公差 Angular Radial tolerance of flange µm	偏心度 Eccentricity (max) µm	径向间隙公差 Radial clearance tolerance	基本承载率 Basic load rating		型号 Model No.
							CN	CoN	
22	5	20	3.4X6.5X3.3	15	15	-5	324	529	LMK6LUU
25	5	24	3.4X6.5X3.3	15	15	-5	431	784	LMK8LUU
30	6	29	4.5X8X4.4	15	15	-5	588	1100	LMK10LUU
32	6	32	4.5X8X4.4	15	15	-5	657	1200	LMK12LUU
34	6	33	4.5X8X4.4	15	15	-7	814	1570	LMK13LUU
37	6	38	4.5X8X4.4	15	15	-7	1230	2350	LMK16LUU
42	8	43	5.5X9.5X5.4	20	20	-9	1400	2750	LMK20LUU
50	8	51	5.5X9.5X5.4	20	20	-9	1560	3140	LMK25LUU
58	10	60	6.6X11X6.5	20	20	-9	2490	5490	LMK30LUU
64	10	67	6.6X11X6.5	25	25	-13	2650	6270	LMK35LUU
75	13	78	9X14X8.6	25	25	-13	3430	8040	LMK40LUU
92	13	98	9X14X8.6	25	25	-13	6080	15900	LMK50LUU
106	18	112	11X17.5X10.8	25	25	-13	7650	20000	LMK60LUU

法兰直线轴承系列  
Flange linear bearing series  
LMH...UU



LMH...UU



钢保法兰直线轴承



铜套法兰直线轴承

轴承型号 Designation			内径 Inscribed clecle diameter		外径 Outer diameter		长度 Length		法兰直径 Flange diameter	
LMH...UU	球列数 Ball circuit	重量 Weight(g)	dr	公差 Tolerance	D	公差 Tolerance	L	公差 Tolerance	D <sub>1</sub>	公差 Tolerance
LMH6UU	4	21	6	0 -0.009	12	0	19	0 -0.2	28	0 -0.2
LMH8UU	4	33	8		15	-0.011	24		32	
LMH10UU	4	64	10		19	0	29		40	
LMH12UU	4	68	12		21	0	30		42	
LMH13UU	4	81	13		23	-0.013	32		43	
LMH16UU	5	112	16		28	0	37		48	
LMH20UU	5	167	20	0 -0.010	32	0	42	54	0 -0.2	
LMH25UU	6	325	25		40	-0.016	59	62		
LMH30UU	6	388	30		45	-0.016	64	74		

LMH...LUU



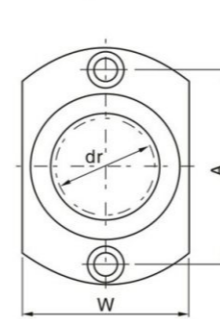
LMH...LUU



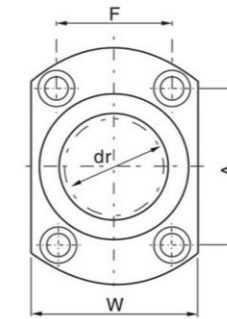
铜套法兰直线轴承

轴承型号 Designation			内径 Inscribed clecle diameter		外径 Outer diameter		长度 Length		法兰直径 Flange diameter	
LMH...LUU	球列数 Ball circuit	重量 Weight(g)	dr	公差 Tolerance	D	公差 Tolerance	L	公差 Tolerance	D <sub>1</sub>	公差 Tolerance
LMH6LUU	4	27	6	0 -0.010	12	0	35	0 -0.3	28	0 -0.2
LMH8LUU	4	46	8		15	-0.013	45		32	
LMH10LUU	4	91	10		19	0	55		40	
LMH12LUU	4	92	12		21	0	57		42	
LMH13LUU	4	117	13		23	-0.016	61		43	
LMH16LUU	5	165	16		28	0	70		48	
LMH20LUU	5	247	20	0 -0.012	32	0	80	54	0 -0.2	
LMH25LUU	6	500	25		40	-0.019	112	62		
LMH30LUU	6	583	30		45	-0.019	123	74		

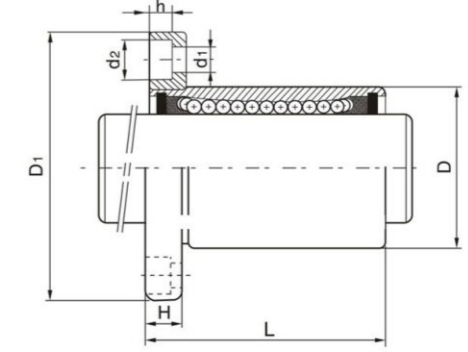
法兰直线轴承系列  
Flange linear bearing series



LMH13或更小

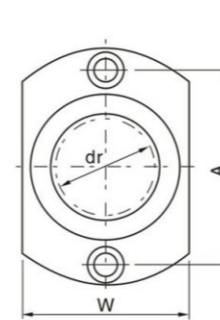


LMH16或更小

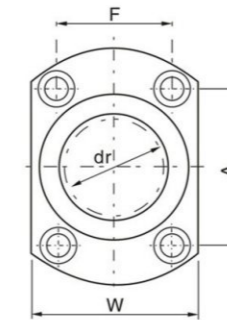


SI UNIT:1N=0.102kgf 单位:mm  
国际单位:1N=0.102kgf Unit:mm

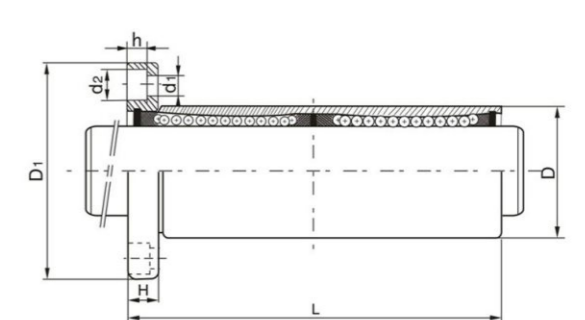
W	H	A	F	联接孔 Hole for attachment d <sub>1</sub> Xd <sub>2</sub> Xh	法兰的角度公差 Angular Radial tolerance of flange μm	偏心率 Eccentricity (max) μm	径向间隙公差 Radial clearance tolerance	基本承载率 Basic load rating		型号 Model No.
								CN	CoN	
18	5	20	-	3.4X6.5X3.3	12	12	-5	21	27	LMH6UU
21	5	24	-	3.4X6.5X3.3	12	12	-5	27	41	LMH8UU
25	6	29	-	4.5X8X4.4	12	12	-5	38	56	LMH10UU
27	6	32	-	4.5X8X4.4	12	12	-5	42	61	LMH12UU
29	6	33	-	4.5X8X4.4	12	12	-7	52	79	LMH13UU
34	6	31	22	4.5X8X4.4	12	12	-7	79	120	LMH16UU
38	8	36	24	5.5X9.5X5.4	15	15	-9	88	140	LMH20UU
46	8	40	32	5.5X9.5X5.4	15	15	-9	100	160	LMH25UU
51	10	49	35	6.6X11X6.5	15	15	-9	160	280	LMH30UU



LMH13或更小



LMH16或更小



SI UNIT:1N=0.102kgf 单位:mm  
国际单位:1N=0.102kgf Unit:mm

W	H	A	F	联接孔 Hole for attachment d <sub>1</sub> Xd <sub>2</sub> Xh	法兰的角度公差 Angular Radial tolerance of flange μm	偏心率 Eccentricity (max) μm	径向间隙公差 Radial clearance tolerance	基本承载率 Basic load rating		型号 Model No.
								CN	CoN	
18	5	20	-	3.4X6.5X3.3	15	15	-5	33	54	LMH6LUU
21	5	24	-	3.4X6.5X3.3	15	15	-5	44	80	LMH8LUU
25	6	29	-	4.5X8X4.4	15	15	-5	60	112	LMH10LUU
27	6	32	-	4.5X8X4.4	15	15	-5	67	122	LMH12LUU
29	6	33	-	4.5X8X4.4	15	15	-7	83	160	LMH13LUU
34	6	31	22	4.5X8X4.4	15	15	-7	125	240	LMH16LUU
38	8	36	24	5.5X9.5X5.4	20	20	-9	143	280	LMH20LUU
46	8	40	32	5.5X9.5X5.4	20	20	-9	159	320	LMH25LUU
51	10	49	35	6.6X11X6.5	20	20	-9	254	560	LMH30LUU

## 10-57

适配电机型号：57步进电机  
Adaptive motor model: 57 stepping motor

## 10-60

适配电机型号：60-400w伺服电机  
Adaptive motor model: 60-400w servo motor



内含部件: Included parts:	座体 seat/base	轴承 bearing	轴承压盖 bearing gland	密封圈 sealing ring	垫圈 washer	锁紧螺母 locking nut
内含数量: QTY	1 1pc	1组 1set	1 1pc	2 2pcs	2 2pcs	1 1pc

### 特点/Features

一体化马达座定位孔与轴承安装孔采取一体化加工，能最大限度保证马达轴心/联轴器轴心/轴承孔轴心/丝杆轴心等四位一体，从而克服了分离式马达座与分离式轴承座联合安装时以同轴的缺点！

轴承轴心与座体安装基面平行度达到0.01/100，保证丝杆安装后的平行度。

Integrated motor mount positioning holes and the bearing mounting hole take the integration process, to ensure maximum motor shaft/coupling Axial/axial bearing hole/screw axis other four a break to overcome the separation of motor housing when the split bearing joint is difficult to install coaxial shortcomings!

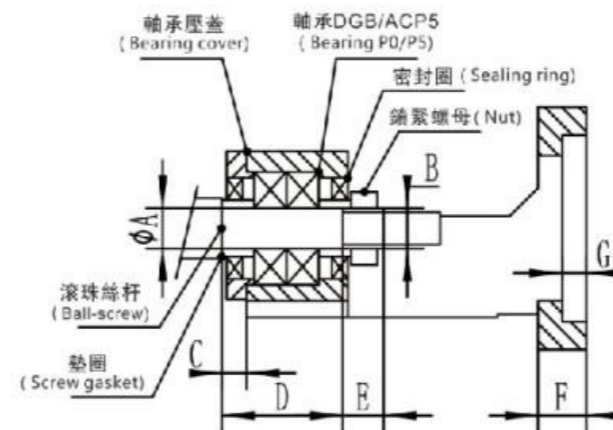
The parallelism between bearing shaft and mounting surface of the base reaches 0.01/100, to ensure the parallelism of screw rod after installation

### 技术参数/Technical parameter

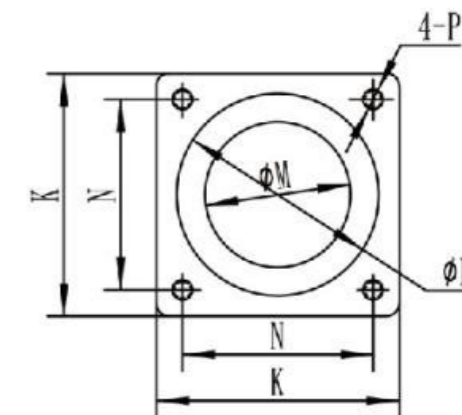
型号 (model)	电机安装孔与轴承安装孔同轴度 (concentricity)	轴心与底面平行度 (parallelism)	座体材质 (Texture of material)	重量 (weight)
10-57	0.005	0.01/100	HT250	0.8
10-60	0.005	0.01/100	HT250	0.8

### 尺寸参数/Dimensional parameters

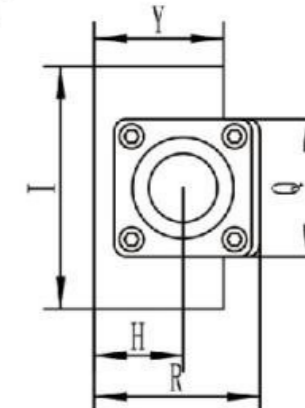
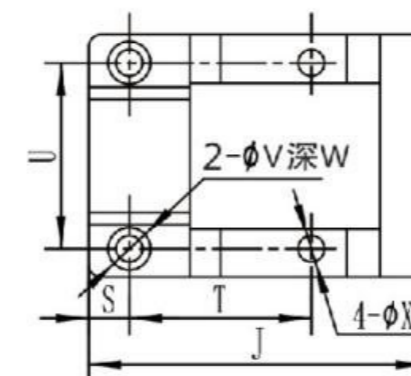
#### 建议丝杆尺寸



#### 电机安装尺寸



#### 座体尺寸



建议丝杆尺寸 (Ball-screw size)

电机安装尺寸 (Installation Dimension of motor)

单位 (unit) : mm

型号 (model)	φ A-0.015	B	C	D	E	F	G	φ M	φ L+0.03	N	K	P
10-57	10	M10*1	6.2	30	10	10	5	36	38.1	47.1	57	M4
10-60	10	M10*1	6.2	30	10	10	5	36	50	49.5	60	M5

座体尺寸 (Seat size)

型号 (model)	H±0.01	I	J	Q	R	S	T	U	φ V	W	φ X通	Y
10-57	22	60	84	35	41	10	45	46	11	6.5	6.6	35
10-60	22	60	84	35	41	10	45	46	11	6.5	6.6	35

备注:

- 1.使用之轴承经预压处理，轴向0间隙 (All types make preload)
- 2.轴承采用P5配对组装，最适宜滚珠螺杆使用。

(Bearing P5 pairing assembled using the most appropriate ball screw.)

HM12-57 系列  
HM12-60 系列

項目號 Numbering	部件名稱/ Part Name	數量 Quantity
1	傳動座主體/Housing	1
2	壓蓋/Gland	1
3	頂圈/Top ring	2
4	骨架油封/Simmerings	2
5	角接觸軸承7001 Angular contact bearings 7001	1組
6	M12X1s鎖緊螺母 M12X1s locknut	1組

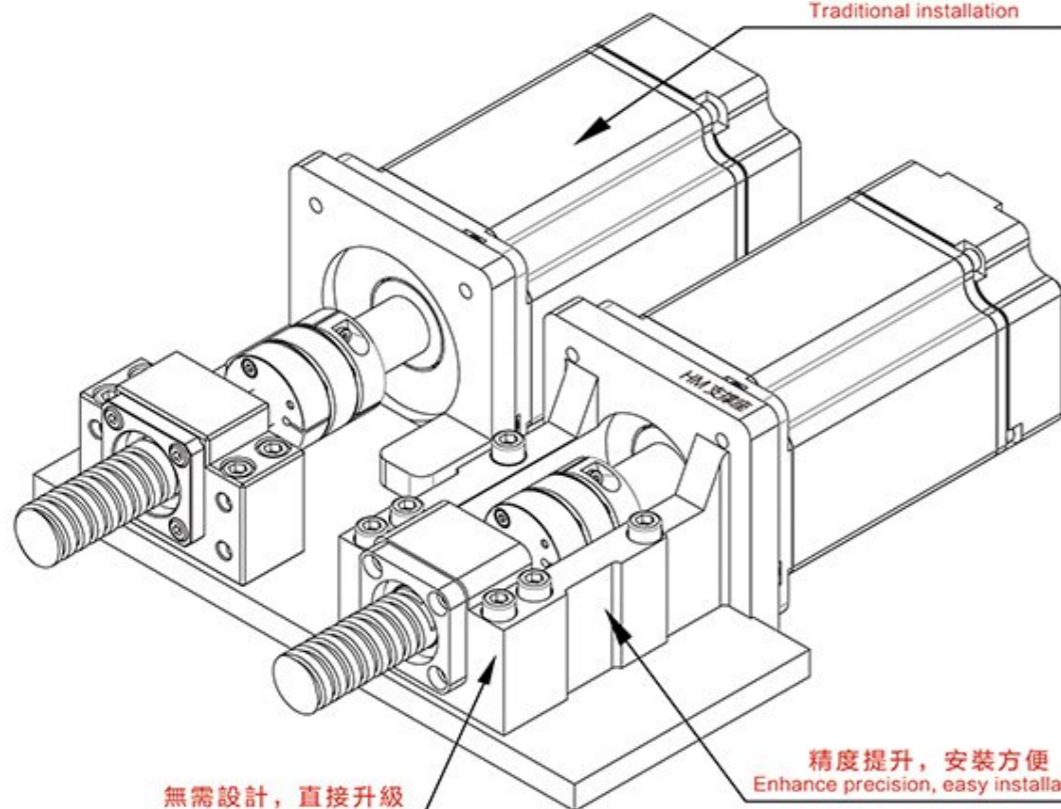


特点/Feature

一體化馬達座定位孔與軸承安裝孔採取一體化加工,能最大限度保證馬達軸心/聯軸器軸心/軸承孔軸心/絲杆軸心等四位一休,從而克服了分離式馬達座與分離式軸承座聯合安裝時難以同軸的缺點!

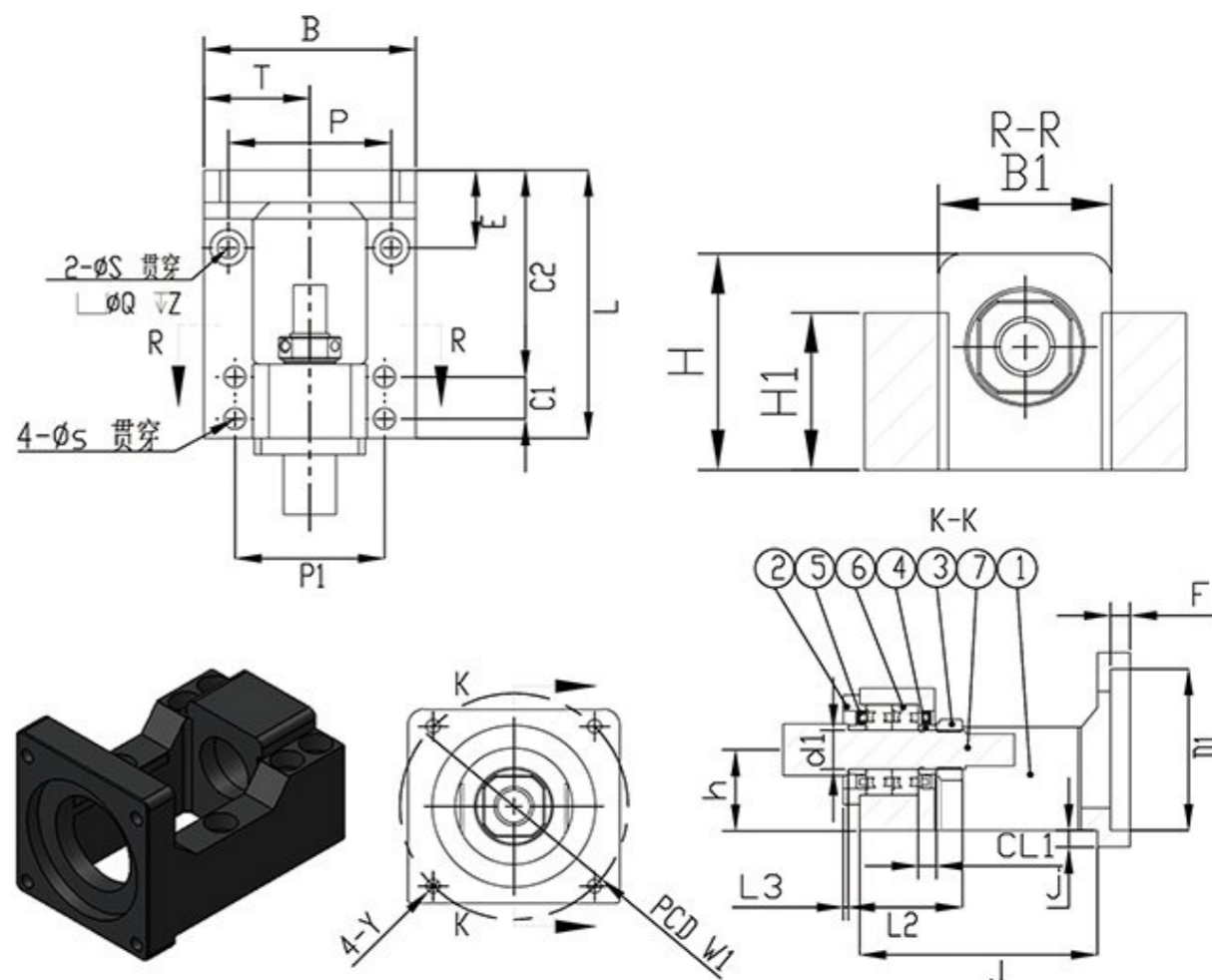
Integrated motor mount positioning holes and the bearing mounting hole take the integration process, to ensure maximum motor shaft / coupling Axial / axial bearing hole / screw axis other four a break to overcome the separation of motor housing when the split bearing joint is difficult to install coaxial shortcomings!

傳統的安裝方式  
Traditional installation



無需設計, 直接升級  
No need to set a direct upgrade

精度提升, 安裝方便  
Enhance precision, easy installation



選型尺寸表 / Seleycion Size Chart

單位: mm

型號 Model	D1	W1	Y	L	h0.02	B	P	P1	T	軸徑d1	CL1	L2	L3	H	H1	B1
HM12-57	38.1	66.7	M4	89	25	60	46	46	30	12	5.5	35	1.5	44	37	34
HM12-60	50	70	M4	89	25	60	46	46	30	12	5.5	35	1.5	44	37	34

型號 Model	S	Q	Z	s	E	C1	C2	F	J	j	重量 weight	軸承型號 Bearing Type	支持端 End support	聯軸器 Coupling
HM12-57	6.6	11	2	6.6	40	13	70	5	77	5.5	0.85	7001	BF12	30-42 Ø10-14
HM12-60	6.6	11	2	6.6	40	13	70	5	77	5.5	0.85	7001	BF12	30-42 Ø10-14

備註:

1.使用之軸承經預壓處理,軸向0間隙(All types make preload)

2.軸承採用P5配對組裝,最適宜滾珠螺桿使用.

(Bearing P5 pairing assembled using the most appropriate ball screw.)

HM15-57 系列  
HM15-60 系列

項目號 Numbering	部件名稱/ Part Name	數量 Quantity
1	傳動座主體/Housing	1
2	壓蓋/Gland	1
3	頂圈/Top ring	2
4	骨架油封/Simmerrings	2
5	M15X1s鎖緊螺母 M15X1s locknut	1組
6	角接觸軸承7002 Angular contact bearings 7002	1組

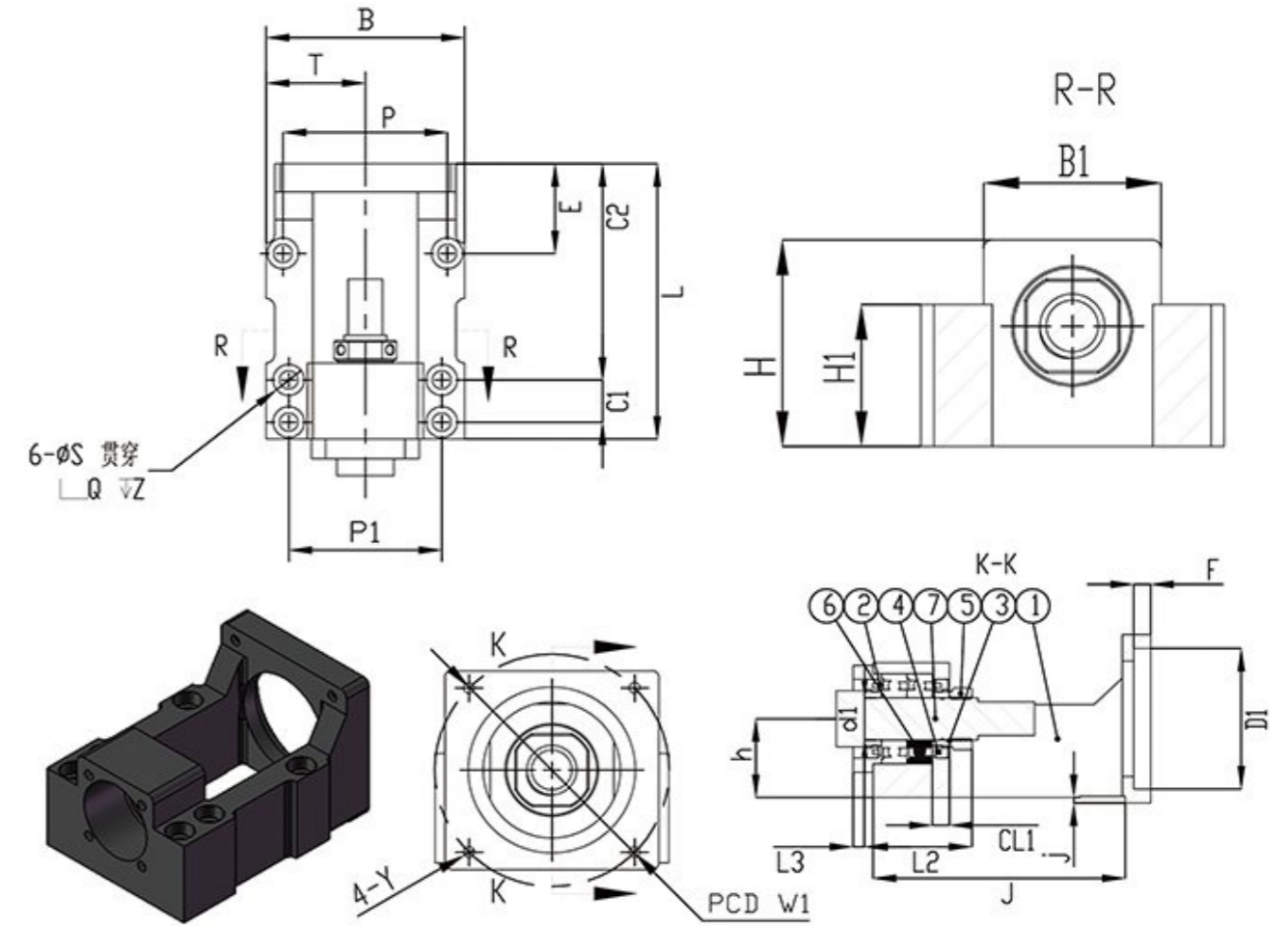
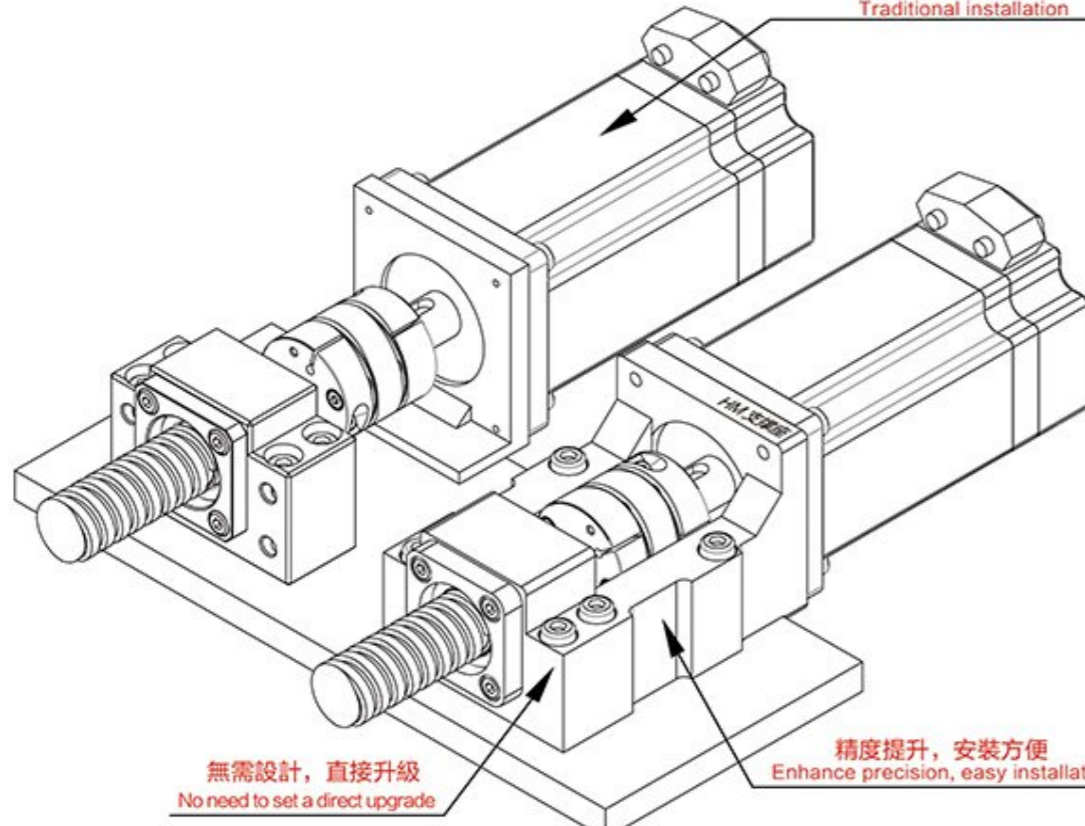


特点/Feature

支座組件已安裝,無需再配固定側,安裝簡易化,因此馬達的組裝可通過嵌入部簡單定位..軸心精度良好:在構造上,滾珠絲杠側和馬達側的安裝部形成一體,可抑制兩軸的軸心偏差.專業為伺服、步進電機設計。

Carriage assembly is installed without adding the fixed side, ease of installation, thus assembly of the motor can be easily positioned by the embedding section .. good axis accuracy: in construction, installation side and motor side ball screw portion formed integrally, inhibit two shaft axis deviation. professional servo, stepper motor design.

傳統的安裝方式  
Traditional installation



選型尺寸表 / Selection Size Chart

單位: mm

型號 Model	D1	W1	Y	L	h0.02	B	P	P1	T	軸徑d1	CL1	L2	L3	H	H1	B1
HM15-57	38.1	66.7	M4	98	28	70	58	54	35	15	6	38	3	48	33	41
HM15-60	50	70	M4	98	28	70	58	54	35	15	6	38	3	48	33	41

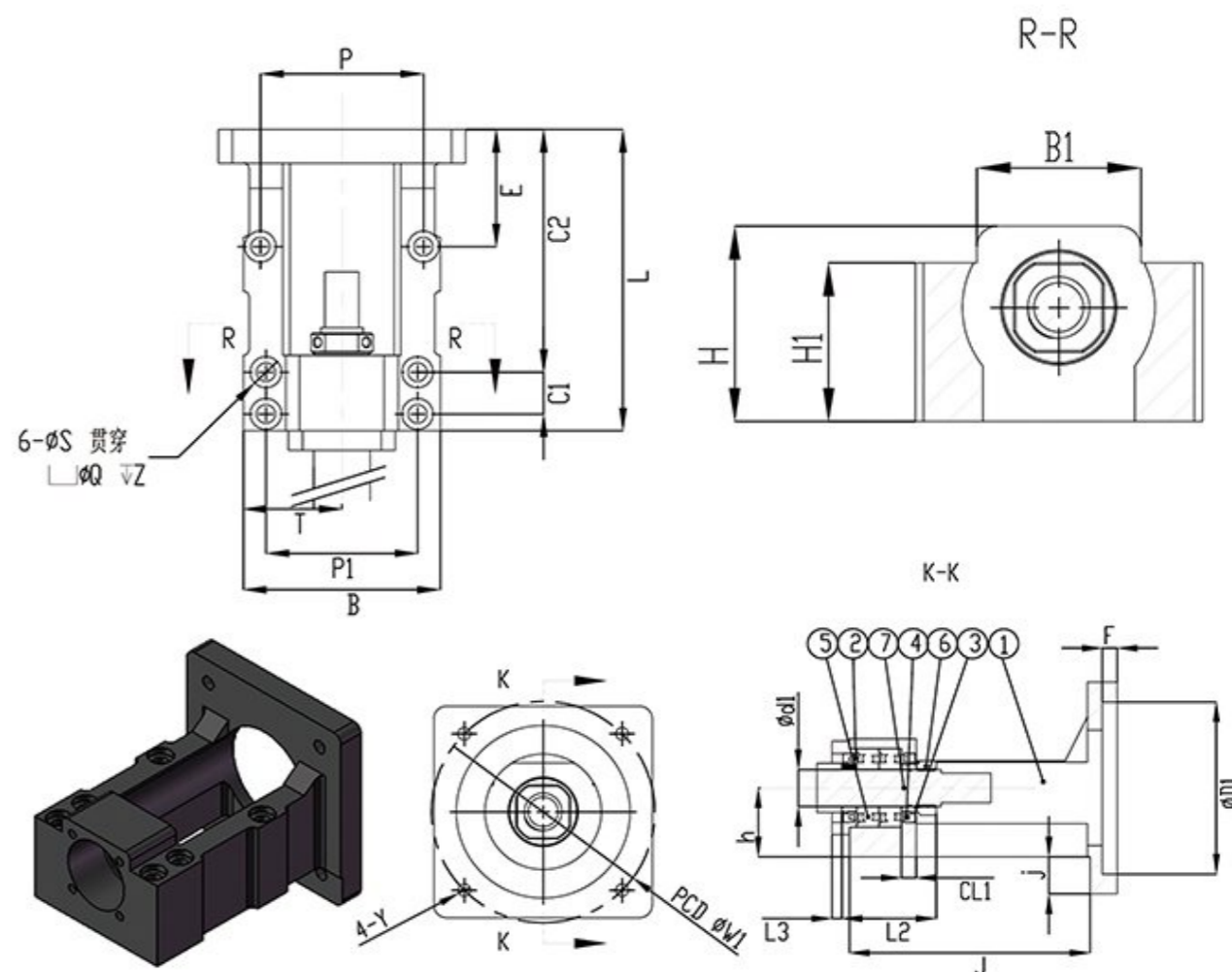
型號 Model	S	Q	Z	E	C1	C2	F	J	j	重量 weight	軸承型號 Bearing Type	支持端 End support	聯軸器 Coupling
HM15-57	6.6	11	1	32	15	77	6	89	2	1.3	7002	BF15	30-42 Ø12-14
HM15-60	6.6	11	1	32	15	77	6	89	2	1.3	7002	BF15	30-42 Ø12-14

備註:

- 1.使用之軸承經預壓處理,軸向0間隙(All types make preload)
- 2.軸承採用P5配對組裝,最適宜滾珠螺桿使用.  
(Bearing P5 pairing assembled using the most appropriate ball screw.)

HM15-80 系列  
HM15-86 系列

項目號 Numbering	部件名稱/ Part Name	數量 Quantity
1	傳動座主體/Housing	1
2	壓蓋/Gland	1
3	頂圈/Top ring	2
4	骨架油封/Simmerrings	2
5	角接觸軸承7002 Angular contact bearings 7002	1組
6	M15X1s鎖緊螺母 M15X1s locknut	1組

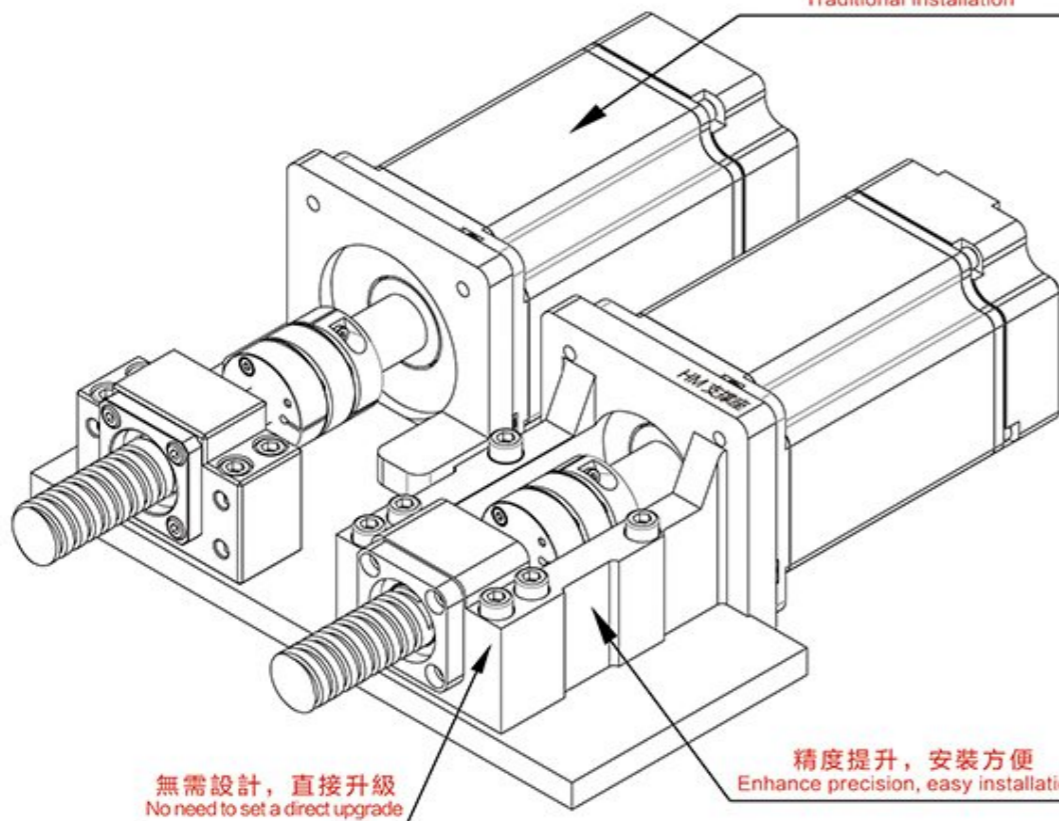


特点/Feature

一體化馬達座定位孔與軸承安裝孔採取一體化加工,能最大限度保證馬達軸心/聯軸器軸心/軸承孔軸心/絲杆軸心等四位一休,從而克服了分離式馬達座與分離式軸承座聯合安裝時難以同軸的缺點!

Integrated motor mount positioning holes and the bearing mounting hole take the integration process, to ensure maximum motor shaft / coupling Axial / axial bearing hole / screw axis other four a break to overcome the separation of motor housing when the split bearing joint is difficult to install coaxial shortcomings!

傳統的安裝方式  
Traditional installation



選型尺寸表 / Seleyction Size Chart

單位: mm

型號 Model	D1	W1	Y	L	h0.02	B	P	P1	T	軸徑d1	CL1	L2	L3	H	H1	B1
HM15-80	70	90	M6	108	28	70	58	54	35	15	6	38	3	48	39	41
HM15-86	73	98.4	M6	108	28	70	58	54	35	15	6	38	3	48	39	41

型號 Model	S	Q	Z	E	C1	C2	F	J	j	重量 weight	軸承型號 Bearing Type	支持端 End support	聯軸器 Coupling
HM15-80	6.6	11	1	42	15	87	6	97	15	1.6	7002	BF15	40-50φ12-19
HM15-86	6.6	11	1	42	15	87	6	97	15	1.6	7002	BF15	40-50φ12-19

備註:

- 1.使用之軸承經預壓處理,軸向0間隙(All types make preload)
- 2.軸承採用P5配對組裝,最適宜滾珠螺桿使用。  
(Bearing P5 pairing assembled using the most appropriate ball screw.)

## 17-80

适配电机型号：80-750w伺服电机  
Adaptive motor model: 80-750w servo motor

## 17-86

适配电机型号：86步进电机  
Adaptive motor model: 86 stepping motor



内含部件: included parts	座体 seat/base	轴承 bearing	轴承压盖 bearing gland	密封圈 sealing ring	垫圈 washer	锁紧螺母 locking nut
内含数量: QTY	1 1pc	1组 1 set	1 1pc	2 2pcs	2 2pcs	1 1pc

### 特点/Features

一體化馬達座定位孔與軸承安裝孔採取一體化加工，能最大限度保證馬達軸心/聯軸器軸心/軸承孔軸心/絲杆軸心等四位一休，從而克服了分離式馬達座與分離式軸承座聯合安裝時以同軸的缺點！

軸承軸心與座體安裝基面平行度達到0.01/100，保證絲杆安裝後的平行度。

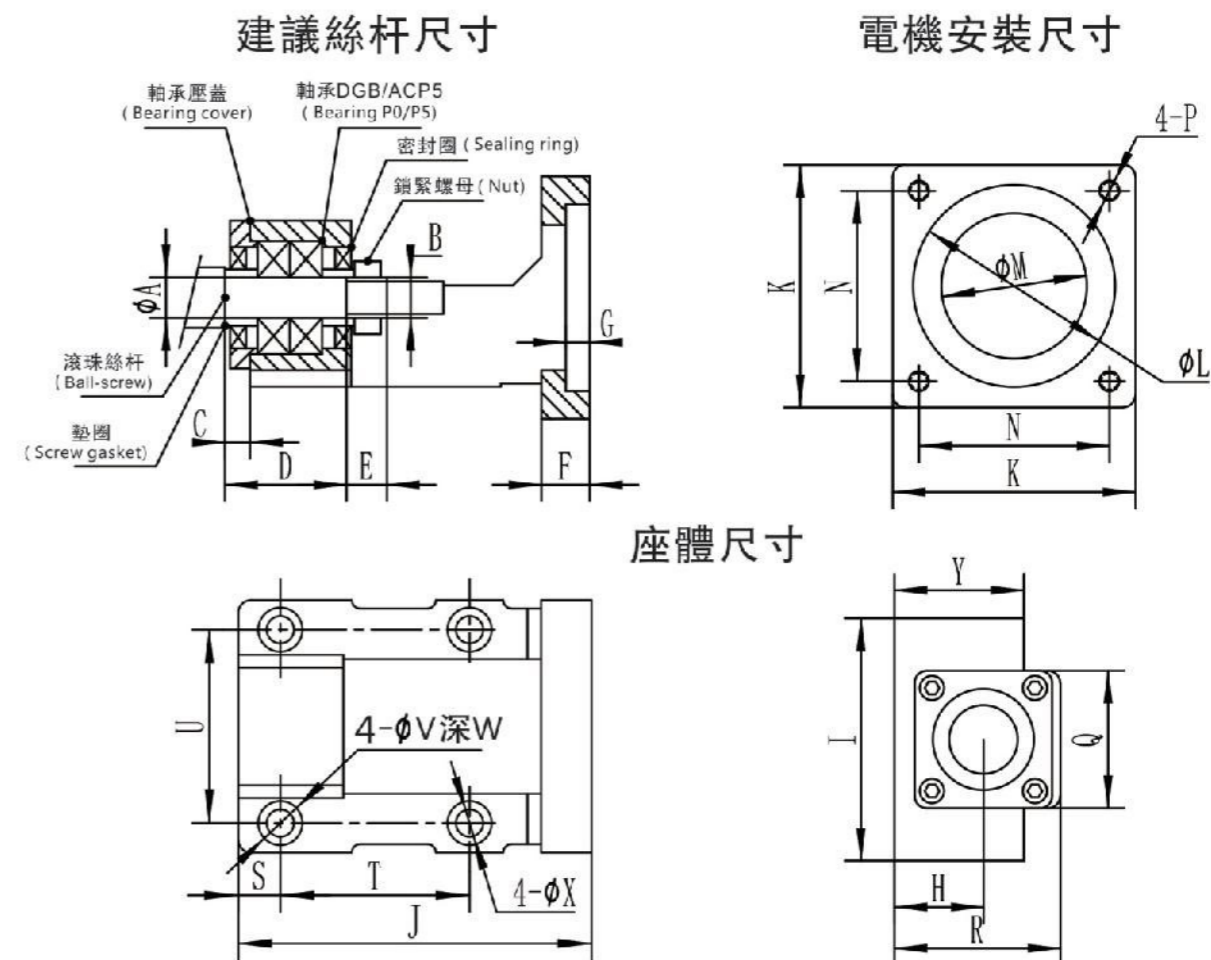
Integrated motor mount positioning holes and the bearing mounting hole take the integration process, to ensure maximum motor shaft/coupling Axial/axial bearing hole/screw axis other four a break to overcome the separation of motor housing when the split bearing joint is difficult to install coaxial shortcomings!

The parallelism between bearing shaft and mounting surface of the base reaches 0.01/100, to ensure the parallelism of screw rod after installation

### 技术参数/Technical parameter

型号 (model)	电机安装孔與軸承安裝孔同軸度 (concentricity)	軸心與底面平行度 (parallelism)	座體材質 (Texture of material)	重量 (weight)
17-80	0.005	0.01/100	HT250	2.3
17-86	0.005	0.01/100	HT250	2.3

### 尺寸参数/Dimensional parameters



建議絲杆尺寸 (Ball-screw size)

電機安裝尺寸 (Installation Dimension of motor)

單位 (unit) : mm

型號 (model)	$\phi A-0.01$	B	C	D	E	F	G	$\phi M$	$\phi L+0.03$	N	K	P
17-80	17	M17*1	9.2	46	15	13	5	54	70	63.6	80	M5
17-86	17	M17*1	9.2	46	15	13	5	54	73	69.6	86	M5

座體尺寸 (Seat size)

型號 (model)	H±0.01	I	J	Q	R	S	T	U	$\phi V$	W	$\phi X$ 通	Y
17-80	39	86	118	55	67	12	60	70	14	8.5	9	48
17-86	39	86	118	55	67	12	60	70	14	8.5	9	48

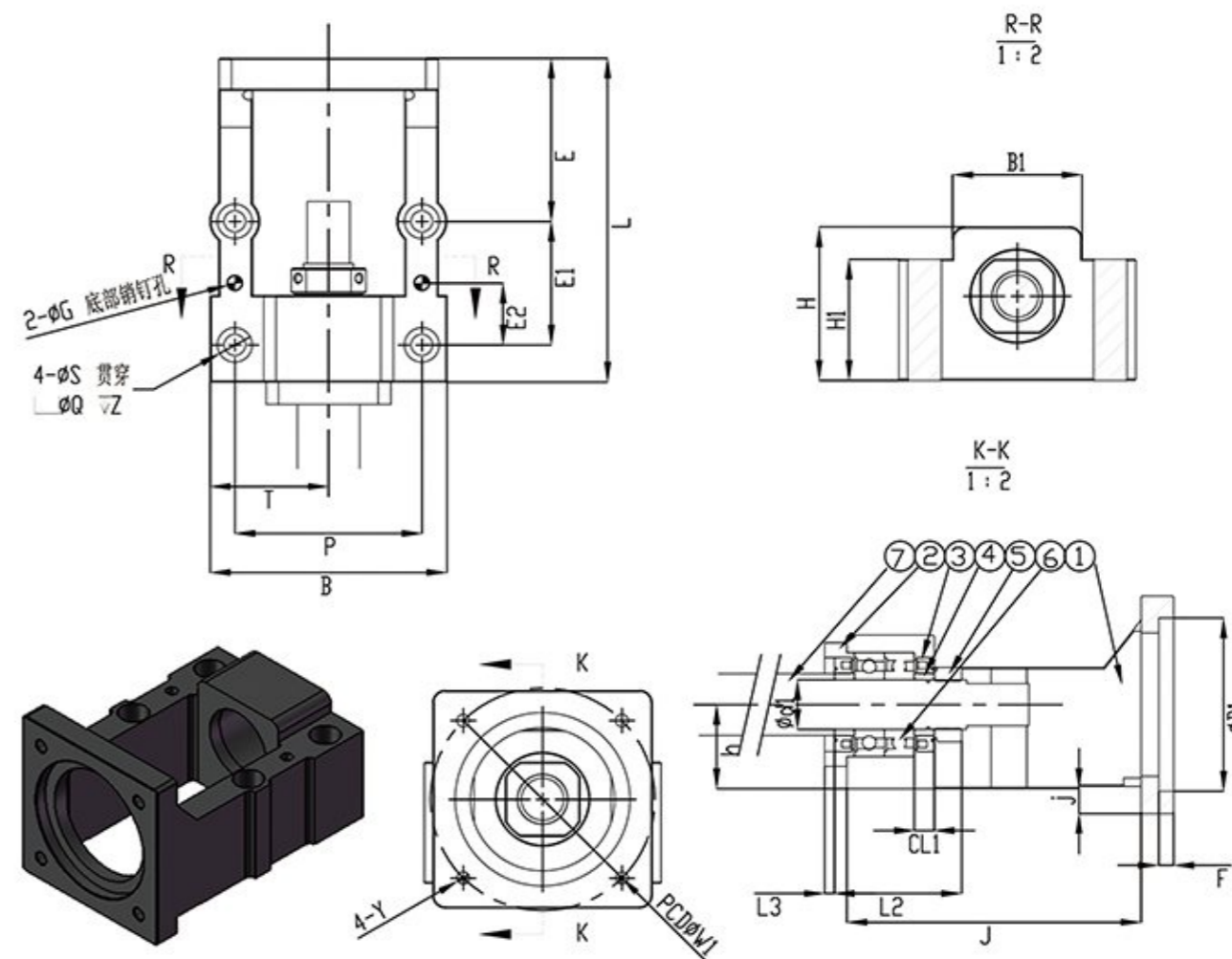
備注:

- 1.使用之軸承經預壓處理，軸向0間隙 (All types make preload)
- 2.軸承採用P5配對組裝，最適宜滾珠螺絲使用。

( Bearing P5 pairing assembled using the most appropriate ball screw. )

HM20-80 系列  
HM20-86 系列

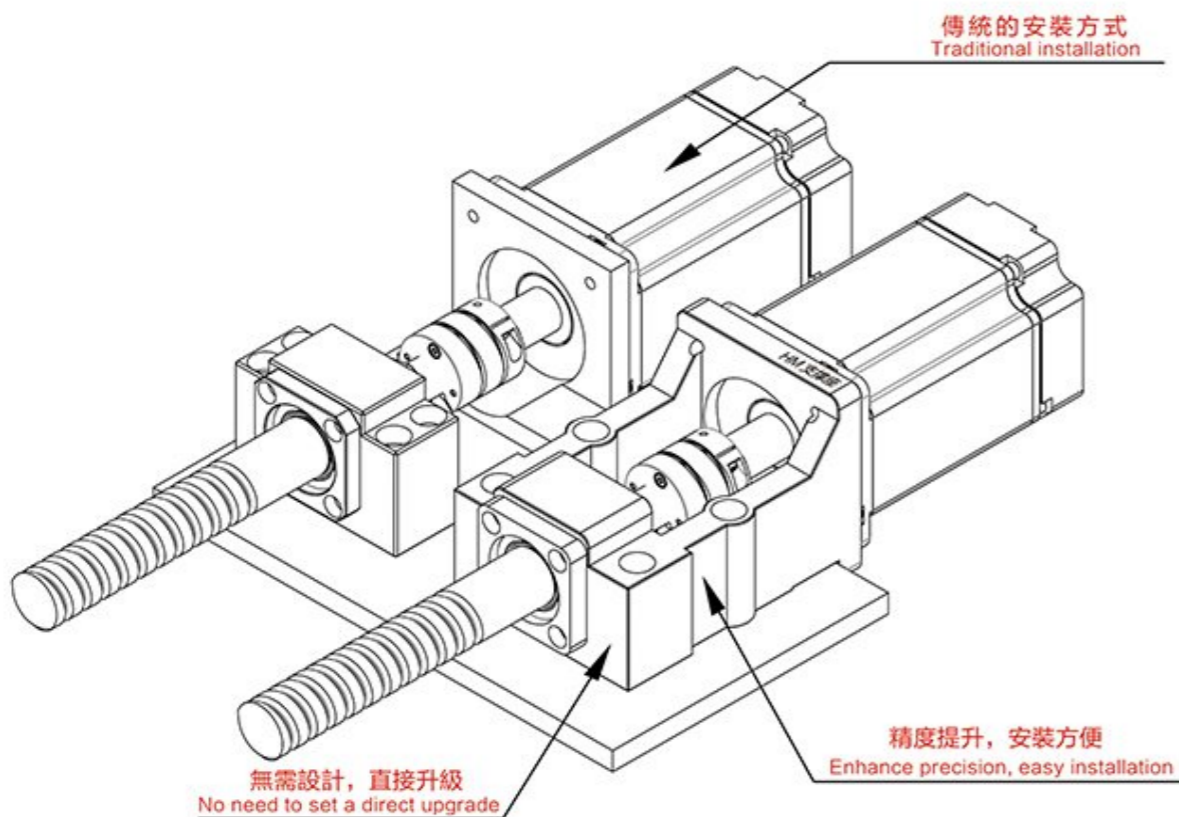
項目號 Numbering	部件名稱 / Part Name	數量 Quantity
1	傳動座主體/Housing	1
2	壓蓋/Gland	1
3	骨架油封/Simmerrings	2
4	頂圈/Top ring	2
5	M20X1s鎖緊螺母 M20X1s locknut	1組
6	角接觸軸承7004 Angular contact bearings 7004	1組



特点/Feature

一體化馬達座定位孔與軸承安裝孔採取一體化加工,能最大限度保證馬達軸心/聯軸器軸心/軸承孔軸心/絲杆軸心等四位一休,從而克服了分離式馬達座與分離式軸承座聯合安裝時難以同軸的缺點!

Integrated motor mount positioning holes and the bearing mounting hole take the integration process, to ensure maximum motor shaft / coupling Axial / axial bearing hole / screw axis other four a break to overcome the separation of motor housing when the split bearing joint is difficult to install coaxial shortcomings!



選型尺寸表 / Selection Size Chart

單位: mm

型號 Model	D1	W1	Y	L	h0.02	B	P	T	軸徑	CL1	L2	L3
HM20-80	70	90	M6	131	34	95	75	47.5	20	8	51	4
HM20-86	73	98.4	M6	131	34	95	75	47.5	20	8	51	4

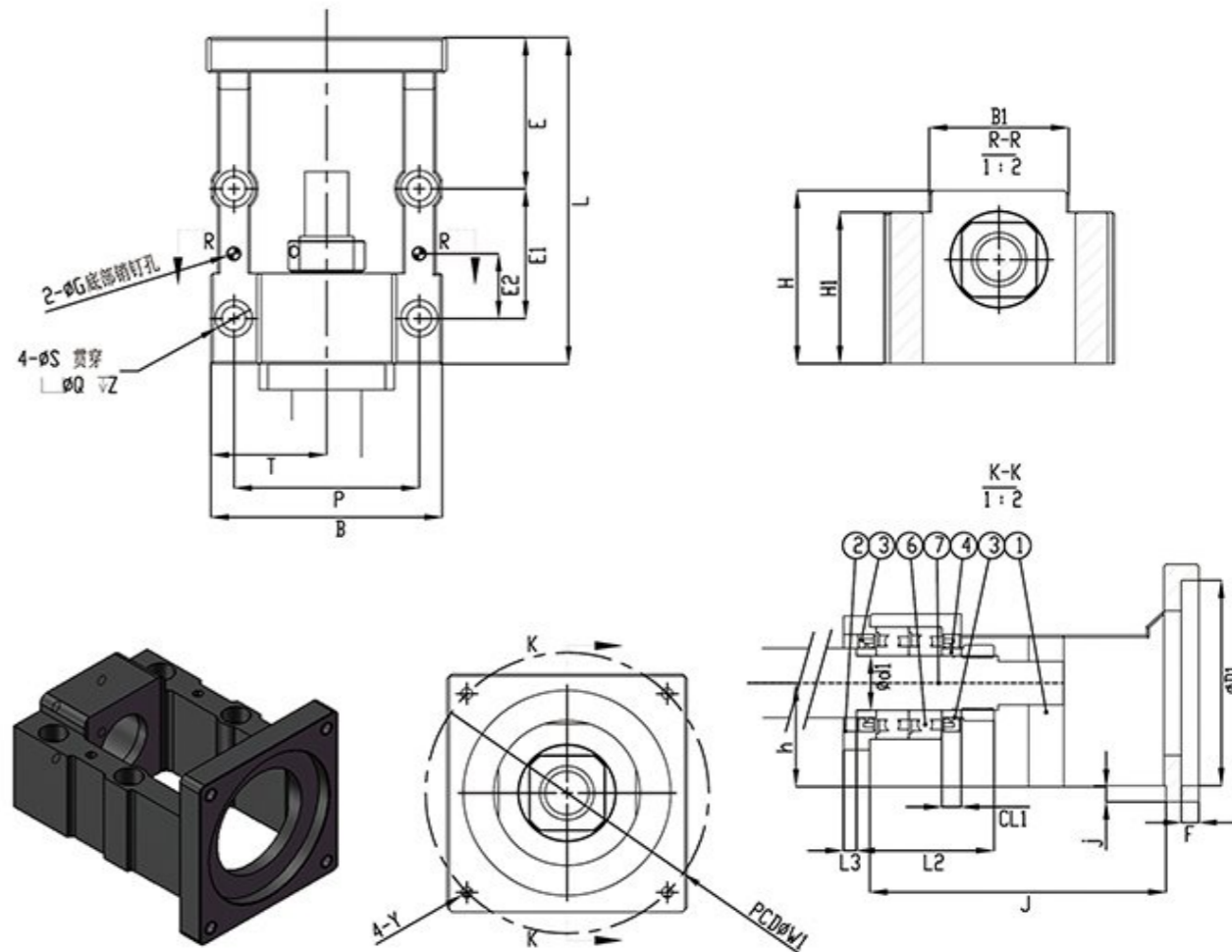
型號 Model	H	H1	B1	S	Q	Z	E	E1	E2	G	F	J	j	重量 Weight	軸承型號 Bearing Type	支持端 End support	聯軸器 Coupling
HM20-80	60	50	52	8.5	14	10	66	50	25	6	6	118	10	2.6	7004	BF20	40-55φ17-19
HM20-86	60	50	52	8.5	14	10	66	50	25	6	6	118	10	2.6	7004	BF20	40-55φ17-19

備註:

- 1.使用之軸承經預壓處理,軸向0間隙(All types make preload)
- 2.軸承採用P5配對組裝,最適宜滾珠螺桿使用。  
(Bearing P5 pairing assembled using the most appropriate ball screw.)

HM20-110 系列  
HM25-110 系列

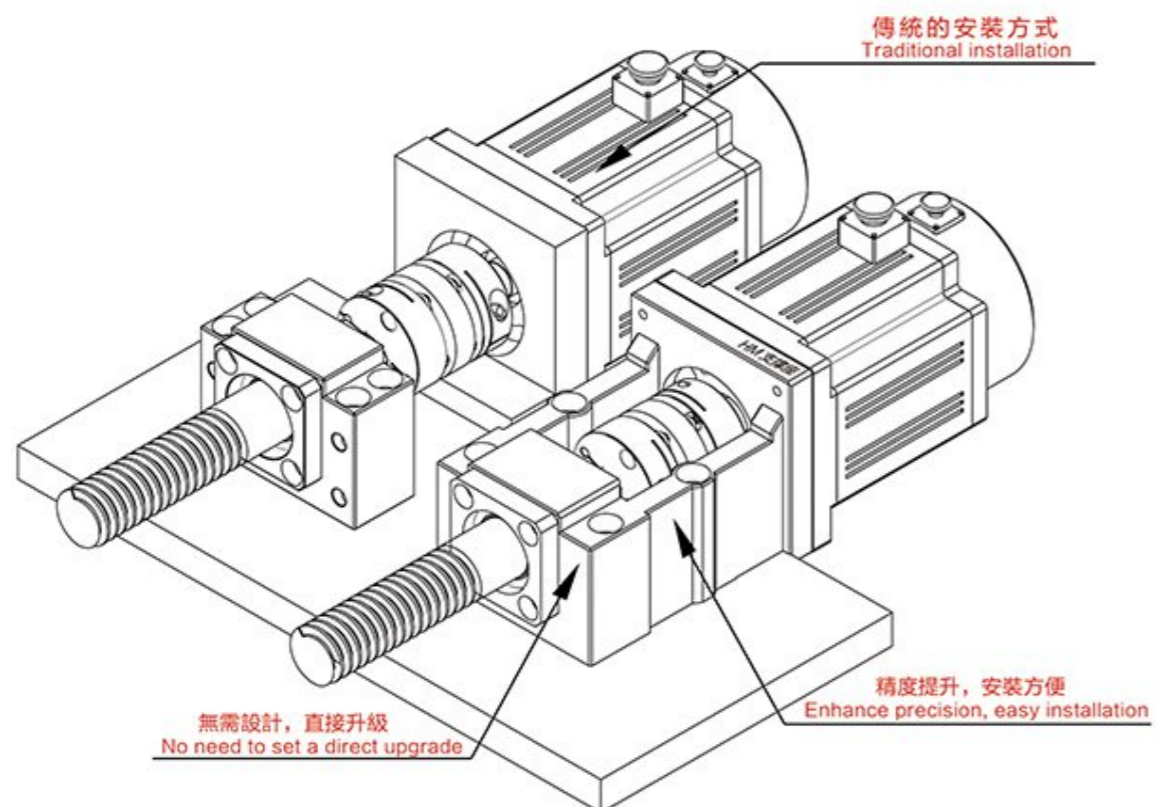
項目號 Numbering	部件名稱 / Part Name	數量 Quantity
1	傳動座主體/Housing	1
2	骨架油封/Simmerrings	2
3	角接觸軸承 Angular contact bearings	1組
4	壓蓋/Gland	1
5	頂圈/Top ring	2
6	鎖緊螺母 locknut	1組



特点/Feature

一體化馬達座定位孔與軸承安裝孔採取一體化加工,能最大限度保證馬達軸心/聯軸器軸心/軸承孔軸心/絲杆軸心等四位一休,從而克服了分離式馬達座與分離式軸承座聯合安裝時難以同軸的缺點!

Integrated motor mount positioning holes and the bearing mounting hole take the integration process, to ensure maximum motor shaft / coupling Axial / axial bearing hole / screw axis other four a break to overcome the separation of motor housing when the split bearing joint is difficult to install coaxial shortcomings!



選型尺寸表 / Selection Size Chart

單位: mm

型號 Model	D1	W1	Y	L	h0.02	B	P	T	軸徑d1	CL1	L2	L3	H	H1	B1
HM20-110	95	130	M8	150	34	106	85	53	20	8	57	4	66	56	64
HM25-110	95	130	M8	151	48	106	85	53	25	9	63	6	80	70	64

型號 Model	S	Q	Z	E	E1	E2	G	F	j	J	重量 weight	軸承型號 Bearing Type	支持端 End support	聯軸器 Coupling
HM20-110	11	17	12	69	60	30	6	8	7	134	3.6	7004	BF20	40-55 $\phi$ 17-19
HM25-110	11	17	12	72	60	30	6	8	7	135	4.5	7205	BF25	45-66 $\phi$ 20-19

備註:

1. 使用之軸承經預壓處理, 軸向0間隙 (All types make preload)

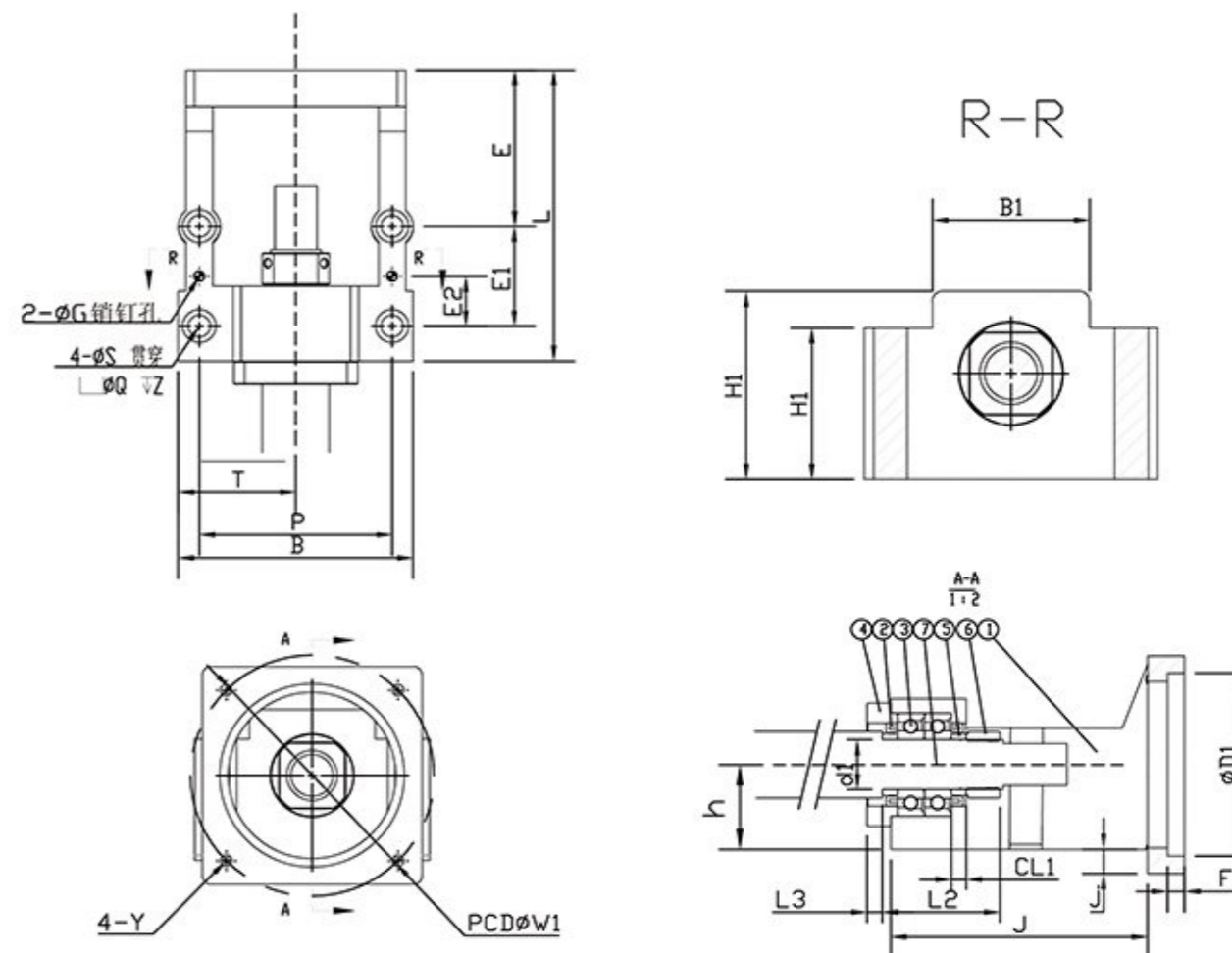
2. 軸承採用P5配對組裝, 最適宜滾珠螺桿使用。

(Bearing P5 pairing assembled using the most appropriate ball screw.)

HM20-130 系列  
HM25-130 系列



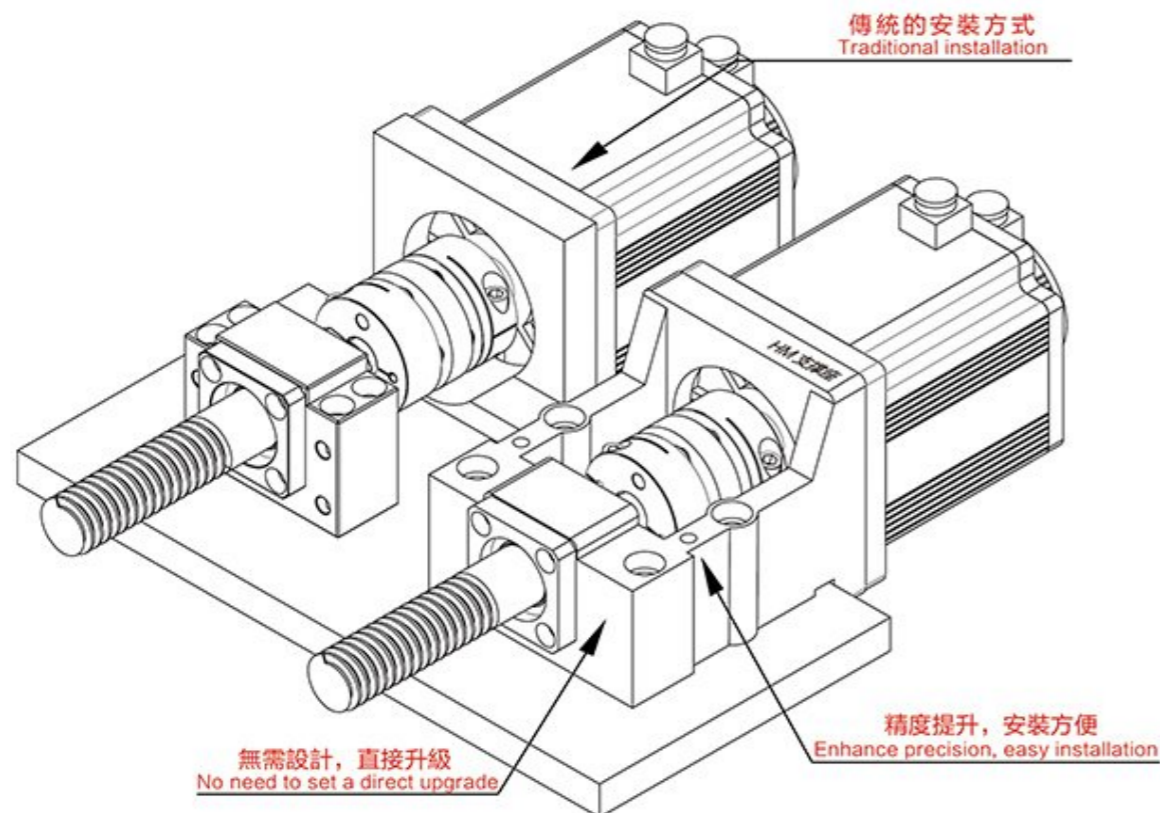
項目號 Numbering	部件名稱/ Part Name	數量 Quantity
1	傳動座主體/Housing	1
2	骨架油封/Simmerrings	2
3	角接觸軸承 Angular contact bearings	1組
4	壓蓋/Gland	1
5	頂圈/Top ring	2
6	鎖緊螺母 locknut	1組



特点/Feature

支座組件已安裝,無需再配固定側,安裝簡易化,因此馬達的組裝可通過嵌入部簡單定位..軸心精度良好:在構造上,滾珠絲杠側和馬達側的安裝部形成一體,可抑制兩軸的軸心偏差.專業為伺服、步進電機設計。

Carriage assembly is installed without adding the fixed side, ease of installation, thus assembly of the motor can be easily positioned by the embedding section .. good axis accuracy: in construction, installation side and motor side ball screw portion formed integrally, inhibit two shaft axis deviation. professional servo, stepper motor design.



選型尺寸表 / Selection Size Chart

單位: mm

型號 Model	D1	W1	Y	L	h0.02	B	P	T	軸徑d1	CL1	L2	L3	H	H1	B1
HM20-130	110	145	M8	150	34	106	85	53	20	8	57	4	66	56	64
HM25-130	110	145	M8	165	48	140	115	70	25	9	63	6	80	71	65

型號 Model	S	Q	Z	E	E1	E2	G	F	j	J	重量 weight	軸承型號 Bearing Type	支持端 End support	聯軸器 Coupling
HM20-130	11	17	12	70	60	30	6	10	31	128	4.5	7004	BF20	40-50Ø17-22
HM25-130	13	20	10	84	60	30	8	10	18	143	6.5	7205	BF25	45-66Ø20-22

備註:

1.使用之軸承經預壓處理,軸向0間隙(All types make preload)

2.軸承採用P5配對組裝,最適宜滾珠螺桿使用。

(Bearing P5 pairing assembled using the most appropriate ball screw.)

适配电机型号: 110伺服电机  
Adaptive motor model: 110 servo motor



**30-130**  
**35-130**

适配电机型号: 130伺服电机  
Adaptive motor model: 130 servo motor

内含部件: included parts	座体 seat/base	轴承 bearing	轴承压盖 bearing gland	密封圈 sealing ring	垫圈 washer	锁紧螺母 locking nut
内含数量: QTY	1 1pc	1组 1 set	1 1pc	2 2pcs	2 2pcs	1 1pc

### 特点/Features

一体化马达座定位孔与轴承安装孔采取一体化加工，能最大限度保证马达轴心/联轴器轴心/轴承孔轴心/丝杆轴心等四位一体，从而克服了分离式马达座与分离式轴承座联合安装时以同轴的缺点！

轴承轴心与座体安装基面平行度达到0.01/100，保证丝杆安装后的平行度。

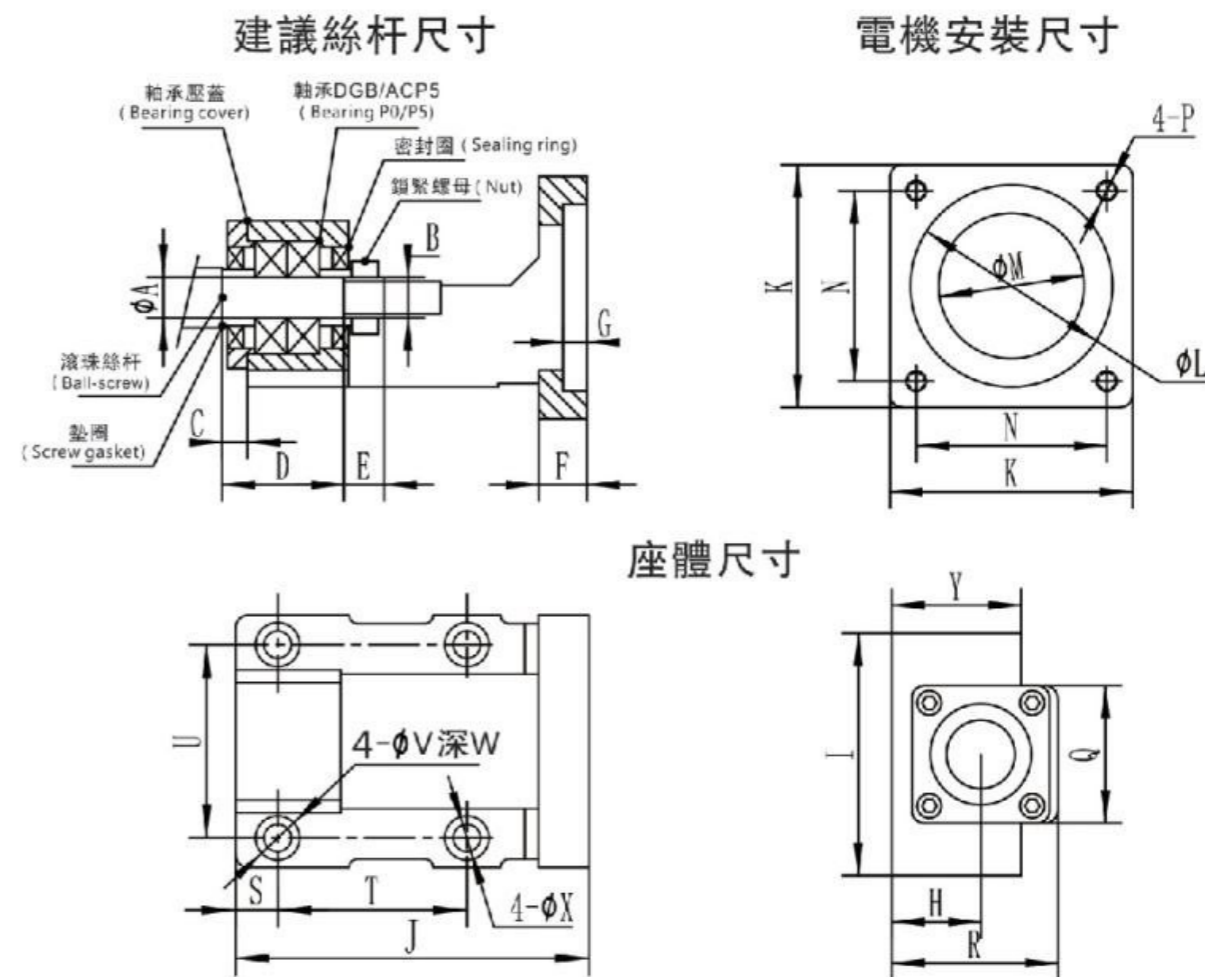
Integrated motor mount positioning holes and the bearing mounting hole take the integration process, to ensure maximum motor shaft/coupling Axial/axial bearing hole/screw axis other four a break to overcome the separation of motor housing when the split bearing joint is difficult to install coaxial shortcomings!

The parallelism between bearing shaft and mounting surface of the base reaches 0.01/100, to ensure the parallelism of screw rod after installation

### 技术参数/Technical parameter

型号 (model)	电机安装孔与轴承安装孔同轴度 (concentricity)	轴心与底面平行度 (parallelism)	座体材质(texture of material)	重量 (weight)
30-130	0.005	0.01/200	HT250	7.5
35-130	0.005	0.01/200	HT250	7.5

### 尺寸参数/Dimensional parameters



建议丝杆尺寸 (Ball-Screw size)      电机安装尺寸 (Installation Dimension of motor)      单位 (unit) :mm

型号 (model)	φA+0.01	B	C	D	E	F	G	φM	φL+0.03	N	K	P
30-130	30	M30*1.5	14.2	56	21	20	8	78	110/100	102.5/109.6	130	M8
35-130	35	M35*1.5	14.2	61	25	20	8	78	110/100	102.5/109.6	130	M8

座体尺寸 (Seat size)

型号 (model)	H±0.01	I	J	Q	R	S	T	U	φV	W	φX通	Y
30-130	51	134	170	75	89	20	80	110	21	30	13	68
35-130	52	134	170	85	95	20	80	110	21	30	13	70

备注:

- 1.使用之轴承经预压处理，轴向零间隙 (All types make preload)
- 2.轴承采用P5配对组装，最适宜滚珠丝杆使用。  
( Bearing P5 pairing assembled using the most appropriate ball screw )